



# Plastic & *files*

**Les déchets plastiques ?  
On les fond un par un !**



- 1 LE PLASTIQUE, UN FLÉAU**
- 2 PLASTIC & FILS C'EST QUOI ?**
- 3 L'ÉCO-CONCEPTION ET LE RECYCLAGE**
- 4 NOS CRÉATIONS 100% RECYCLABLES**
- 5 P&F STUDIO : DES PROJETS SUR-MESURE**





# 1 LE PLASTIQUE, UN FLÉAU





**+ DE 6,9 MILLIARDS DE TONNES DE DÉCHETS PLASTIQUES ONT ÉTÉ  
PRODUITES DEPUIS 2015.  
9% ONT ÉTÉ RECYCLÉS,  
12% ONT ÉTÉ INCINÉRÉS,  
ET 79% SONT ICI ET LÀ.**

(SOURCE NATIONAL GEOGRAPHIC)





**CHAQUE ANNÉE, PLUS DE 10 MILLIONS DE TONNES DE PLASTIQUES  
FINISSENT DANS LES MERS  
ET LES OCÉANS.**

(SOURCE WIKIPÉDIA)





**ET À L'ÉCHELLE DU BASSIN MÉDITERRANÉEN ?**

**600 000 TONNES DE PLASTIQUE SONT REJETÉES EN MOYENNE CHAQUE ANNÉE DANS LA MER MÉDITERRANÉE.**

(SOURCE WWF)





## 1 Plastic & *films* C'EST QUOI ?

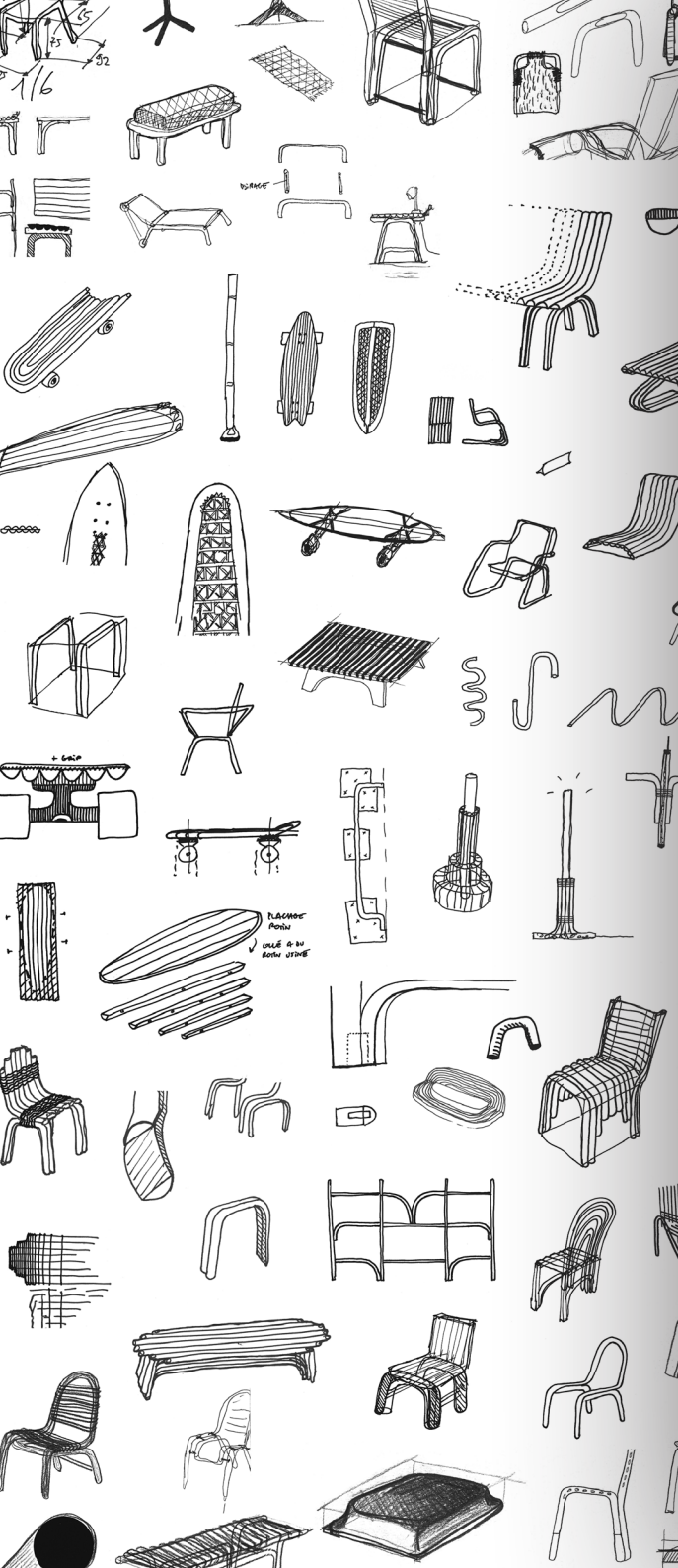


« UTILISER LES DÉCHETS  
PLASTIQUES COMME MATÉRIAU  
DE SENSIBILISATION ET DE  
CRÉATION EN PARTICIPANT AU  
DÉVELOPPEMENT DE L'ÉCONOMIE  
CIRCULAIRE »



Plastic & fils est un studio d'éco-design et de création basé dans le sud de la France créé par Chris BELMONTE & Dylan CASASNOVAS, deux jeunes entrepreneurs originaires et amoureux du littoral méditerranéen.

Nouvelle solution de recyclage des déchets plastiques sur le territoire, Plastic & fils a pour mission d'agir localement contre l'invasion des **déchets plastiques** en intégrant le respect de **l'environnement**, la coopération, la **créativité** et la **sensibilisation** en son sein.







### 3 L'ÉCO-CONCEPTION ET LE RECYCLAGE





## « LE PLASTIQUE ÇA PEUT ÊTRE FANTASTIQUE ! »

Le plastique à des propriétés dignes d'un super matériau.

Étanche, imputrescible, insensible aux UV et à l'usure, le plastique est un matériau ultra résistant qui, s'il est correctement utilisé/recyclé, offre des perspectives créatives infinies, tant en termes de coloris, de taille ou de forme.

Alors autant le valoriser ce déchet ! Mais comment ?



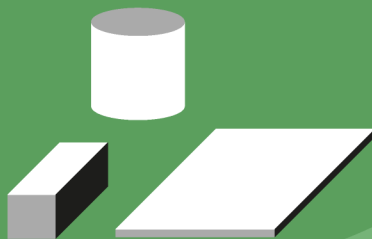
**1. Les déchets plastiques**



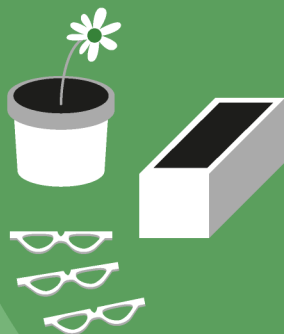
**2. Le tri + broyage**



**3. Production de standard**



**4. Design d'objet & éco-conception**







**4 NOS CRÉATIONS 100% RECYCLABLES**



# DAPPLE : MOBILIER D'INTÉRIEUR ÉCO-RESPONSABLE

«FÉLICITATIONS ! VOUS VENEZ  
D'ACQUÉRIR 12,5KG DE PLASTIQUE  
RECYCLÉ»

*Dapple* est une étagère fabriquée à partir de plastique recyclé (structure) avec des plateaux en acier thermolaqué.

Montable et démontable à l'infini en un clin d'œil, Dapple se fond parfaitement dans tous types d'espaces intérieurs et peut supporter des charges conséquentes dans le temps.

Conditionnée et envoyée en flat packaging, l'impact environnemental de l'objet est d'autant plus limité.

## DONNÉES TECHNIQUES :

*Poids : 19,5kg (12.5kg de plastique recyclé)*

*Type de plastique : 100% HD-PE recyclé*





A white shelf is shown from a low angle, highlighting its edges. The sides of the shelf are decorated with a blue and white marbled pattern. The background is a plain, light color.

**« WOW ! T'AS DU GALÉRER À LA MONTER TON ÉTAGÈRE ?  
...M'EN PARLE PAS, ÇA M'A PRIS 5 MINUTES ! »**



# SEA YOU : LE MOBILIER URBAIN «MADE IN TERRANÉE»

*Sea You* est une poubelle publique fabriquée à partir de déchets plastiques et dotée d'une armature en acier thermolaqué.

Avec son design unique, elle saura se fondre dans tout décor naturel tout en attirant l'attention : plus d'excuses pour ne pas jeter ses déchets !

Les tuiles, pesant chacune 1KG de plastique recyclé, sont facilement interchangeables, recyclables et offrent de multiples options de customisation tout en octroyant au produit une longévité dans le temps et un entretien simple.

## DONNÉES TECHNIQUES :

Poids : 24kg (8kg de plastique recyclé)

Type de plastique : 100% HD-PE recyclé









# PÀD : PLANCHE À DÉCOUPER

« ...ELLE EST EN MARBRE TA  
PLANCHE À DÉCOUPER?  
ET NON ! ELLE EST EN PLASTIQUE  
RECYCLÉ ! »

Recyclable et 100% produite à partir de matière plastique recyclée, la **PÀD** est une planche à découper aux motifs captivants.

Disponible en noire et en bleue, l'effet marbré est aléatoire d'une **PÀD** à l'autre, rendant ainsi chaque planche singulière et unique.

Dotée d'une rigole à jus –dédicace aux fins gourmets– elle se lave très facilement à l'eau ou au lave vaisselle.

## DONNÉES TECHNIQUES :

Poids : 1,3kg de plastique recyclé

Type de plastique : 100% HD-PE recyclé





# PORTE CLÉS «MADE IN TÉRRANÉE»

« IL VIENT D'OÙ TON PORTE CLÉS ?  
DE LA MER MÉDITERRANÉE...»

MADE IN TERRANÉE est la gamme de porte clefs faits main et de manière artisanale par Plastic & Fils.

Fabriqués à partir de déchets plastiques récupérés, recyclés et transformés à moins de 5km du littoral méditerranéen.

Histoire d'avoir toujours un petit bout de déchet pas loin de soi...

## DONNÉES TECHNIQUES :

*Poids : entre 5 et 10 grammes de plastique recyclé*

*Type de plastique : 100% HD-PE recyclé*







**5 P&F STUDIO : DES PROJETS SUR-MESURE**



# **SUR-MESURE !**

En plus d'éditer et vendre de jolies créations, **Plastic & fils** est aussi un **studio créatif** dédié à la réflexion et la création de projets **d'agencement d'espaces**, de **scénographie**.

Le tout **sur-mesure** et **produit en France** dans notre atelier du Pradet (Var).

**VOUS AVEZ UN PROJET  
ET SOUHAITEZ L'INSCRIRE  
DANS UNE VRAIE DÉMARCHE  
ENVIRONNEMENTALE ?**

**N'HÉSITEZ PAS À PRENDRE  
CONTACT AVEC NOUS !**





# CONTACT



## CHRIS BELMONTE

CO-FONDATEUR & DIRECTEUR COMMERCIAL  
CHRIS.BELMONTE1@GMAIL.COM  
06 70 53 98 28



## DYLAN CASASNOVAS

CO-FONDATEUR & DESIGNER INDUSTRIEL  
DYLANCASASNOVAS@GMAIL.COM  
06 17 08 43 79

# Plastic & fils

