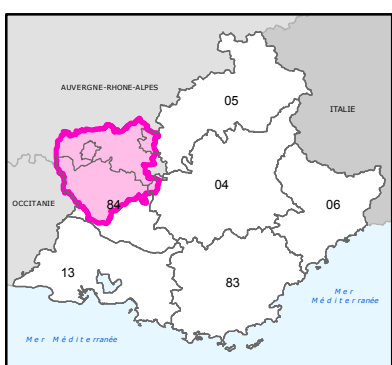
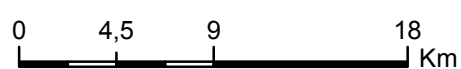


- Périmètre du SOCLE***
- EPCI à fiscalité propre
- Bassins versants topographiques
- Aigues-Eygues (L') - SMAA
- Bassin Sud-Ouest du Mont Ventoux - EPAGE SOMV
- Nesque (La) - SI Nesque
- Ouvèze provençale (L') - SMOP
- Sorgues (Les) - SMBS
- Lauzon amont (Le)
- Lez (Le) - SMBVL
- Meyne (La) - ASA Meyne
- Rieu Foyro (Le) - SI Rieu Foyro
- Cours d'eau
- Plans d'eau (surface >=30ha)
- Préfecture de département
- Limites régionales

* SOCLE : Schéma d'Organisation et de mutualisation des Compétences Locales de l'Eau



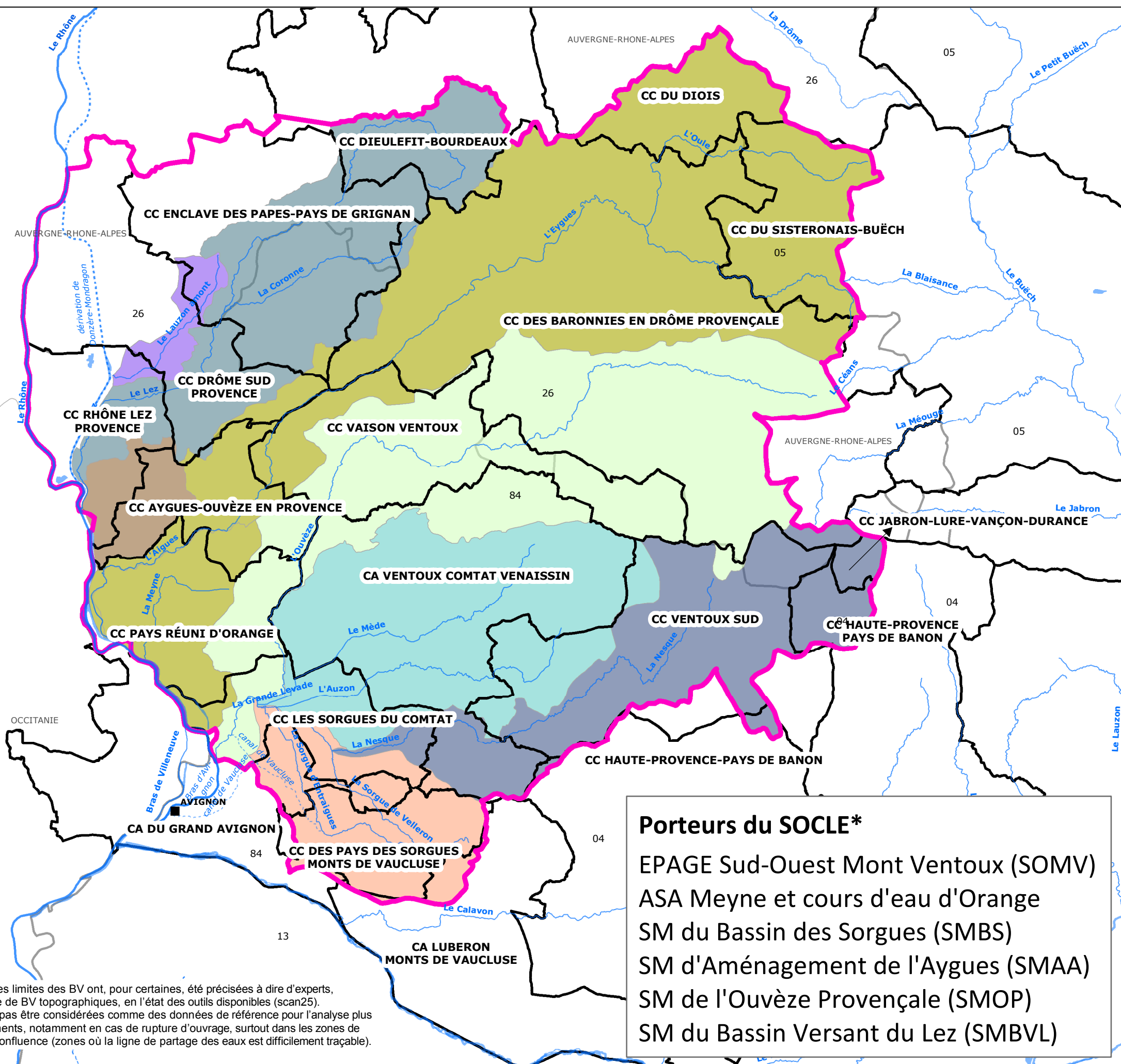
Réseau Régional des Gestionnaires
de **MILIEUX AQUATIQUES**
PROVENCE ALPES CÔTE D'AZUR

Source des données : ARPE PACA / GMA

Date de validité : novembre 2018

Fonds de carte : © IGN - BD Carthage v3 - BD Carto ©

Réalisation : ARPE PACA - Novembre 2018



Porteurs du SOCLE*

- EPAGE Sud-Ouest Mont Ventoux (SOMV)
- ASA Meyne et cours d'eau d'Orange
- SM du Bassin des Sorgues (SMBS)
- SM d'Aménagement de l'Aygues (SMAA)
- SM de l'Ouvèze Provençale (SMOP)
- SM du Bassin Versant du Lez (SMBVL)

NOTA BENE : Les limites des BV ont, pour certaines, été précisées à dire d'experts, dans une logique de BV topographiques, en l'état des outils disponibles (scan25). Elles ne doivent pas être considérées comme des données de référence pour l'analyse plus fine des écoulements, notamment en cas de rupture d'ouvrage, surtout dans les zones de plaine et/ou de confluence (zones où la ligne de partage des eaux est difficilement traçable).