



ICI, LES BOUTEILLES ONT PLUSIEURS VIES

Filière de collecte et de lavage du verre  
dans les Alpes-de-Haute-Provence et les Hautes-Alpes

## Pourquoi et comment passer au réemploi ?

# Guide du producteur

Nous vous proposons :

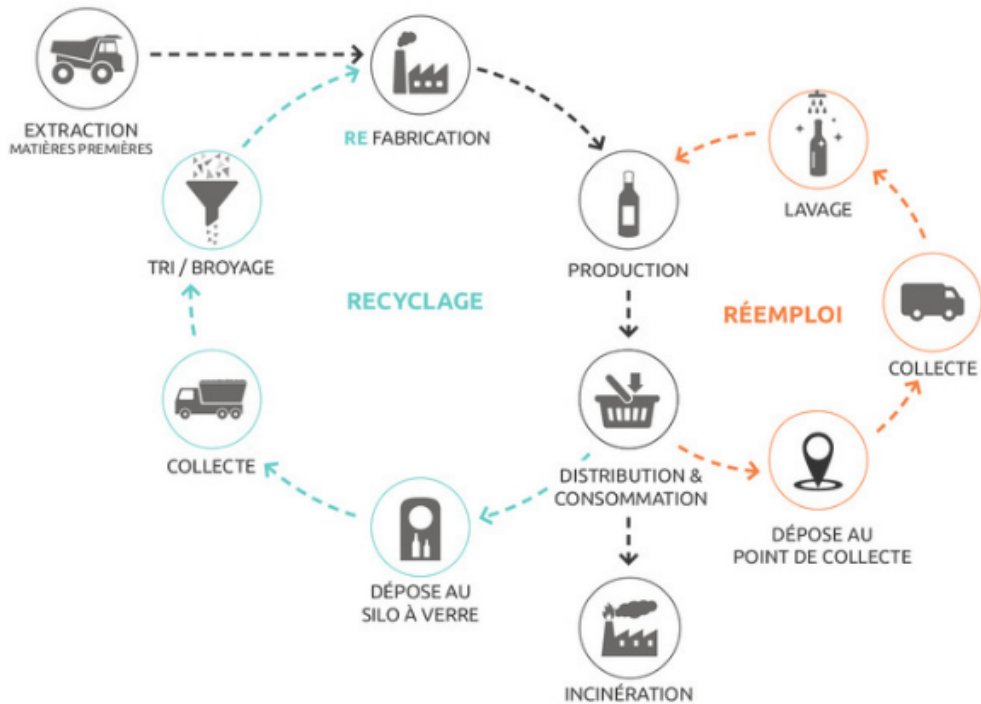
- un accompagnement technique pour adapter vos contenants au réemploi,
- du matériel de collecte si vous faites de la vente directe,
- un réseau de points de vente équipés pour collecter les bouteilles,
- l'organisation de la logistique et du lavage,
- une communication à destination des consommateurs,
- l'animation d'un réseau d'acteurs du réemploi.

Plus d'informations :

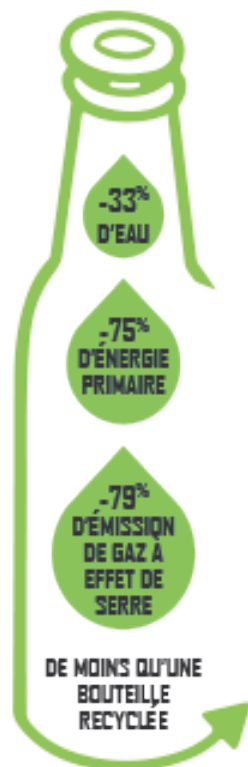
- [www.communebouteille.org](http://www.communebouteille.org)
- [communebouteille@mailo.com](mailto:communebouteille@mailo.com)
- 06 66 92 13 91



# Une solution plus écologique que le recyclage



Crédit : Rebooteille/SR



Pour être recyclé, le verre doit être fondu à **1500°** pendant 24h.

Le lavage est plus écologique que le recyclage s'il est effectué dans un rayon de **300 km** à partir du lieu de collecte du verre.

# Une démarche qui répond aux attentes des consommateurs et valorise vos produits

Comm'une bouteille vous propose :

- des **visuels** qui attirent l'attention sur vos produits et les inscrivent dans une démarche écologique
- un **service de collecte** qui permet à vos clients de ramener les bouteilles sans vous surcharger avec la logistique
- une **animation** de réseau, sur le terrain et sur internet, qui rend visibles les producteurs adhérents



## Un soutien à l'économie de proximité

- des **emplois non délocalisables**
- un **taux de main d'oeuvre** plus élevé que celui du marché de l'usage unique
- des **postes accessibles** à des personnes sans qualification particulière, éventuellement en insertion : collecte, lavage, manutention, transport
- un réseau de collecte, une communication et des outils communs qui mettent en avant les **producteurs et commerces locaux**.

# COMMENT ça MARCHÉ ?



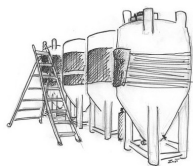
Les consommateurs achètent en magasin ou en direct.



Les consommateurs ramènent les contenants dans les points de collecte.



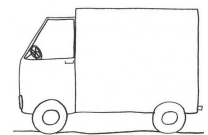
Les points de collecte (magasins, producteurs) font le lien avec les consommateurs et stockent les contenants.



Les producteurs s'engagent à respecter un cahier des charges qui garantit l'harmonisation des types de bouteilles et l'utilisation d'étiquettes qui se décollent au lavage.



Comm'une vend les contenants aux producteurs à un prix inférieur ou égal à celui du neuf.



Comm'une Bouteille ramasse les contenants dans les points de collecte.



Comm'une Bouteille\* les lave : trempage dans une eau soudée, nettoyage à 70°, rinçage, séchage.



Comm'une Bouteille\* conditionne les contenants sous palettes filmées, identiques au neuf.



Comm'une Bouteille\* effectue des contrôles bactériologiques et un mirage visuel pour vérifier la qualité de lavage.

\* Opérations réalisées dans un premier temps en sous-traitance, avec la participation de Comm'une Bouteille.

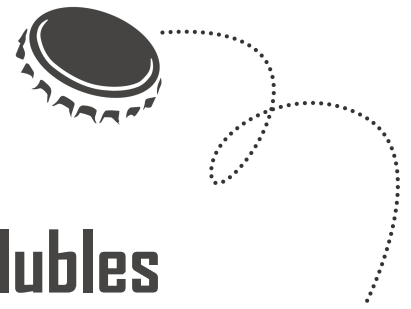
# Deux manières de laver les contenants

Une gamme nationale standardisée a été définie pour plusieurs raisons :

- La plupart des bouteilles sont aujourd'hui destinées à un usage unique, donc plus fragiles. Le réemploi nécessite des bouteilles **résistantes**.
- Cela permet de réduire le **coût** logistique.
- Les magasins peuvent difficilement **stocker** séparément les bouteilles de chaque producteur en attendant la livraison suivante. La collecte mutualisée de bouteilles, stockées par type, facilite leur adhésion.

La sélection s'est faite en concertation avec les producteurs locaux, sur deux critères :

- modèles solides mais à un poids raisonnable (pour un tarif accessible)
- modèles déjà couramment utilisés, dont l'esthétique remporte l'adhésion



## Des étiquettes hydrosolubles

Pour que les bouteilles puissent être lavées correctement, les étiquettes doivent partir sous l'effet de l'eau et de la soude. Les producteurs s'engagent donc à utiliser au choix :

- étiquettes non-adhésives : colle traditionnelle avec encollage manuel à froid, sur du papier non couché
- étiquettes adhésives de référence UPM Raflata (réf. RP30W) ou FASSON (réf. WW4031)
- papier non couché

## Un logo national à apposer



Une fois que vos bouteilles respecteront le cahier des charges du réemploi et auront été validées, vous pourrez intégrer ce logo à vos étiquettes. Ainsi, partout en France, les consommateurs sauront qu'ils peuvent rapporter vos bouteilles dans un point de collecte.