

Journée technique  
Réseau Régional des Gestionnaires de Milieux Aquatiques  
PACA

MAITRISER LE FONCIER  
POUR FACILITER LES PROJETS GEMAPI

14 juin 2022

S  
D  
A  
G  
M  
2022-2027



**SAUVONS !**  
**L'EAU !**

# Que dit le SDAGE?

En matière de préservation des milieux aquatiques et leur protection deux orientations fondamentales thématiques concernent la GEMAPI.

## Orientation fondamentale n°6 :

Agir sur la morphologie et le  
décloisonnement

pour préserver et restaurer les milieux  
aquatiques

## Orientation fondamentale n°8:

Augmenter la sécurité des populations  
exposées aux inondations en tenant  
compte du fonctionnement des milieux  
naturels des milieux aquatiques

- Un Programme De Mesures pour limiter les pressions qui s'exercent sur les milieux aquatiques en matière de:
  - Perturbation morphologique,
  - Dégradation des espaces de bon fonctionnement,
  - Réduction des fonctionnalités d'un cours d'eau et de ses connexions latérales,
  - Gestion du pluvial et des ruissellements qui augmente la vulnérabilité inondation.
- Une action foncière nécessaire pour la gestion de l'existant et les évolutions des milieux
- A titre d'exemple, une trentaine de mesures concernent la maîtrise foncière de zone humide en PACA d'ici 2027 (en référence au PDM adopté en mars 2022 par le comité de bassin)



# L'accompagnement de l'agence?

Contribuer à la mise en œuvre du SDAGE RM et de son PDM

## Etude et prospective:

**Comprendre le fonctionnement des milieux pour optimiser les actions.**

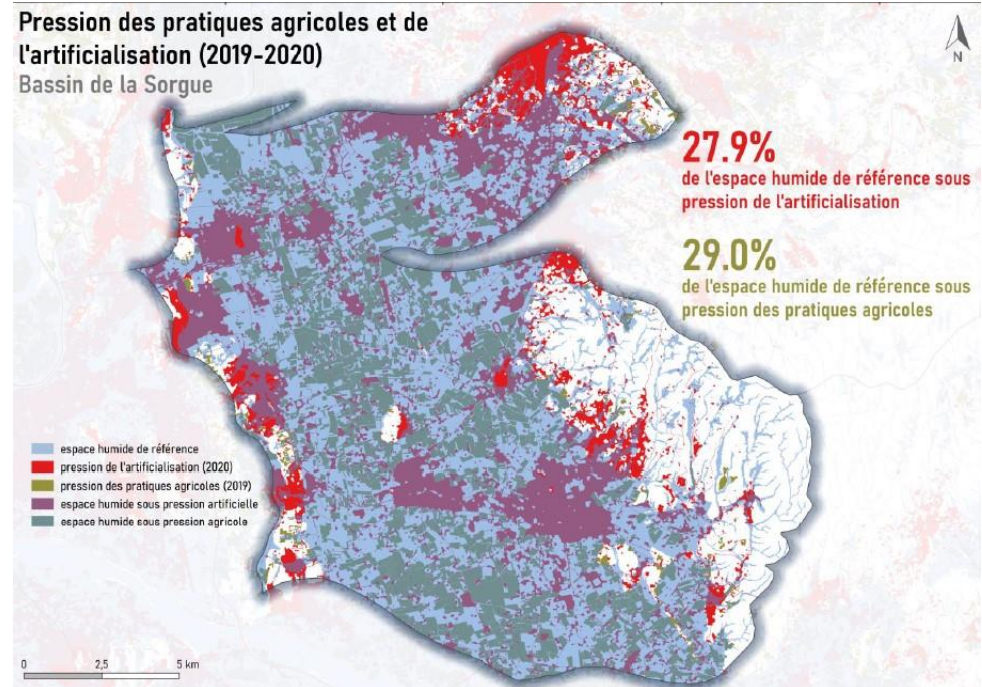
- Exemple de l'Espace Humide de Référence
  - Une analyse de l'évolution du territoire,
  - Des emprises de stratégie foncière,
  - Des actions identifiées (contrats de rivière, Plans de Gestion Stratégique Zone Humide).

**Ex Stratégie foncière, l'EHR comme support d'aide à la décision (outil cartographique)**

## La maîtrise foncière:

Engager des opérations de restauration, d'entretien et/ou de gestion.

« Maîtrise d'usage » ou « Maîtrise des sols »



## Les échanges fonciers

## L'animation

# L'accompagnement de l'agence?

## Quelques principes

Le foncier constitue un outil d'aide à la mise en œuvre des programmes d'actions, pour des objectifs techniques / état des eaux.

L'acquisition n'est pas une solution systématique.



### Programme d'intervention 2019-2024

- |   |            |                |
|---|------------|----------------|
| • ETUDES: élaboration stratégie foncière, étude de dureté foncière, évaluation des coûts, prestation (géomètres...) | <b>70%</b> | <b>70%</b>     |
| • MAITRISE FONCIERE: acquisition, frais de notaire, indemnisation, frais de veille foncière,                        |            |                |
| • ECHANGES FONCIERS: frais de portage foncier   | <b>50%</b> | <b>50%-70%</b> |
| • ANIMATION: mise en oeuvre de stratégie foncière   | <b>70%</b> | <b>70%</b>     |



# Exemples

- Département des Alpes-de-Haute-Provence  
 PNR Luberon / Vallée de l'Encreme  
<https://www.youtube.com/watch?v=-C4nFKCsBRA>

Département des Alpes-Maritimes  
 Antibes – CEN PACA / Plaine de la Brague: 2 ha  
 Taux d'aide entre 40% (mobilisation FEDER) et 50% (accord cadre)

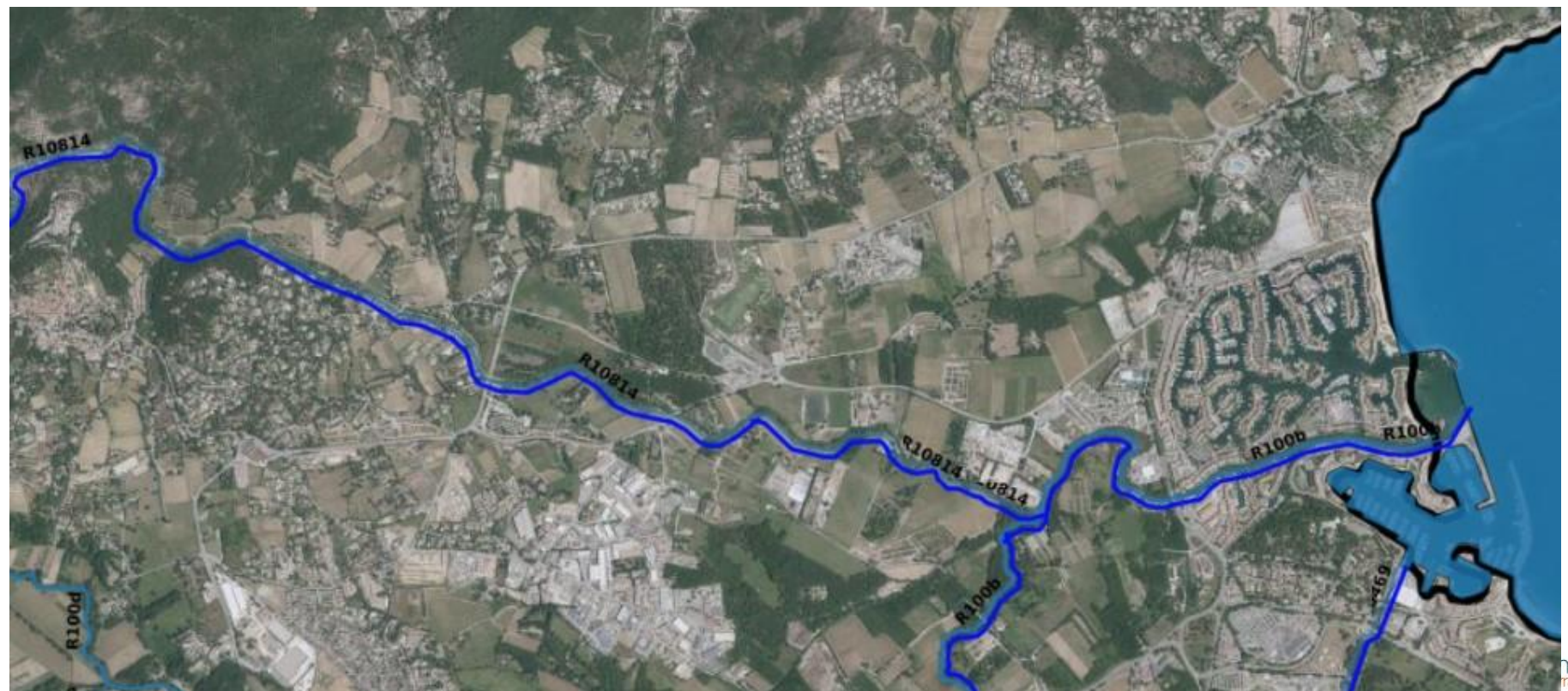
CA Cannes Pays de Lérins – Commune de Mandelieu  
 Aménagement des berges du Riou de l'Argentière et  
 zone humides des Minelles : 2,4 ha  
 Taux d'aide de 50 % et 70%(AAP rebond)





# Exemples

- Département du Var  
Communauté de Communes du Golfe de Saint-Tropez / Grimaud  
Rivière La Garde / travaux de restauration hydromorphologique sur près d'1,5km  
Acquisition foncière d'1h pour la réalisation des travaux  
Taux d'aide de 50% (+ bonification contractuelle contrat de rivière Giscle et affluents)







**SCHÉMA DIRECTEUR  
D'AMÉNAGEMENT  
ET DE GESTION  
DES EAUX**

**BASSIN RHÔNE-MÉDITERRANÉE**

Merci de votre attention

Délégation de Marseille / Service Planification  
Franck Zoulalian  
[franck.zoulalian@eurmc.fr](mailto:franck.zoulalian@eurmc.fr)

**S  
D  
A  
G**  
2022-2027