



Comment réaliser son plan local pour la biodiversité ?

Un engagement transversal en faveur de la biodiversité au Cannet des Maures



10 Octobre 2023





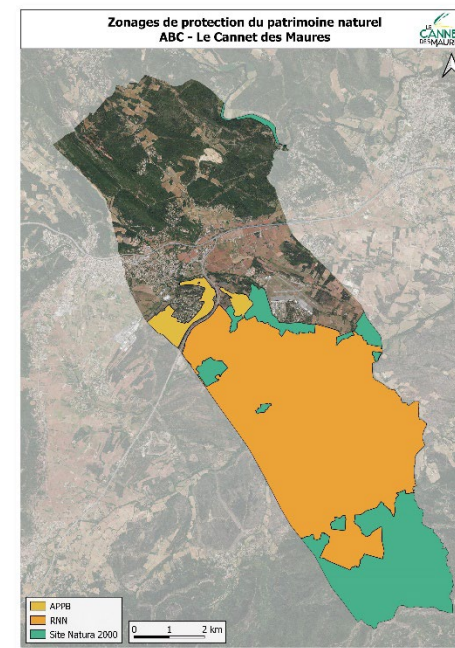
Le Cannet des Maures

Le territoire et la collectivité



Le Cannet des Maures Carte de présentation

- Commune de la Communauté de Communes Cœur du Var
11 communes, 44 000 habitants
- 7 364 ha dont 66 % en espaces naturels, moins de 5 % U et AU
- La population a triplé en 50 ans : 5 132 habitants (Recensement 2023)
- Développement récent de la ville
 - Arrivée du train qui délocalise l'activité (sériciculture, bauxite)
 - Village dédoublé sur deux sites : Vieux-Cannet et village actuel autour de la gare
 - Construction atypique aux villages provençaux

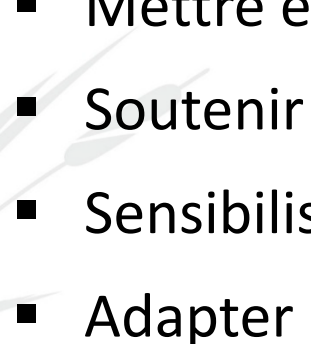


Le Cannet des Maures Carte de présentation

Constat

- Destruction des habitats / Fragmentation du territoire/Artificialisation
 - Croissance démographique soutenue
 - Augmentation des demandes d'urbanisme (+ 20 % annuel)
- Changement climatique

Enjeux

- Préservation des milieux / Protection des écosystèmes
 - Permettre la transition des modèles de production et de consommation
 - Mettre en œuvre la transition écologique et énergétique
 - Soutenir le développement durable et local du territoire
 - Sensibiliser la population
 - Adapter le territoire
- 

Une organisation municipale dédiée

- **Transversalité entre les équipes**
 - Pôle Urbanisme et Développement Durable
 - Technique de Rénovation Urbaine
 - Pôle Développement Économique
 - Pôle Patrimoine et Tourisme
 - Pôle Culture
 - Pôle Éducation
 - Pôle Communication
- **Ligne budgétaire dédiée au Développement Durable**
- **Pôle Urbanisme et Développement Durable**
 - 1,5 ETP dédié au DD
 - 6 ETP + saisonniers au Service Espaces Verts et Environnement

Un engagement fort, une ville labellisée

Depuis 2019

« Territoire engagé pour la nature »

Ville Nature

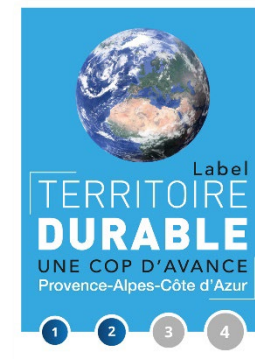
2019-2022 / 2023-2025

2 libellules (2019)



« Territoire durable,
une cop d'avance »

Niveau 2



« Villes et villages fleuris »

3 fleurs



« Charte Zéro Déchets Plastiques »



Petites Villes de Demain, Ville Active/Sportive, Ville amie des aînées, Commerce de Proximité et du Centre-Ville,
Terre de Jeux 2024...

Un engagement fort, une ville labellisée

Valorisation des dispositifs – Apport TEN depuis 2019

- Appui technique
 - Partenariale (ARBE)
 - Intégration d'un réseau
 - Journées d'informations
 - Documentation
 - Ressources
 - Rencontres d'acteurs, d'exemples
- Approbation / concertation de l'action auprès de spécialistes
- Légitimité de l'action auprès de la population
- Outil de suivi de notre action, avec objectifs quantifiables agissant comme des indicateurs





Le Cannet des Maures

Démarche « Ville Verte »

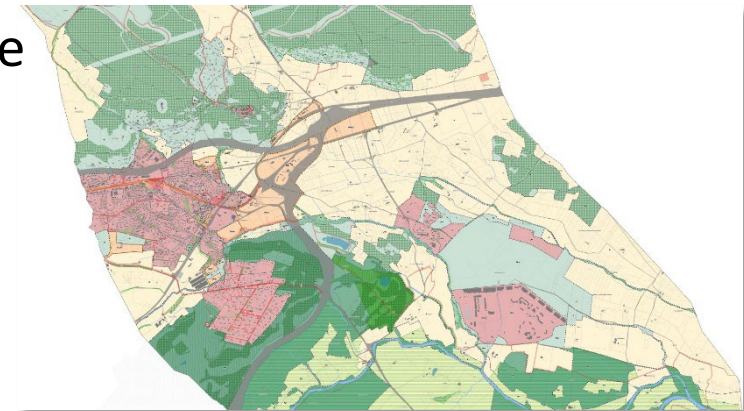
Démarche « ABC »



Nature en ville, de la planification à l'aménagement

Planification urbaine

- Une révision/révolution verte du PLU
 - Intégration des données ABC
 - Retours d'expériences de la gestion de l'ADS
- Prise en compte de la biodiversité (faune/flore/paysage)
 - Végétalisation des espaces
 - Diminution de la zone urbaine (< 5 %)
 - Volonté de conforter les trames
 - Incitation à la transition écologique et énergétique
 - Démarche AEU/OAP/EBC/EVP
- Valorisation du foncier
 - Optimisation du foncier
 - Acquisitions ciblées



Nature en ville, de la planification à l'aménagement

LES JARDINS



PERIMETRES

Limites de l'OAAP

VOCATION DES ESPACES ET DESTINATIONS DU BÂTI

Logements collectifs
 Logements individuels groupés

CARACTERISTIQUES DU BÂTI

Nombre de niveaux maximum

DEPLACEMENTS ET MOBILITES

Principe de desserte
 Cheminements doux
 Accès potentiels à aménager

ELEMENTS PAYSAGERS

Espaces verts paysagers
 Interfaces paysagères
 Coulée verte

0 50 100 m

Nature en ville, de la planification à l'aménagement

Un centre-ville arboré et économe en eau...

- Gestion différenciée des espaces
 - Plantation de 300 arbres en 10 ans + mini-forêt
 - Augmentation des surfaces en espaces verts
 - Forte diversité d'essences, mixité de profil
 - Fosses communicantes, végétalisées
 - Désimperméabilisation et gestion des eaux de ruissellement
 - Paillage local
 - Diagnostic arboré 2.0
-
- Lutte contre le réchauffement climatique
 - Diminution de la température
 - Définition d'une canopée urbaine



Nature en ville, de la planification à l'aménagement

...avec de la biodiversité

- Prise en compte de la biodiversité dans la gestion urbaine
- Partenariat avec des experts locaux
- Convention LPO 2020-2025
- Convention CEN PACA chiroptères
- Pose et suivi de nichoirs (35 en 3 ans)
- Atlas de la Biodiversité Communale
 - Améliorer les connaissances
 - Impliquer les habitants



Agir pour
la biodiversité



Nature en ville - Une concertation

Prise en compte de la biodiversité dans la gestion urbaine

- Du public
 - PLU
 - Démarche ABC

 - Des experts
 - CEN PACA
 - LPO
 - S'PECE
 - Associations Locales
 - Partenariat avec des experts locaux

 - Des partenaires
 - ARBE (TEN, BioDiv'Tour...)
 - Département / Région /RNNPM
 - Réseaux
- 



Merci de votre attention !

LE
CANNET
DES MAURES

Hôtel de Ville • Parc Henri Pellegrin
83340 Le Cannet des Maures
www.lecannetdesmaures.com



Tél. : +33 (0)4 94 50 98 35
environnement@lecannetdesmaures.com

