

# COLLOQUE DE CLÔTURE



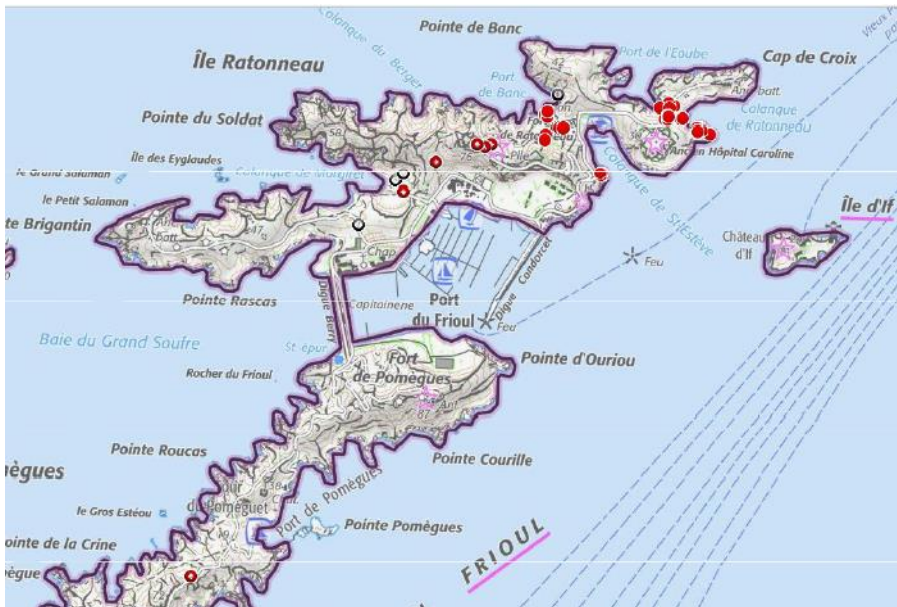
Renforcement des populations insulaires  
de *Plantago subulata*

23 novembre 2022





## Raréfaction de l'espèce sur l'archipel du Frioul, un cocktail de causes historiques et actuelles



Réduction de ses effectifs insulaires de 90% en 20 ans



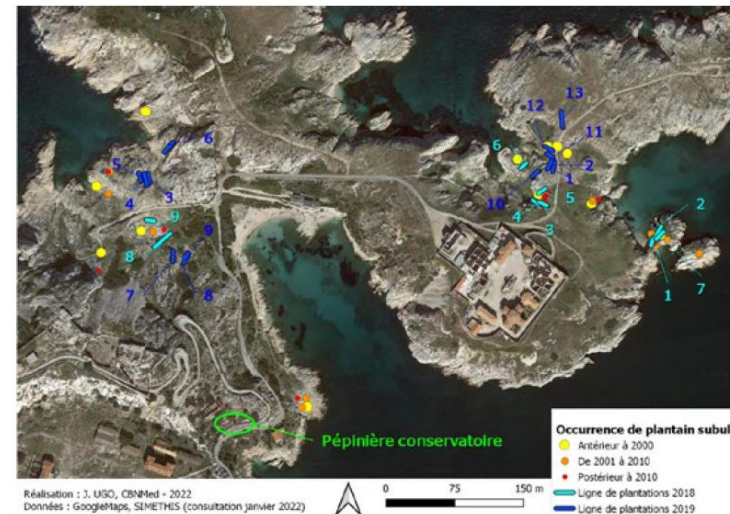
Embruns pollués, piétinement



*586 graines mises en culture par le CBNMed et transplantées dans cinq sites où l'espèce est encore présente naturellement*



LOCALISATION DE LA PÉPINIÈRE CONSERVATOIRE ET DES LIGNES DE PLANTATIONS 2018 ET 2019 AU SEIN DES POPULATIONS DE PLANTAIN SUBULÉ SUR L'ÎLE RATONNEAU AU FRIOUL



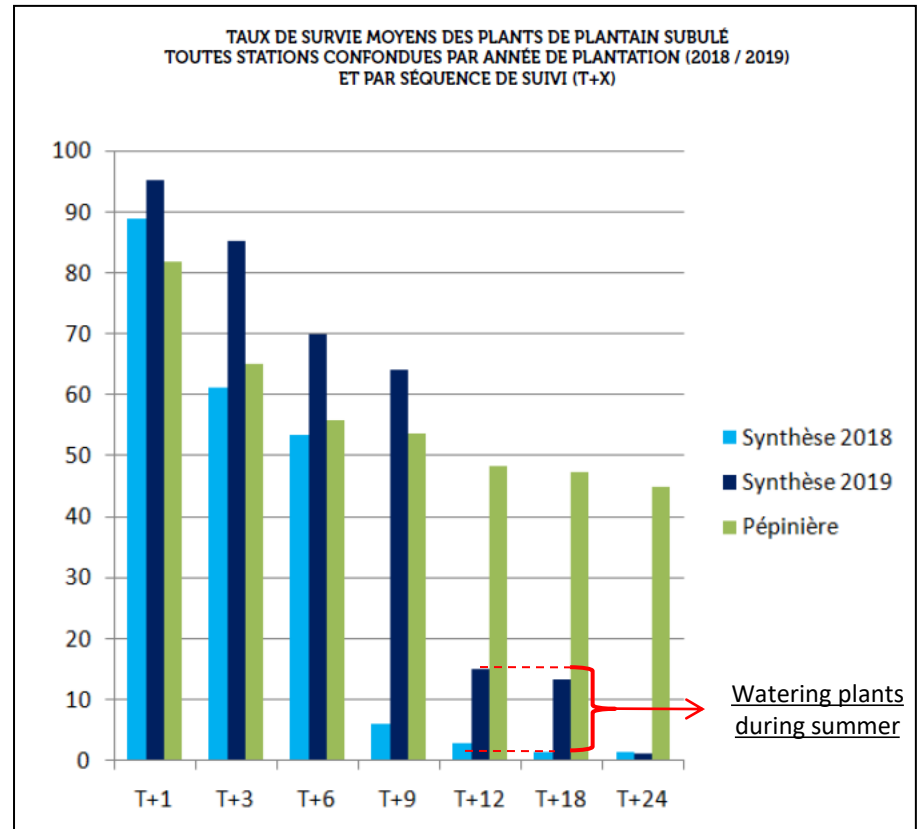


*Mais après seulement deux ans,  
des résultats plutôt décevants*

Sécheresses  
successives



Compétition



# Merci pour votre attention !



Contact:

**Julien UGO**

Chargé de mission LIFE Habitats Calanques  
Conservatoire botanique national  
méditerranéen

[j.ugo@cbnmed.fr](mailto:j.ugo@cbnmed.fr)

04 98 04 34 92

