

1<sup>ère</sup> Édition

# Journée régionale SudBiodiv'

Provence-Alpes-Côte d'Azur : Biodiversité,  
eau et qualité de vie, des défis indissociables

Organisateurs :



Partenaires :





# État de la nature en Provence-Alpes-Côte d'Azur

Journée régionale SudBiodiv' - 14 octobre 2022

Corinne Dragone - chargée de mission

Observatoire régional de la biodiversité - ARBE





# Provence-Alpes-Côte d'Azur : un patrimoine naturel riche et diversifié

## Diversité des milieux terrestres, aquatiques et marins

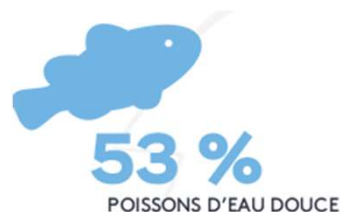


sources : ARBE



## Provence-Alpes-Côte d'Azur : un patrimoine naturel riche et diversifié

### Richesse en espèces animales et végétales



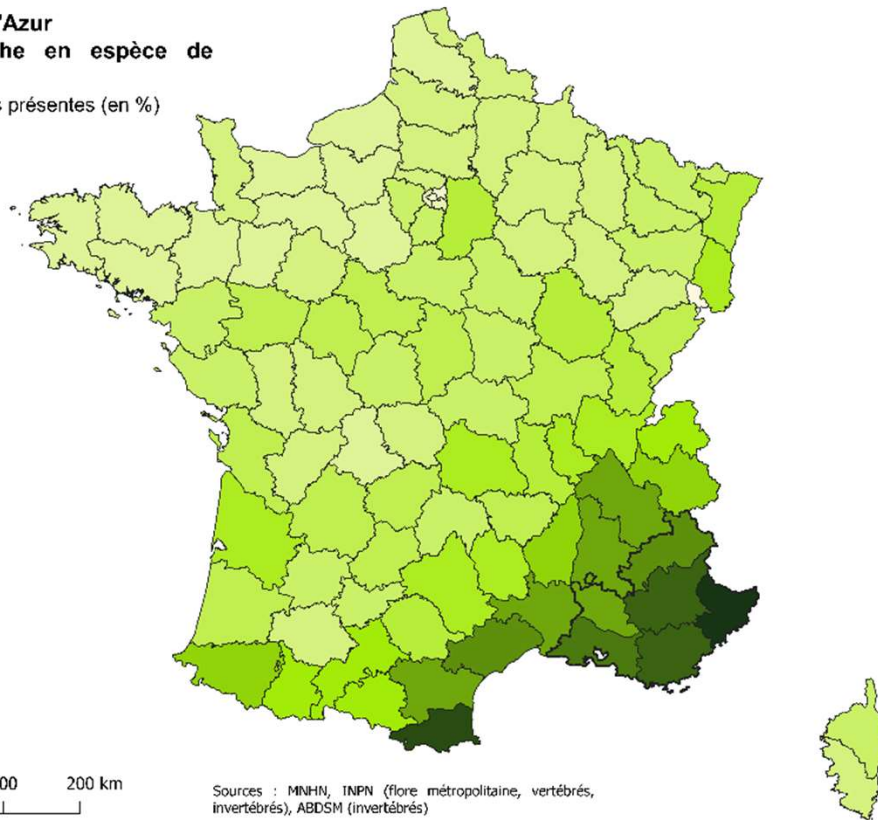
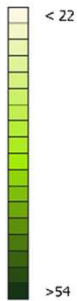
proportions / à la France métropolitaine





# Provence-Alpes-Côte d'Azur : un patrimoine naturel riche et diversifié

Provence-Alpes-Côte d'Azur  
Territoire le plus riche en espèce de  
France métropolitaine  
Proportion relative d'espèces présentes (en %)



Sources : MNHN, INPN (flore métropolitaine, vertébrés,  
invertébrés), ABDSM (invertébrés)

**1<sup>er</sup> région** de France métropolitaine en  
nombre d'espèces présentes sur son  
territoire

**Responsabilité régionale**





**Biodiversité en crise :**  
**il est urgent d'amplifier les actions**  
Bilan 2021 de l'ONB

## Le constat général d'une biodiversité sous pressions

A toutes les échelles

Les grandes pressions affectant la  
biodiversité sur la planète sont à l'œuvre  
en Provence-Alpes-Côte d'Azur



source : Tour du Valat

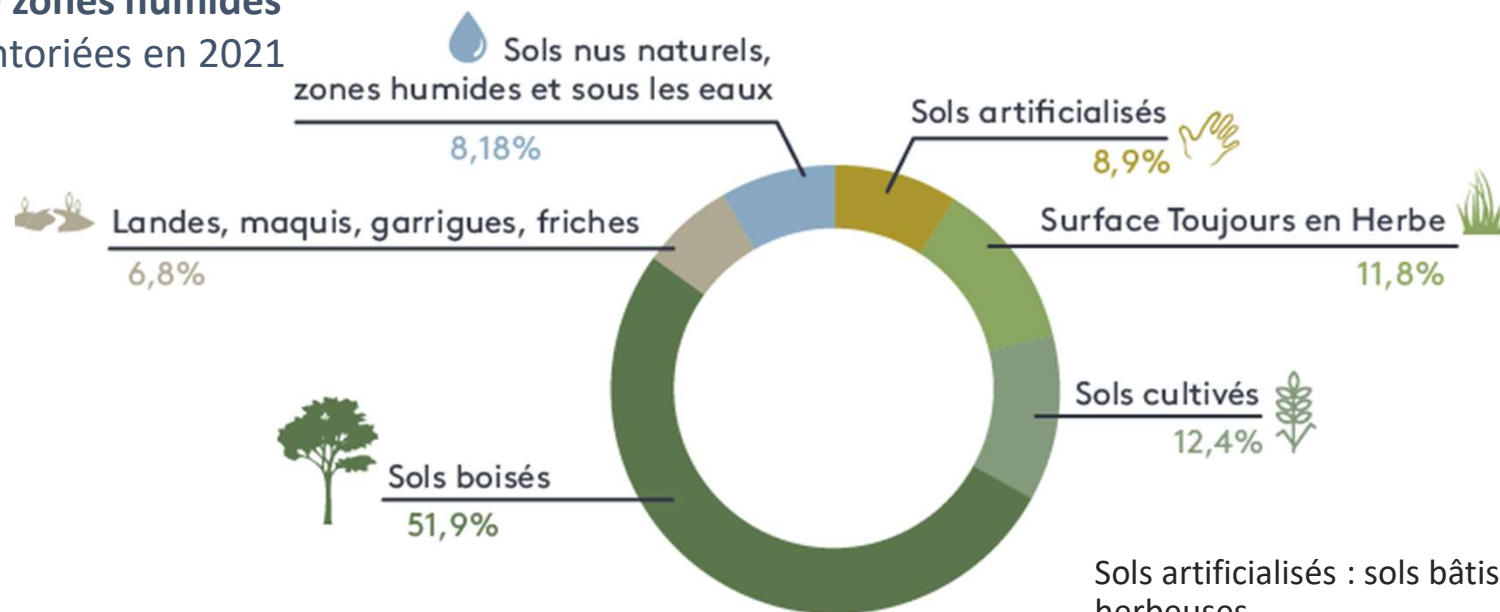


# Occupation du sol et évolution

## OCCUPATION DU SOL RÉGIONALE 2018

Source : Agreste-Teruti, séries longues

3 720 zones humides inventoriées en 2021



Sols artificialisés : sols bâtis, revêtus ou stabilisés, surfaces herbeuses

Surfaces toujours en herbe : prairies permanentes, alpages

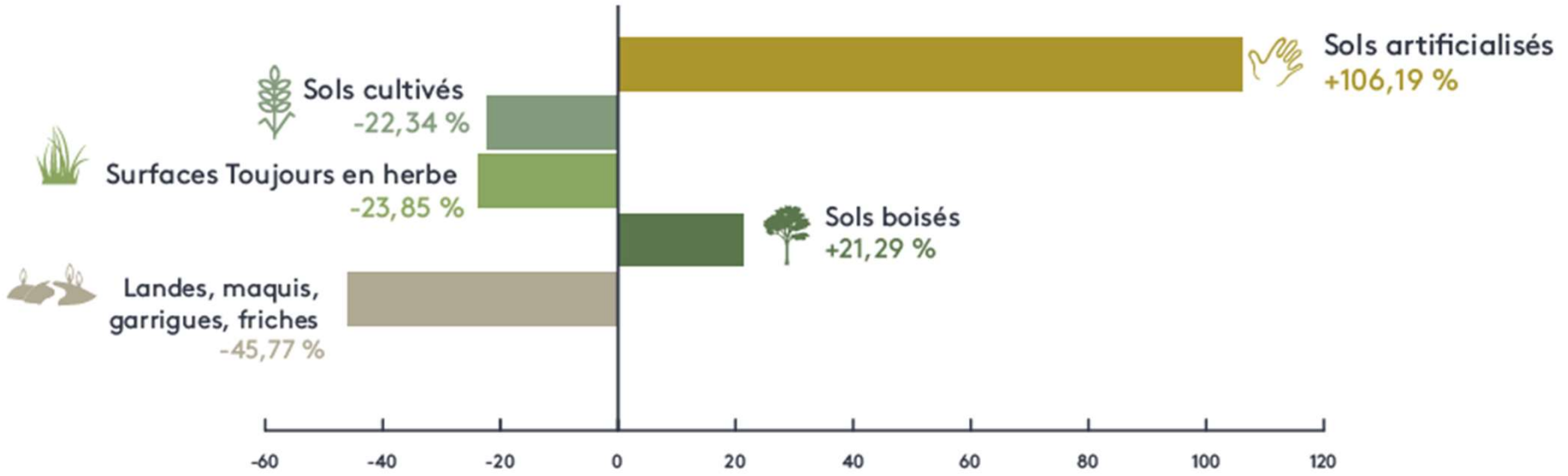




# Occupation du sol et évolution

## ÉVOLUTION 1982-2018

Source : Agreste-Teruti, séries longues

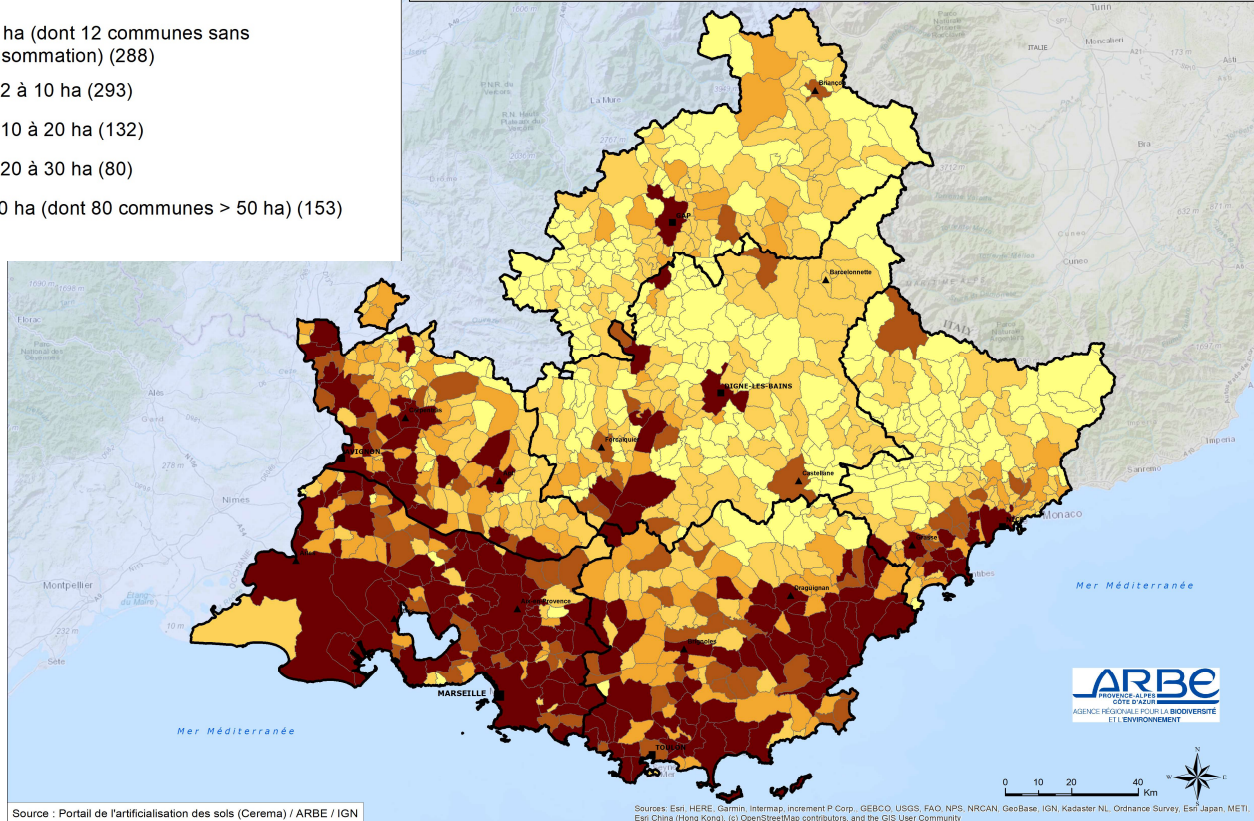


## Consommation des espaces naturels, agricoles et forestiers

Surface d'espaces naturels, agricoles, et forestiers consommée entre 2009 et 2021 (nombre de communes)

- < 2 ha (dont 12 communes sans consommation) (288)
- De 2 à 10 ha (293)
- De 10 à 20 ha (132)
- De 20 à 30 ha (80)
- > 30 ha (dont 80 communes > 50 ha) (153)

Consommation d'espaces naturels, agricoles et forestiers entre 2009 et 2021 à l'échelle communale



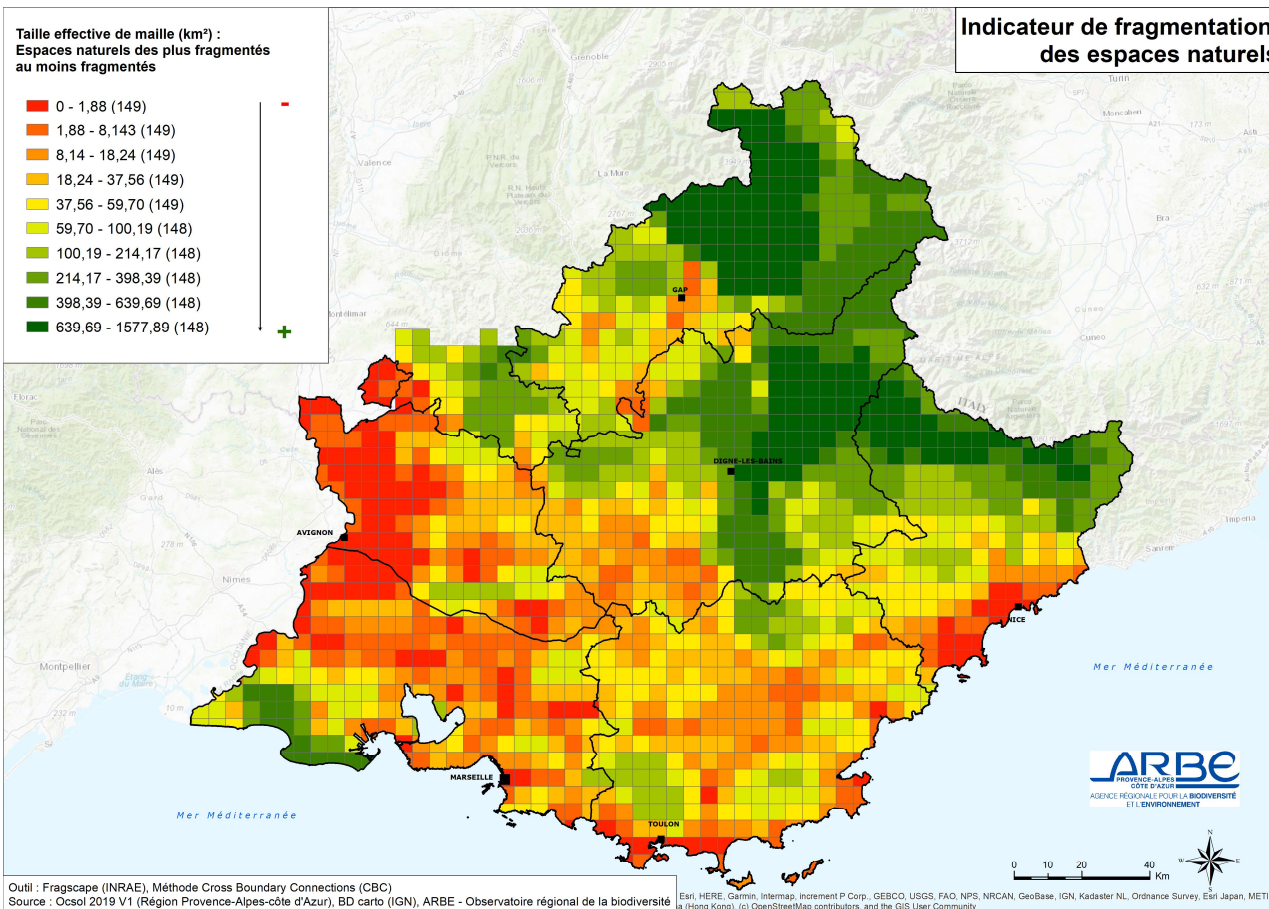
Nouvelles surfaces d'espaces naturels, agricoles et forestiers consommées 2009-2021

**17 418 ha** d'espaces naturels, agricoles, forestiers consommés entre 2009 et 2021

En priorité pour **l'habitat (64 %)**, **activités (29 %)**



## Fragmentation des milieux



**Fragmentation des espaces naturels terrestres**

Mise en évidence des secteurs les plus morcelés

Autre source de fragmentation : **pollution lumineuse nocturne + 95 % en 25 ans**







sources : C. Poulin / SIRCC

## Pollutions

### Pollution chimique des cours d'eau

Molécules organiques issues des activités humaines: 1<sup>ère</sup> cause et substances les plus toxiques

Pesticides : glyphosate et AMPA

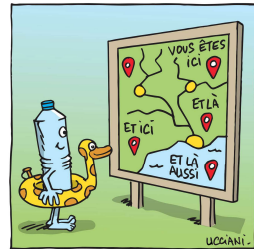
Produits pharmaceutiques

### Pollution plastique

Sur terre comme en mer

**80 %** des déchets en mer d'origine terrestre

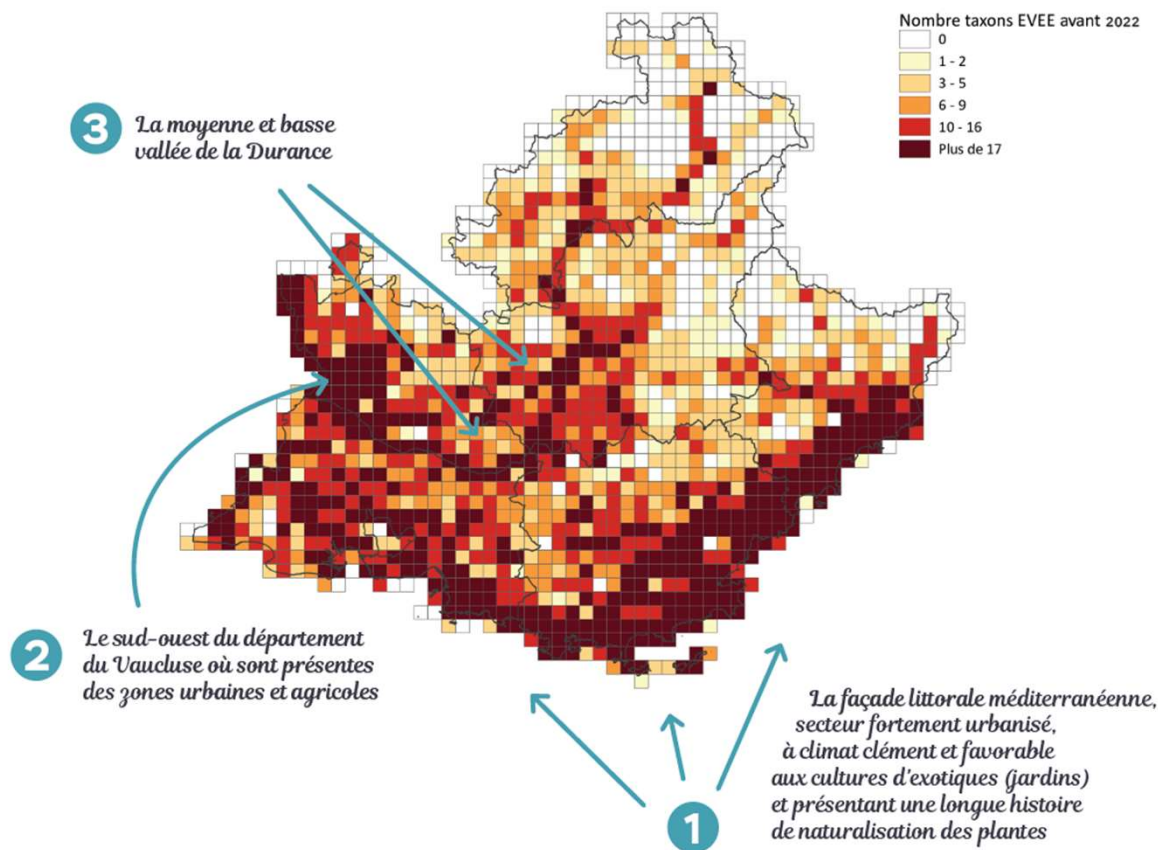
**80 à 85 %** des déchets marins constitués de plastiques



# Invasions biologiques

## RÉPARTITION DE LA RICHESSE EN ESPÈCES VÉGÉTALES EXOTIQUES ENVAHISSANTES PAR MAILLE 5\*5 EN 2022

Source : CBN alpin et méditerranéen



**143 espèces végétales exotiques envahissantes en 2022 / 3 % de la flore vasculaire**

Dossier EVEE 2022 - CBNMed/CBNA (site ARBE, rubrique ORB)

**Espèces animales:** stratégie régionale en cours / 253 espèces terrestres et aquatiques en cours d'analyse



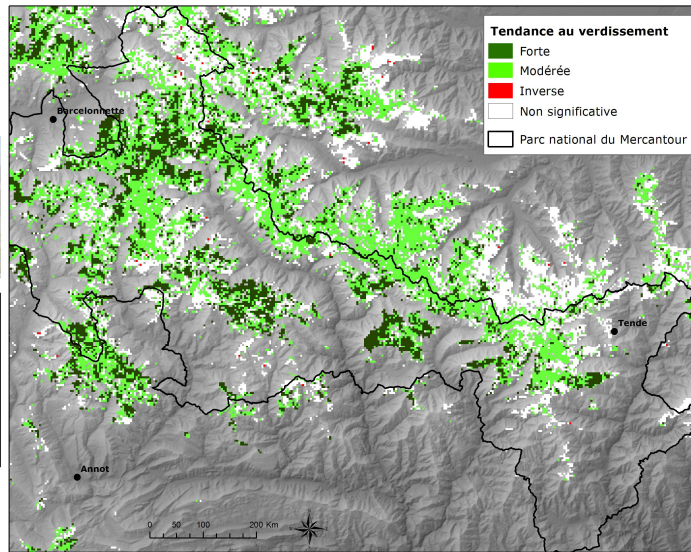
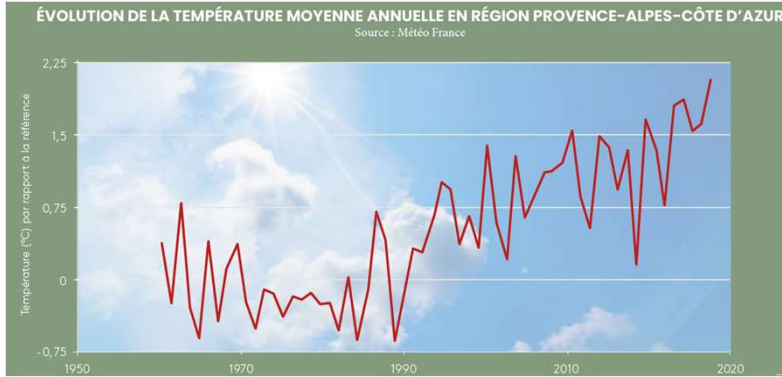


# Changement climatique

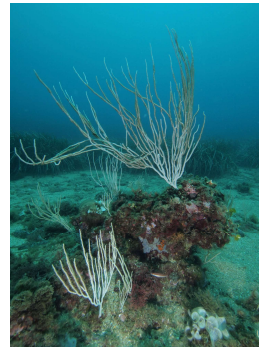
**Tendance nette au réchauffement régional**

**Rapport GIEC: réchauffement en zone méditerranéenne > moyenne planétaire**

**Impacts sur les espèces et les habitats**  
 Sur terre et en mer



**Le climat change : nos Alpes verdissent**



sources : JG. Harmelin / Aselia écologie





## Biodiversité régionale sous pressions

Bilan des **listes rouges régionales des espèces menacées de disparition**



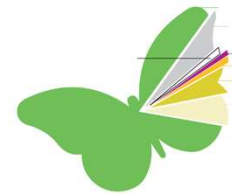
**82 espèces**

Source : LPO PACA, CEN PACA



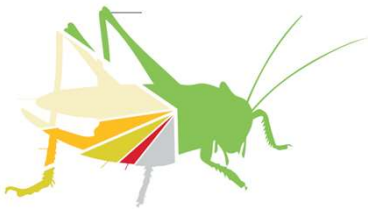
**8 espèces menacées**

Source : Amis des marais du Vigueirat, CEN PACA, Tour du Valat



**15 espèces menacées**

Source : CEN PACA



**21 espèces menacées**

Source : CEN PACA



**6 espèces menacées**



**3 espèces menacées**

Source : CEN PACA

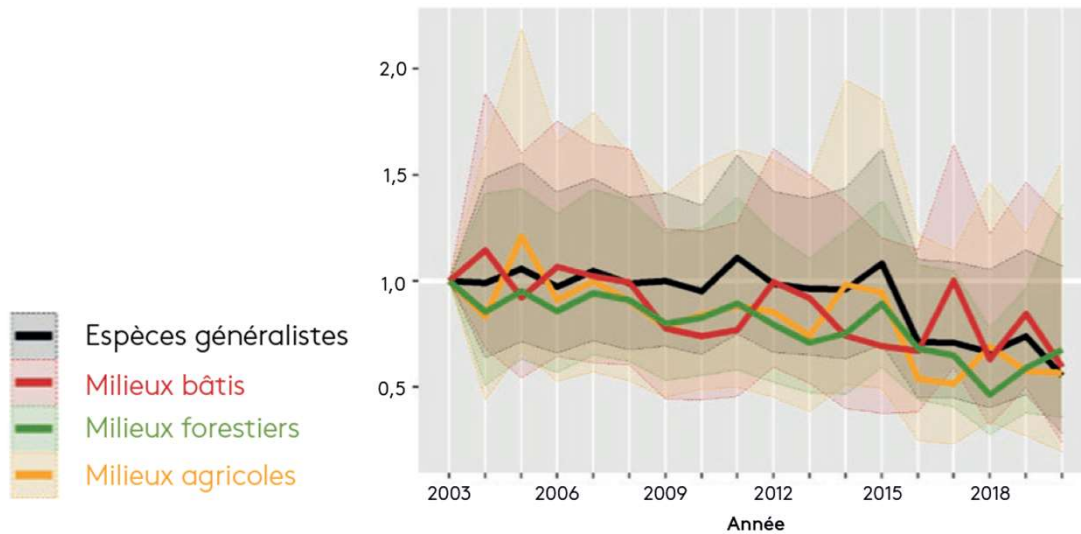


**367 espèces menacées**

Source : CBNA - CBNMED



## Biodiversité régionale sous pressions



### ÉVOLUTION DES POPULATIONS D'OISEAUX COMMUNS (STOC) 2003-2020

Source : CEN Provence-Alpes-Côte d'Azur, Bilan programme STPC EPS

**Déclin des espèces d'oiseaux communs (STOC)**

**Chute des effectifs nationaux d'oiseaux communs spécialistes depuis 1989**

**Déclin généralisé en Provence-Alpes-Côte d'Azur : baisse des effectifs des oiseaux spécialistes des milieux agricoles, des milieux forestiers, des milieux bâtis et des espèces généralistes**



## Biodiversité régionale sous pressions



source : S. Ruitton – PN Port-Cros

Rade de Cannes  
régression de  
**30,8 ha**  
2006 - 2011  
**58,6 ha**  
2011 - 2018

Golfe Juan  
régression de  
**119,5 ha**  
2006-2011  
**104,3 ha**  
2011-2018

Rade de Beaulieu sur Mer  
régression de  
**36,7 ha**  
2010-2018

### ÉVOLUTION DES HERBIERS DE POSIDONIE SUR 5 SECTEURS SENSIBLES AU MOUILLAGE DES BATEAUX

Source : Andromède océanologie-Agence de l'eau Rhône Méditerranée Corse





# Biodiversité régionale sous pressions

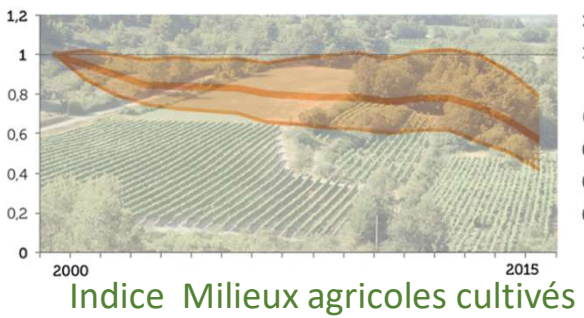


**Indice Région vivante :**  
 état de santé de la biodiversité régionale - basé sur les tendances d'évolution des populations de vertébrés



1<sup>er</sup> calcul [2000-2015]

**Mise à jour en cours [2000-2021]:**  
 résultats en fin d'année



# Aires protégées

## LES AIRES PROTÉGÉES TERRESTRES EN PROVENCE-ALPES-CÔTE D'AZUR

Source : CEN Provence-Alpes-Côte d'Azur, DREAL, Conservatoire du Littoral



### 59 %

#### DU TERRITOIRE TERRESTRE EN AIRE PROTÉGÉE

- 9 Parcs naturels régionaux
- 114 Sites gérés et 288 parcelles acquises par le Conservatoire d'espaces naturels
- 131 Sites natura 2000
- 3 Sites Ramsar
- 5 Biens inscrits sur la liste du patrimoine mondial de l'UNESCO
- 4 Réserves de biosphère
- 88 Sites du Conservatoire du littoral

DONT

### 6,7 %

#### EN AIRE PROTÉGÉE FORTE

- 4 Parcs nationaux (cœur de parc)
- 10 Réserves naturelles nationales
- 7 Réserves naturelles régionales
- 20 Réserves biologiques (ONF)
- 73 Arrêtés préfectoraux de biotope



Pour les aires marines : 50 % sont en aires protégées dont 0,2 % en « zone de protection forte ».

Progression des aires protégées

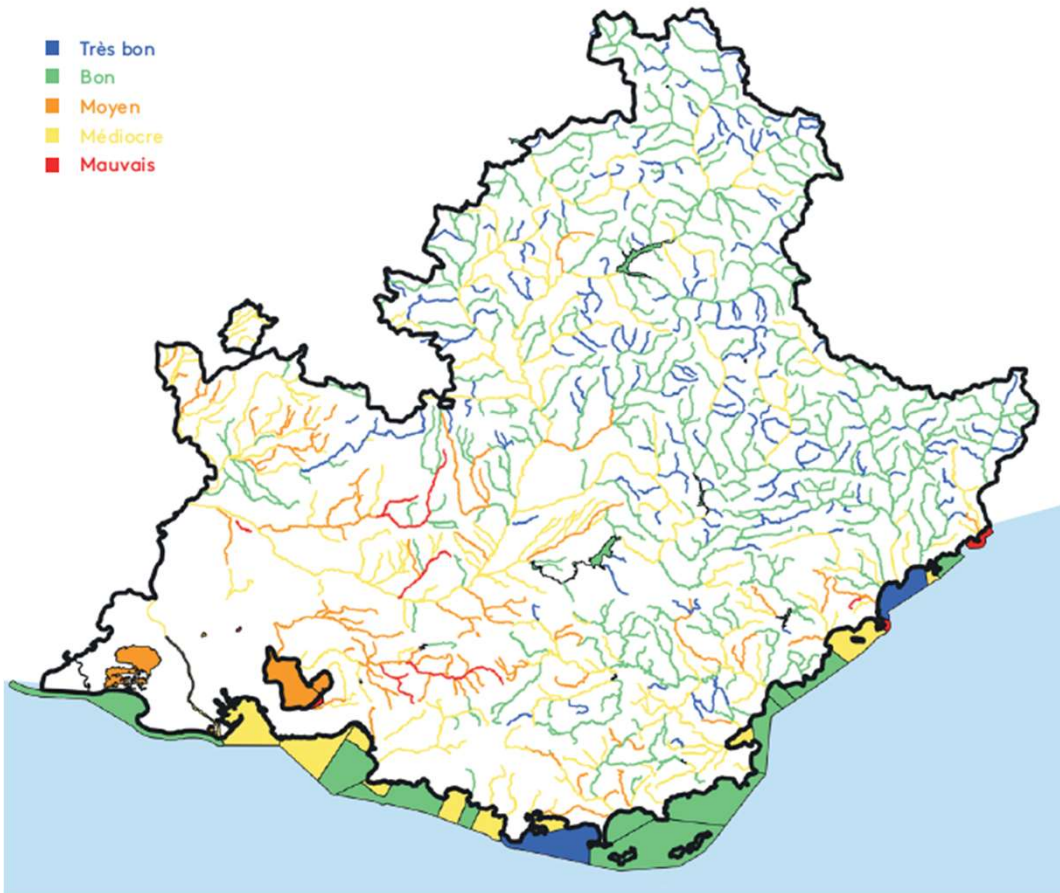
Panorama régional riche et diversifié



## ÉTAT ÉCOLOGIQUE DES EAUX DE SURFACES, COTIÈRES ET DE TRANSITION (2019)

Source : AERMC évaluation de l'état des masses d'eau entre le début du SDAGE 2016-2021 et l'état des lieux juillet 2019

- Très bon
- Bon
- Moyen
- Médiocre
- Mauvais



## Etat écologique des cours d'eau

**62 % des cours d'eau régionaux en bon ou très bon état en 2019**

Principaux cours d'eau couverts par une politique partenariale de gestion de l'eau :  
**11 SAGE et 28 contrats de milieux en 2021**



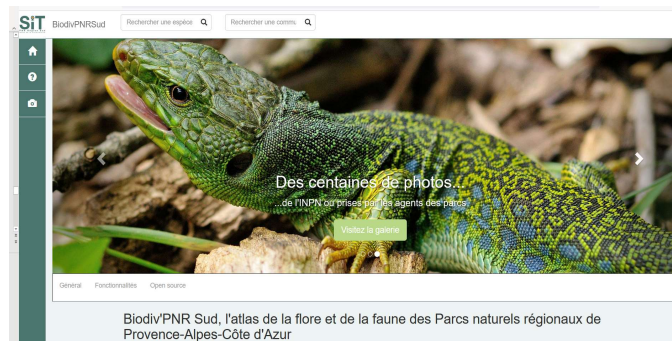
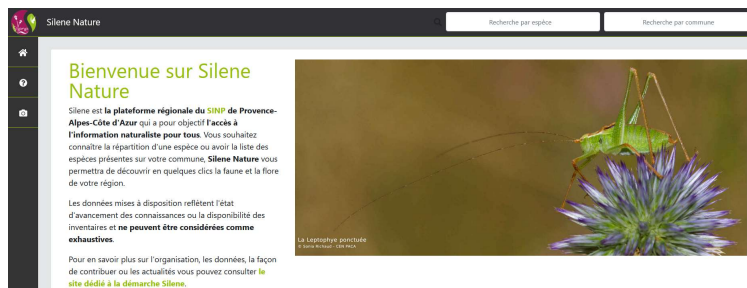
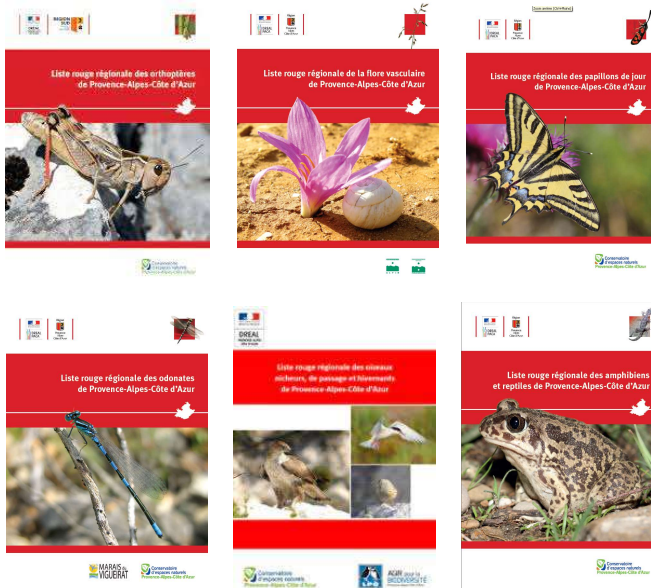


# Amélioration des connaissances sur la biodiversité

Acquisition des connaissances : préalable indispensable

Nombreux acteurs engagés

Valorisation et partage

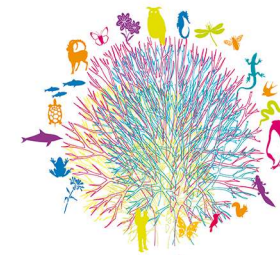




# Biodiversité en Provence-Alpes-Côte d'Azur

**Nouvel état de la nature en région:**  
Regard sur la nature 2021  
4<sup>e</sup> millésime

**Observatoire régional de la biodiversité**  
Dispositif partenarial  
Copilotage Région Sud, DREAL, direction  
interrégionale OFB et ARBE



1<sup>ère</sup> Édition

# Journée régionale SudBiodiv'

Provence-Alpes-Côte d'Azur : Biodiversité,  
eau et qualité de vie, des défis indissociables

Organisateurs :



Partenaires :

