



Déploiement d'un réseau d'infrastructures agroécologiques au sein de la trame turquoise, dans les plaines et vallées du Parc naturel régional du Verdon



Contexte et objectifs

Trois objectifs forts de la charte du Parc naturel régional du Verdon :

- Reconquérir et préserver les milieux naturels fragiles inféodés à l'eau
- Rechercher un fonctionnement hydraulique et écologique satisfaisant
- Favoriser des pratiques agricoles respectueuses de l'environnement et du paysage

Des enjeux biodiversité et agronomiques :

- Biodiversité <= Animation de 6 sites Natura 2000 dont celui du plateau de Valensole qui héberge notamment le petit Rhinolophe très dépendant de la connectivité entre haies et ripisylves
- Erosion <= Perte de sol, qualité de l'eau, pertes économiques pour la production agricole, couts financiers des dégâts,...

⇒ Trame verte et bleue

⇒ SAGE

⇒ Natura 2000

⇒ REGAIN

⇒ Développement des systèmes agroforestiers avec l'implantation de haies (2016-2017-2018) sur le plateau de Valensole chez 18 agriculteurs => 6,4 km de haies



Contexte et objectifs

Réponse à l'AAP Marathons de la biodiversité de l'Agence de l'Eau dans le but de :

- Poursuivre l'implantation de haies et autres infrastructures agroécologiques
- En ciblant cette fois-ci les projets sur les secteurs à enjeux d'un point de vue biodiversité, agronomique et érosion hydrique de la trame turquoise

Trame turquoise : interface entre la trame verte et la trame bleue => abrite des espèces évoluant à la fois dans le milieu aquatique et dans le milieu terrestre

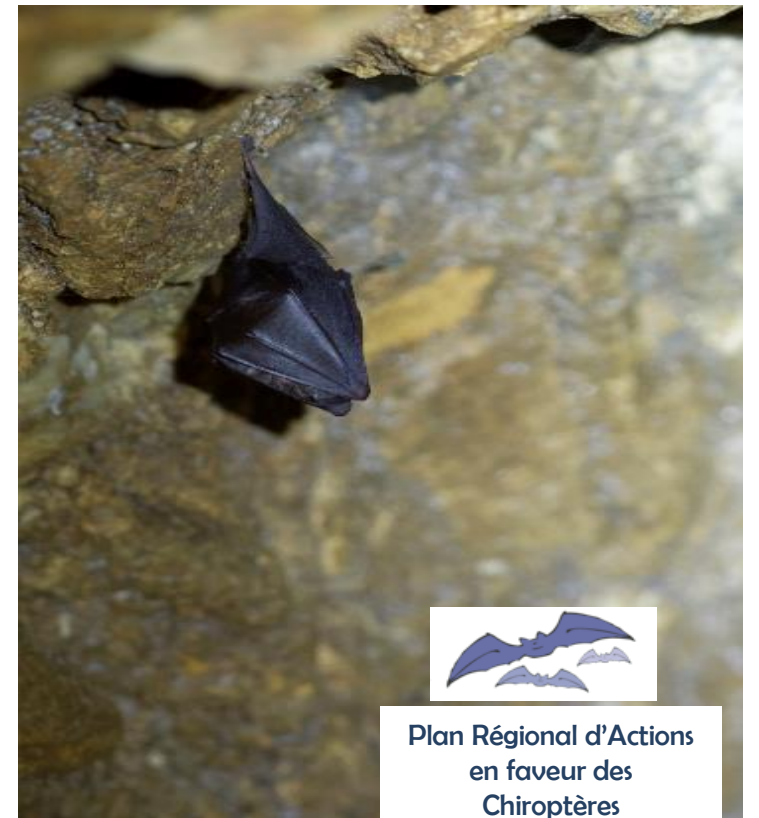
Principales actions

1) Identification des secteurs à enjeu de la trame turquoise :

- vis-à-vis de la biodiversité : restauration des continuités
- vis-à-vis de l'aléa érosion

2) Sensibilisation et prise de contact avec les agriculteurs concernés

3) Accompagnement de projets de plantation



Identification des secteurs prioritaires de la trame turquoise

Définition des secteurs à enjeux de restauration des continuités la trame turquoise, en intégrant les enjeux agronomiques à travers l'aléa érosion

Choix du petit rhinolophe comme espèce cible pour définir les secteurs à enjeu de restauration de continuité :

- Espèce parapluie
espèce dont le domaine vital est assez large pour que sa protection assure celle des autres espèces appartenant à la même communauté
- Dépendante de la trame turquoise (ripisylve)
- Sensible à la fragmentation des linéaires paysagers
- Espèce en déclin dans le Verdon



Identification des secteurs prioritaires de la trame turquoise

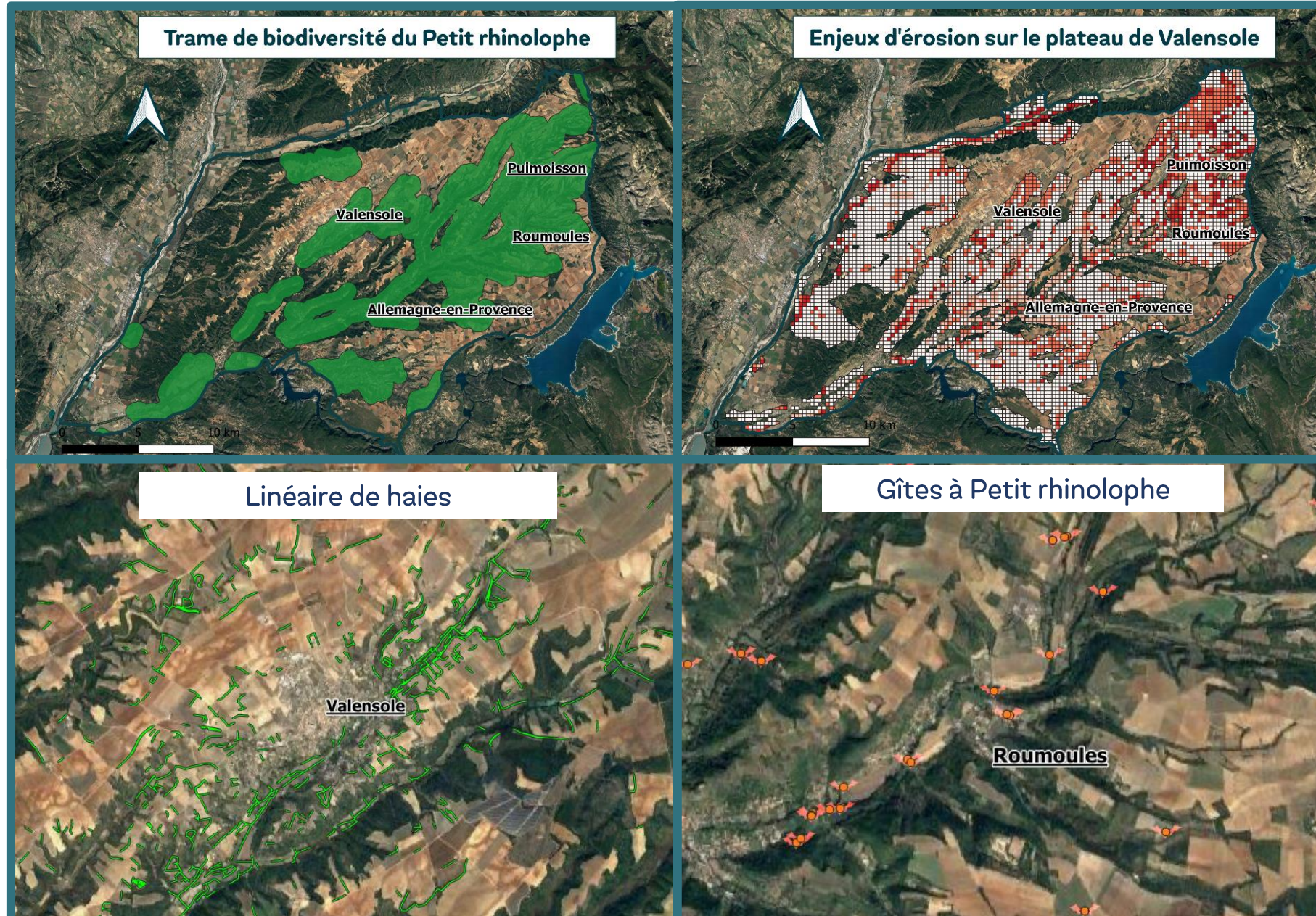
Définition des secteurs à enjeux de restauration des continuités la trame turquoise, en intégrant les enjeux agronomiques à travers l'aléa érosion

Données utilisées :

- Cartographie des corridors écologiques pour le petit rhinolophe (issue de la trame verte et bleue du Parc)
 - Gîtes de reproduction à petit rhinolophe
 - Haies existantes (données issues du Mode d'Occupation du Sol du PNRV)
 - Cartographie de l'aléa érosion : élaborée par la Société du Canal de Provence à partir des données de topographie, occupation du sol, caractéristique du sol et précipitations
- ... sur un périmètre de 500 m autour des cours d'eau



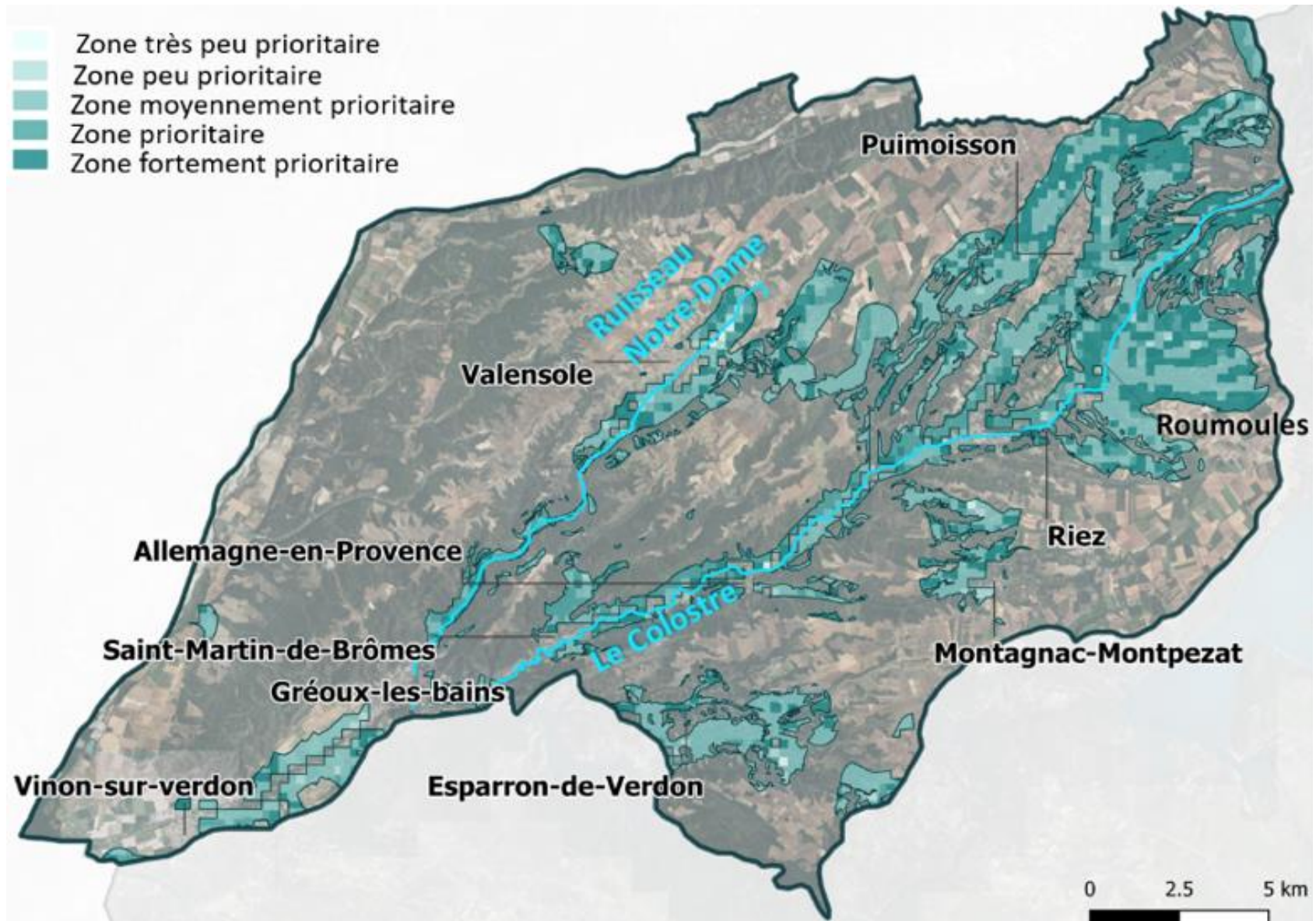
Données utilisées pour définir les secteurs à enjeu de restauration des continuités la Trame Turquoise



⇒ Carroyage et fusion des couches

⇒ Obtention d'une couche cartographique des secteurs plus ou moins prioritaires de la trame turquoise

Identification des secteurs prioritaires de la trame turquoise



Sensibilisation et prise de contact avec les agriculteurs

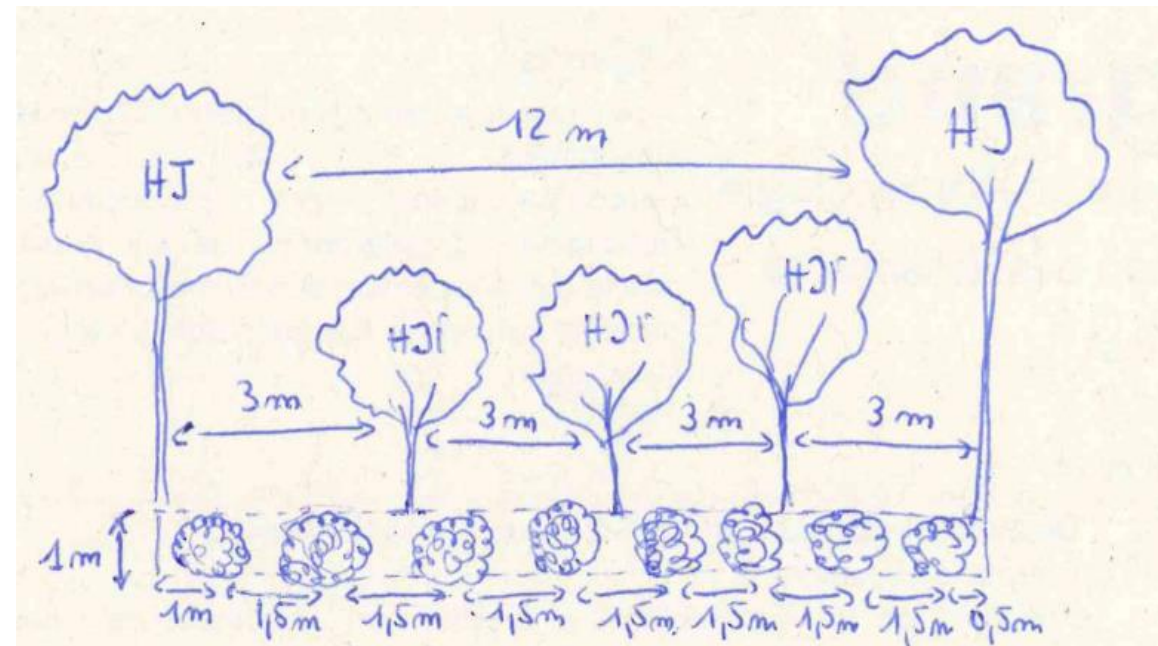
- Identification des agriculteurs exploitant les parcelles situées en secteur prioritaire
- Enquêtes individuelles (15)
- Envoi d'un courrier d'information aux agriculteurs
- Organisation de journées techniques d'information sur l'implantation de haies
=> apport de références technico-économiques, avantages agronomiques et environnementaux...



valorisation bois
mellifere . auxiliaires
erosion MO
legumineuse biodiversité delimitation
cynogenetique
fruits brisevent ruissellement
fourrage
esthetisme
limiter diffusion pesticides

Accompagnement de projets de plantation

- Entretien individuel avec l'agriculteur
- Conception du projet en fonction des objectifs de l'agriculteurs et des enjeux biodiversité
- Organisation de collecte – multiplication – approvisionnement en plants avec pépinière locale
- Financement du projet (achat des plants, protections et paillage) à hauteur de 90% à 100%
- Mise en place de conventions voire d'ORE



Accompagnement de projets de plantation

- 2 projets réalisés à l'automne 2022
⇒ 1 500 mètres linéaires
- 6 projets en cours, plantations automne 2023
⇒ 4 500 mètres linéaires
- 5 projets en cours de validation => 2024

