

MARATHON DE LA BIODIVERSITE

LE CHAFFAUT - CARMEJANE
MARDI 19 MARS 2024

LES OBJECTIFS

Objectif général

Restaurer les corridors écologiques de la trame turquoise pour favoriser la circulation des espèces à travers la création de haies et de mares

Objectif opérationnel

Planter 10 km de haies et creuser 10 mares d'ici 2025

S'engager une dynamique à plus long terme de sensibilisation à la préservation et à la restauration des haies.

LES PRÉREQUIS

Trame turquoise

Les projets doivent s'inscrire dans la trame turquoise afin de favoriser les espèces animales associées

Les haies : de type champêtre associant à minima une dizaine d'essences différente sur 200 m linéaire minimum par projet

Les mares : sans bâche, alimentation naturelle, 150 m² de surface et 2,5 m de profondeur maxi. Non destinée à l'abreuvement des troupeaux ou l'arrosage.

Avec qui ?

Agriculteurs, communes, particuliers

S'engager une dynamique à plus long terme de sensibilisation à la préservation et à la restauration des haies.

LES PARTENAIRES



Provence Alpes Agglomération maître d'ouvrage unique



Identification et accompagnement des porteurs de projet. Communication



Identification des attributaires



Expertise biodiversité et mares. Réalisation du diagnostic



Formation et accompagnement technique des porteurs. Définition des projets

LE PHASAGE



1. Etat des lieux et identification des enjeux
2. Animation et formation
3. Implantation des haies et creusement des mares
4. Evaluation et suivi

2022/2023 : lancement du projet, diagnostic, mobilisation

2023/2024 : formation, accompagnement, premières campagne de plantations

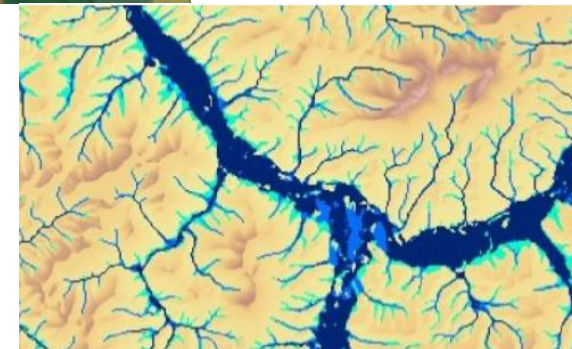
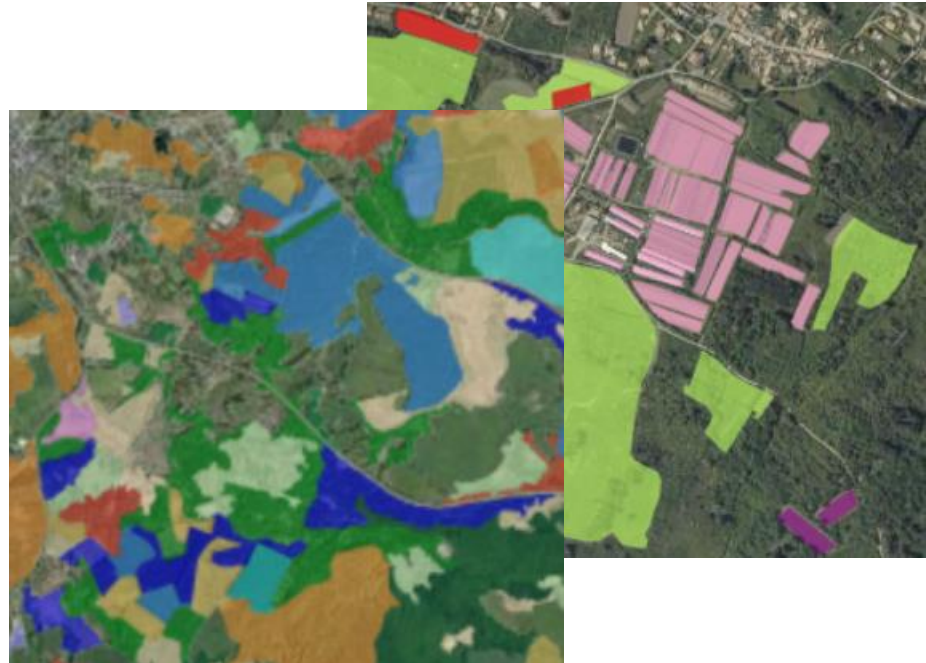
2024/2025 : seconde campagne de plantations, creusement des mares, suivis agro écologique, évaluation

Ces différentes phases sont accompagnées **d'actions de communication.**

DIAGNOSTIC

Haies : réalisation en 2022 par le CEN PACA à partir des couches SIG suivantes :

- BD_haies (lignes)
- BD_hydro (lignes)
- BD_végétation (polygones)
- RPG 2020 (polygones)
- IZH 2014 (polygones)
- [Milieux potentiellement humides (raster)]



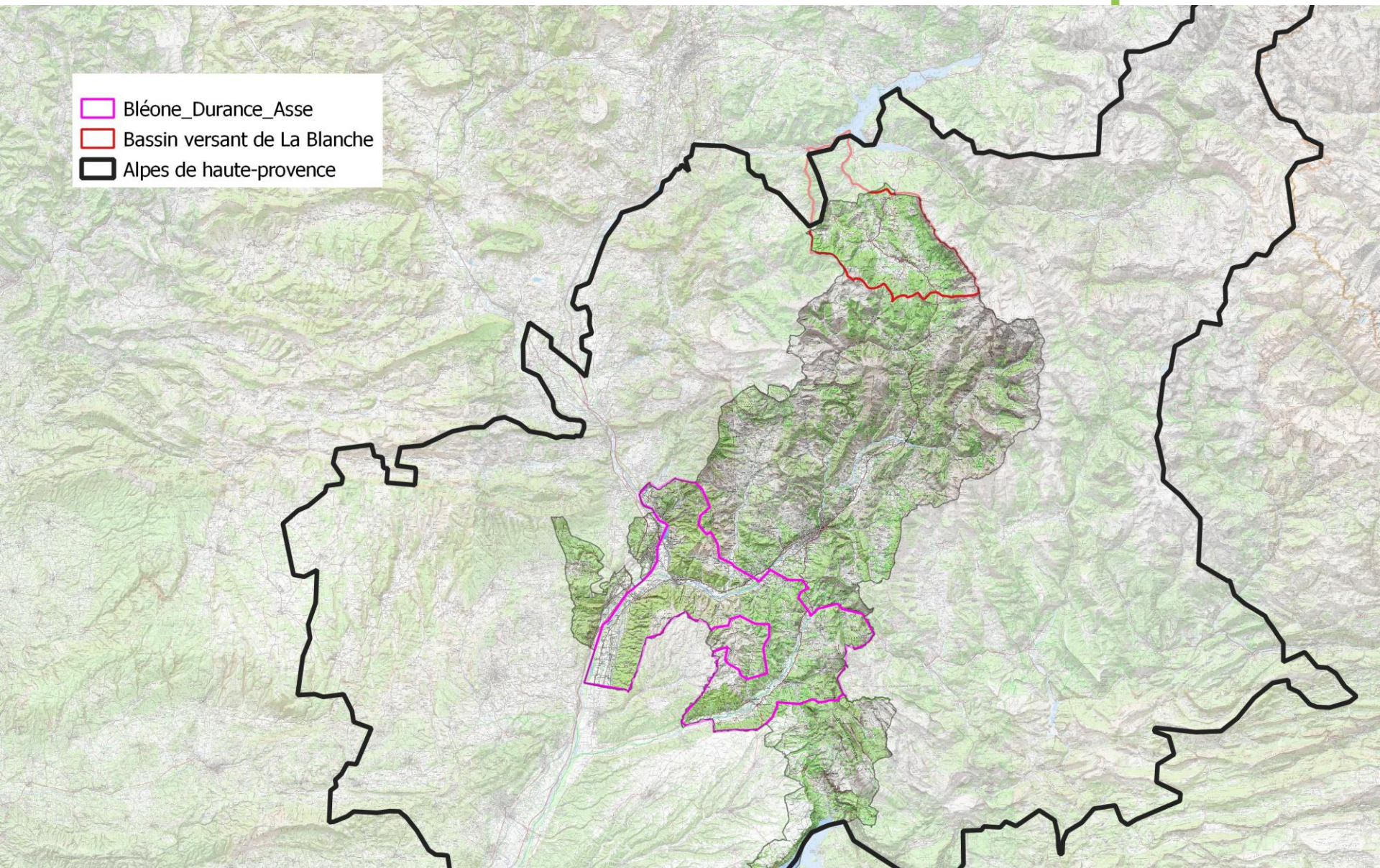
DIAGNOSTIC

LES MARES

- Définition du programme national de recherche sur les zones humides (PNRZH) 2005
- Etendue d'eau permanent ou temporaire à renouvellement généralement limité de taille variable jusqu'à 5000 m² maxi
- Faible profondeur (2 m. maxi) qui permet un rayonnement solaire sur toutes les couches d'eau et permet aux plantes de s'enraciner.

LES SECTEURS CIBLÉS

- Bléone_Durance_Asse
- Bassin versant de La Blanche
- Alpes de haute-provence



Légende



Territoires éligibles à l'appel à projet



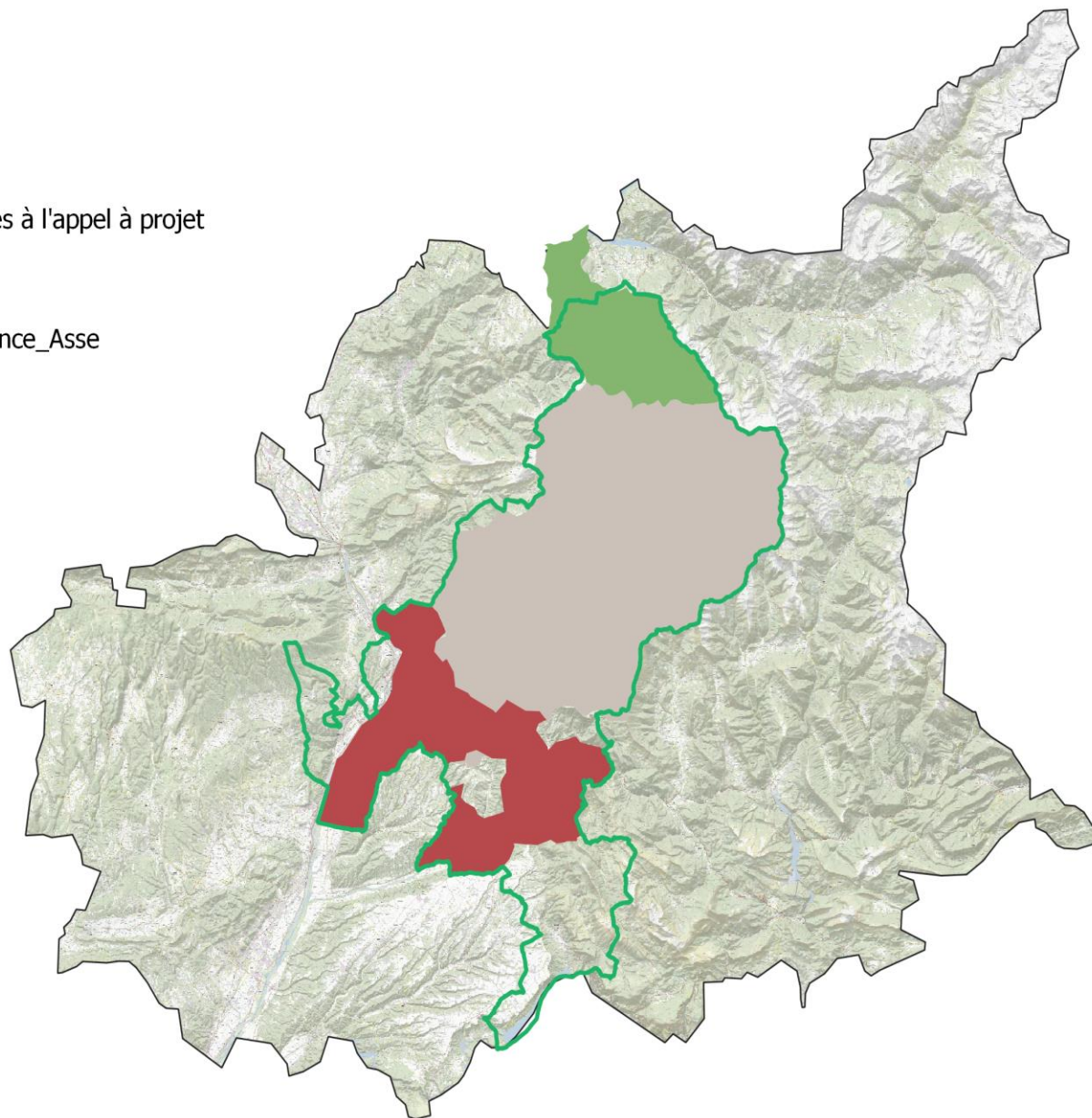
Bléone



Blanche



Bléone_Durance_Asse



RÉALISATION HAIES

provence
alpes agolo

Formation par le GR CIVAM et Agroof mars 2023 et février 2024



Marathon de la Biodiversité

| Bassin versant | Communes | Porteurs | Longueur totale |
|-----------------|-------------|-----------------------|-----------------|
| Bléone | Le Chaffaut | Paul Eric MOLL | 192 ml |
| | | Jardins partagés | 214 ml |
| | | Lycée Carmejane | 572 ml |
| Asse | Beynes | Cyril JULIEN | 179 ml |
| Moyenne Durance | Les Mées | Nicolas TRABUC | 949 ml |
| | Les Mées | Jean-Richard BROCHIER | 540 ml |
| | Volonne | Stéphane JEZEQUEL | 1 087 ml |
| La Blanche | Seyne | Eliane MATHIEU | 155 ml |

8 projets en 2023 pour un total de 3 888 ml de haies

VOLONNE PLATEAU DE ST ANTOINE

provence
alpes aooio



PLANTATIONS

Conditions météo favorables à la plantation entre début décembre et janvier-février



**1 km de haies à Volonne plantées par les élèves du lycée agricole de Carmejane
Plateau de Saint-Antoine le 23 janvier 2024**

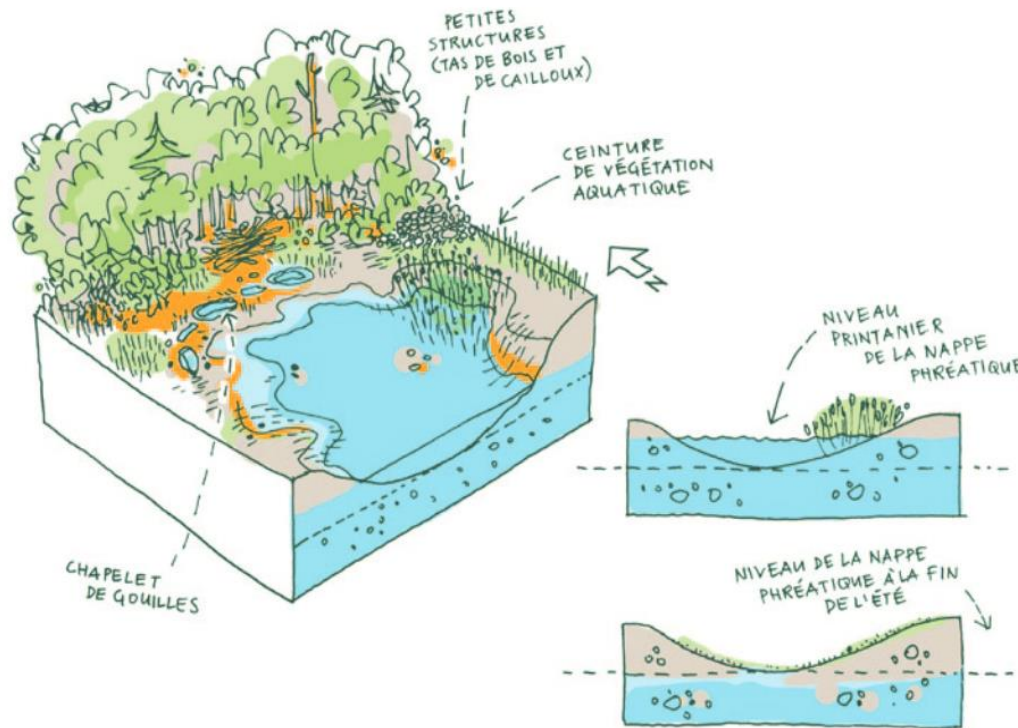
PLANTATIONS



800 m de haies au Mées plantées avec les élèves du des écoles de la commune

LES MARES

Caractéristiques générales des projets :



- Alimentation par nappe
- 2,5 mètres maximum de profondeur
- 150 m² maximum
- Pentes douces
- Etanchéité naturelle

LES MARES

- **10 projets de création de mares par 7 porteurs de projets**

Val de Bléone → 7 projets

Vallée de l'Asse → 1 projet

Vallée de la Durance → 1 projet

Vallée de La Blanche → 1 projet



Mare forestière à Seyne-les-Alpes

- **1 projet de restauration à l'étude en 2024 dans la vallée de La Blanche**

BILAN MARES

provence
alpes aoglo

Campagnes de sondage en avril 2023 par le CEN



BILAN MARES

| Bassin versant | Commune | Propriétaire | Exploitant | Parcelle | Surface | Profondeur max. | Profondeur nappe | Volumes de terre à traités (dont foisonnement) | Occupation du sol | Présence dans l'IZH | Captage AEP publique | Présence en Natura 2000 ou autres périmètres à statut | Surface totale des projets par bassin versant (relative à la rubrique 33.10 de la loi sur l'eau) |
|-----------------------|--------------------------|-----------------------------|--|-----------|----------------------------|-----------------|--|--|--------------------|---|---|---|--|
| Bléone | Le Chaffaut-Saint-Jurson | Commune | EARL du Bas Astier | AB43 | 150 m ² | 2 mètres | 1,50 mètres | 145 m ³ | Culture fourragère | Oui | Non | Non | 850 m ² |
| | | Lycée agricole de Carmejane | Lycée agricole de Carmejane | 0E0179 | 150 m ² | 2 mètres | 1,70 mètres | 120 m ³ | Prairie naturelle | Oui | Non | Non | |
| | | CEN PACA | EARL du Bas Astier | 0A0001 | 150 m ² | 1,50 mètres | 71 cm | 60 m ³ | Roselière sèche | Oui | Non | Non | |
| | Mallemoisson | ONF | ONF (Forêt domaniale de Mallemoisson) | 0A 519 | 100 m ² | 2,50 mètres | 1,50 mètres | 240 m ³ | Forêt | Oui | Captage « Les Paluds des Iscles » situé à 1,2 km (environ) en amont | Non | |
| | | | | 0A 519 | 100 m ² | 2,50 mètres | 1,50 mètres | 240 m ³ | Forêt | Oui | | Non | |
| | | | | 0A 520 | 100 m ² | 2,50 mètres | 1,50 mètres | 240 m ³ | Forêt | Oui | | Non | |
| | | | | 0A 520 | 100 m ² | 2,50 mètres | 1,50 mètres | 240 m ³ | Forêt | Oui | | Non | |
| Asse | Beynes | Cyril JULIEN | Cyril JULIEN | 0F044 | 150 m ² | 2 mètres | 1,80 mètres | 100 m ³ | Friche | Non | Captage « Château Fruchier » situé à 60 mètres (environ) en amont | Non | 150 m ² |
| Moyenne Durance | Les Mées | Nicolas TRABUC | Nicolas TRABUC | 0A1032 | 150 m ² | 2 mètres | 1,50 mètres | 120 m ³ | Culture fourragère | Non | Captage « Les Vergers » situé à 1,2 km (environ) à l'aval | Non | 150 m ² |
| La Blanche | Seyne-les-Alpes | Eliane MATHIEU | Eliane MATHIEU (à partir de novembre 2025) | 0B0756 | 100 m ² | 2 mètres | Alimentation par ruissellements de surface | 120 m ³ | Prairie naturelle | Non (végétation indicatrice d'hydromorphie) | Non | Non | 100 m ² |
| TOTAL CREATION | 5 | 7 | 7 | 10 | 1 250 m² | | | | | | | | 1 250 m² |

LES MARES

2024

4 ONF : commune de Mallemoisson

1 Commune le Chaffaut

1 Les Mées : Nicolas Trabuc

1 Beynes : Cyril Julien

2025

1 Carmejane : lycée agricole

1 Cen PACA : Carmejane (le Chaffaut)

1 Seyne : Eliane Mathieu

1 Volonne : PAA

2^{ÈME} APPEL A CANDIDATURE



- 2ème appel à candidature pour les haies le 16 octobre
- Clôture le 1^{er} décembre : 12 nouveaux porteurs
- La commission d'analyse a retenu 9 nouveaux projets
- Formation les 26 et 27 février

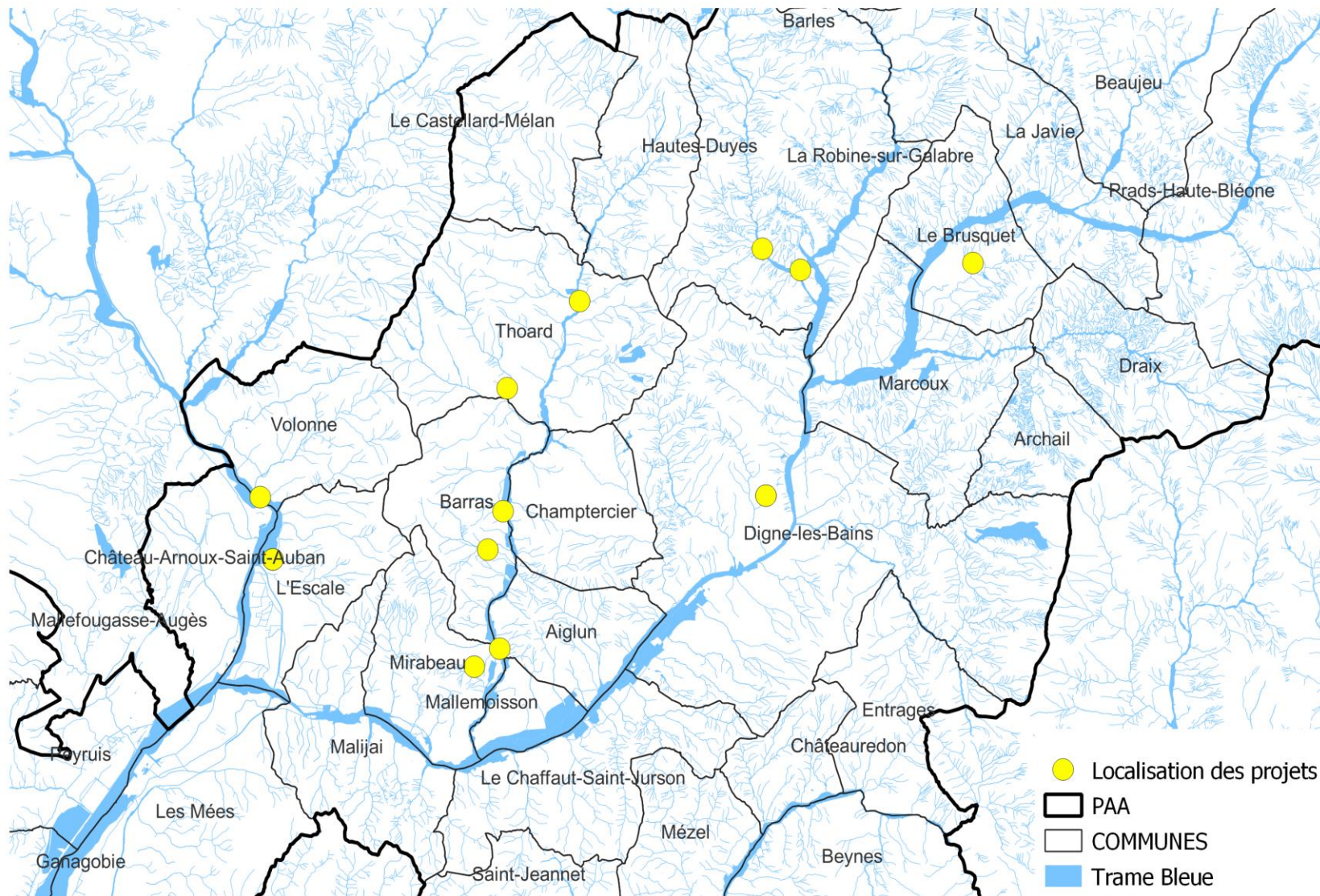
LES CANDIDATS RETENUS

9 nouveaux candidats retenus

- 5 dans la vallée des Duyes : 2 maraîchères, 1 éleveur ovin, 1 apiculteur, 1 éleveur volaille
- 2 à la Robine-sur-Galabre : 1 maraîchère et 1 éleveur de volaille
- 1 particulier au Brusquet
- PAA sur la commune de l'Escale

Projets non retenus à étudier sur site : extension du camping de Château-Arnoux, un éleveur à Courbons et commune de Barras.

Localisation des haies



0 1 km



Sources : IGN ADMIN EXPRESS 2023 BD TOPO 2022 SRCE PACA

COÛTS

Financement sur 4 ans par l'Agence de l'eau à hauteur de 70 %

Pris en charge par PAA

Pour les haies

- 2 863 plants livrés pour 10 680 € soit 3 à 4 € en moyenne par plant
- Protections (paillage, tuteurs, gaines) : 12 584 soit 4 € en moyenne par plant

Pour les mares : 4 à 5 000 € par mare pour le creusement

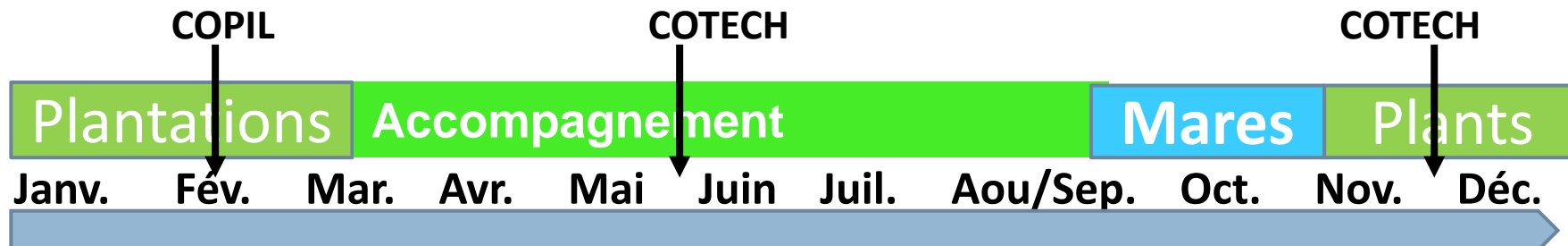
CONVENTIONNEMENT



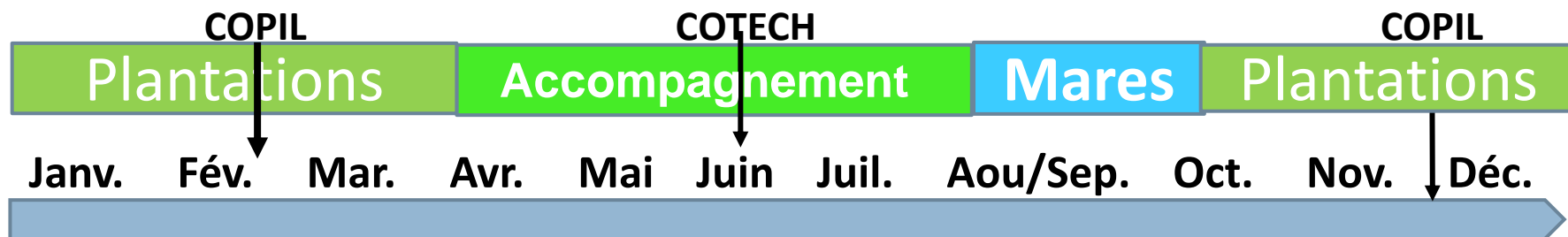
- Convention de 10 ans minimum entre PAA avec chaque porteur de projet
- Déclaration d'Intérêt Général pour les projets de haies et de mares chez les privés

DIG « Warsmann », selon les articles R.214-99 et R214-01 du Code de l'environnement

LE CALENDRIER



2024



2025

MERCI DE VOTRE ATTENTION

provence
alpes aoglo

