



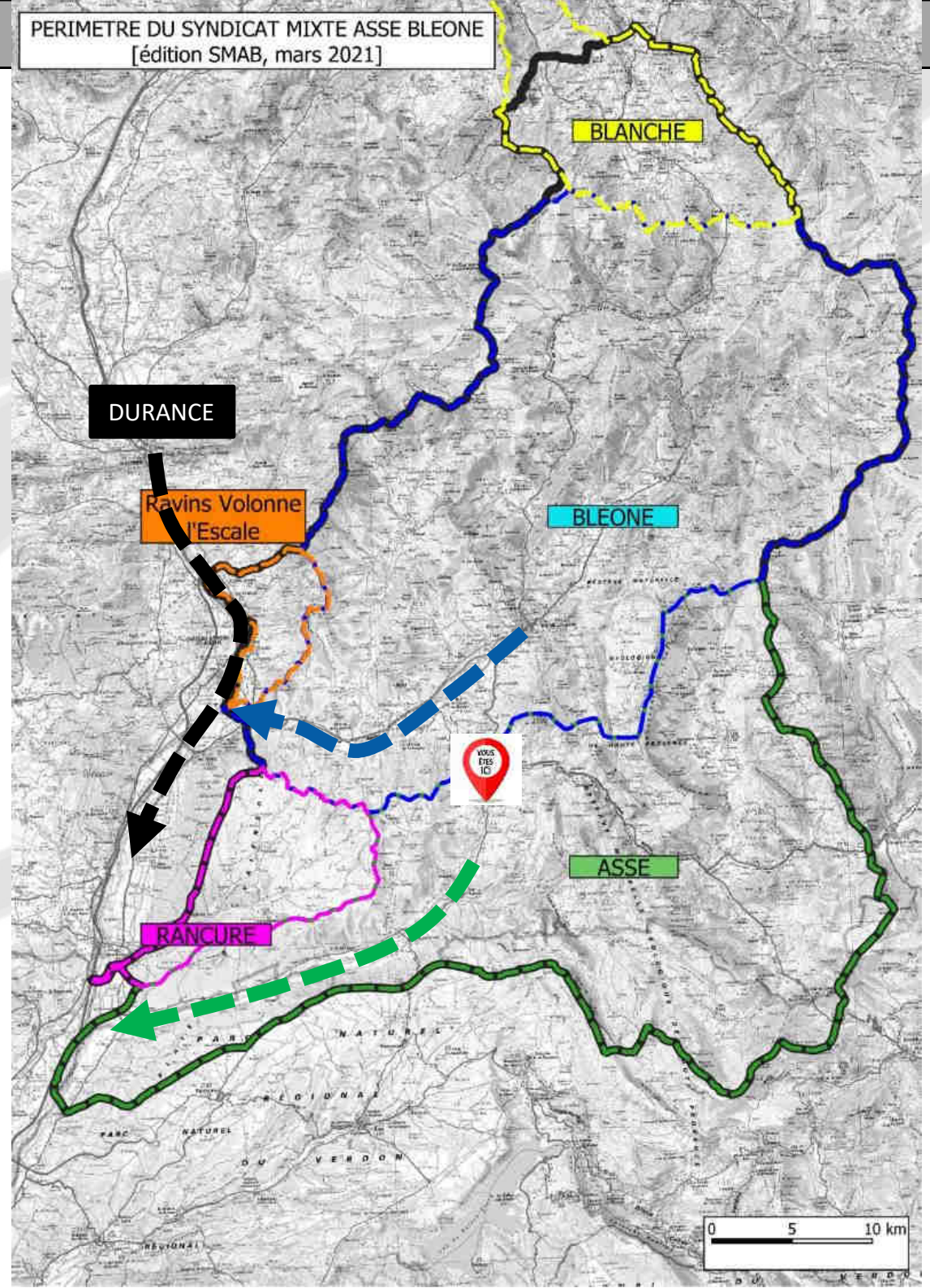
Schéma Directeur de l'espace alluvial de l'ASSE

Le Plan de Gestion Sédimentaire

14/09/2023



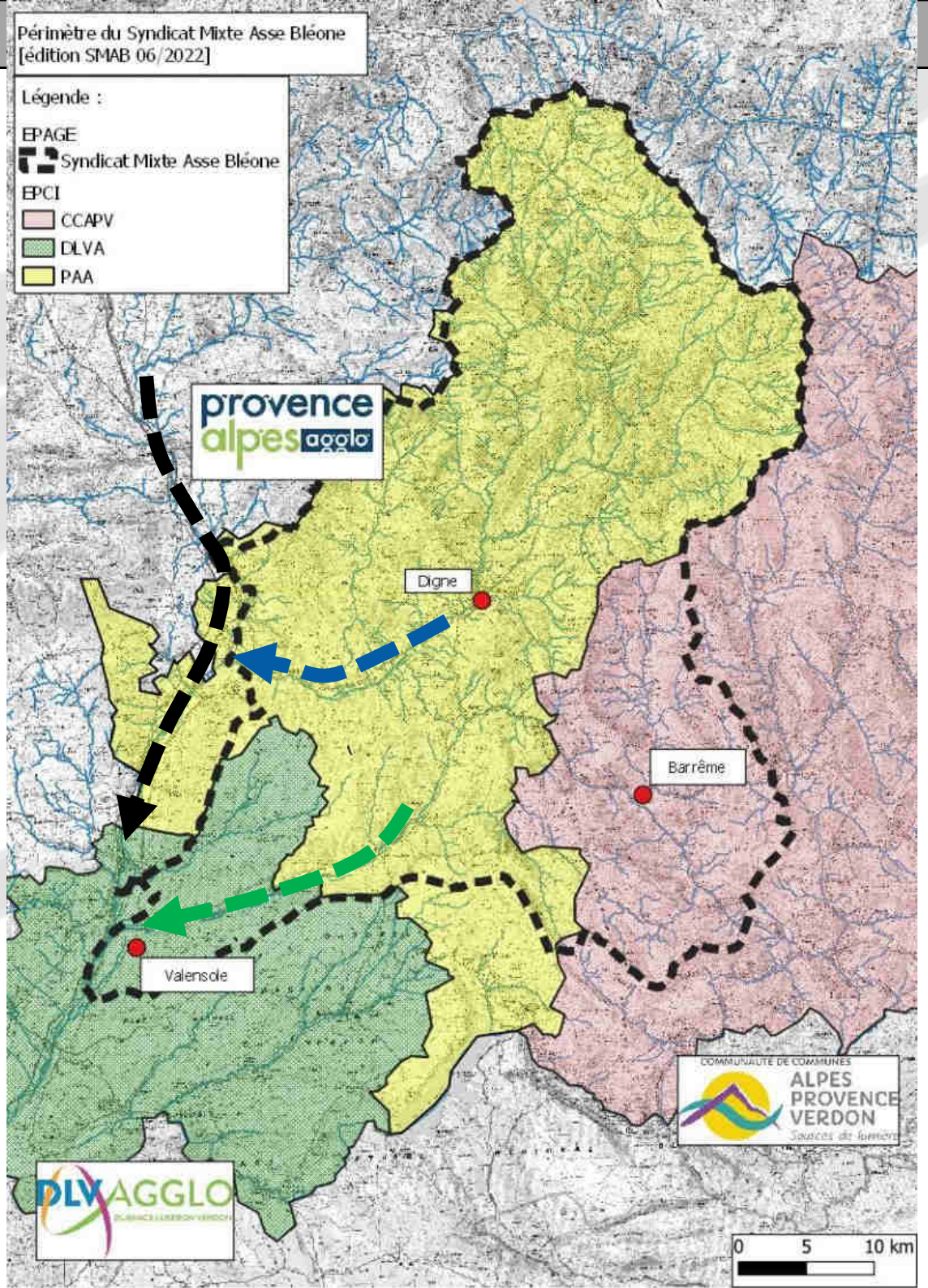
Périmètre d'intervention :



Collectivités adhérentes :

- 3 EPCI
- 42 communes
- Conseil Départemental

**ALPES DE HAUTE
PROVENCE**
LE DÉPARTEMENT





Organigramme du personnel du Syndicat Mixte Asse Bléone



Secrétariat/Comptabilité

Béatrice SAVOYE

04.92.34.59.15

asse.bleone@orange.fr



Direction / Coordination technique

Caroline SAVOYAT

07.86.73.68.45

contrat.bleone@orange.fr

Syndicat Mixte Asse Bléone

Immeuble la Gineste
2, chemin de Caguerenard
04 000 DIGNE LES BAINS
04.92.34.59.15



Chargée de missions
« Contrat de rivière Bléone,
continuités écologiques et
réglementation »

Caroline SAVOYAT

07.86.73.68.45

contrat.bleone@orange.fr



Chargée de missions
« Natura 2000 et contrat de
rivière Asse, zones humides
et biodiversité »

Ophélie CUSSAC

06.87.23.00.37

asse.biodiv@orange.fr



Chargée de missions
« Hydraulique et
hydromorphologie »

Laura VINAI

06.32.00.64.33

hydro.bleone@orange.fr



Chargée de missions
« Hydrogéologie et
ressource en eau »

Assiata TRAORE

06.75.95.30.86

nappe.asse@orange.fr



Technicien « Bléone »

Jérémie TALANCIEUX

07.85.35.39.51

technicien.bleone@orange.fr



Technicien « Asse, Blanche et Rancure »

Cédric GOUT

06.31.78.52.79

technicien.asse@orange.fr

Schéma Directeur de l'espace alluvial de l'ASSE



Comité de pilotage



TOUTES LES COMMUNES DU BASSIN VERSANT DE L'ASSE



PHASE 1 – Diagnostic

PHASE 2 – EBF

PHASE 3 – Plan de Gestion

PLAN DE GESTION - ATOUTS / DIFFICULTES

Etroite collaboration avec le bureau d'études

A accepter :

- **les incertitudes de la planification pluriannuelle,**
- **et a fortiori des coûts estimatifs associés...**

Un plan = une vision globale qui favorise la communication et le suivi

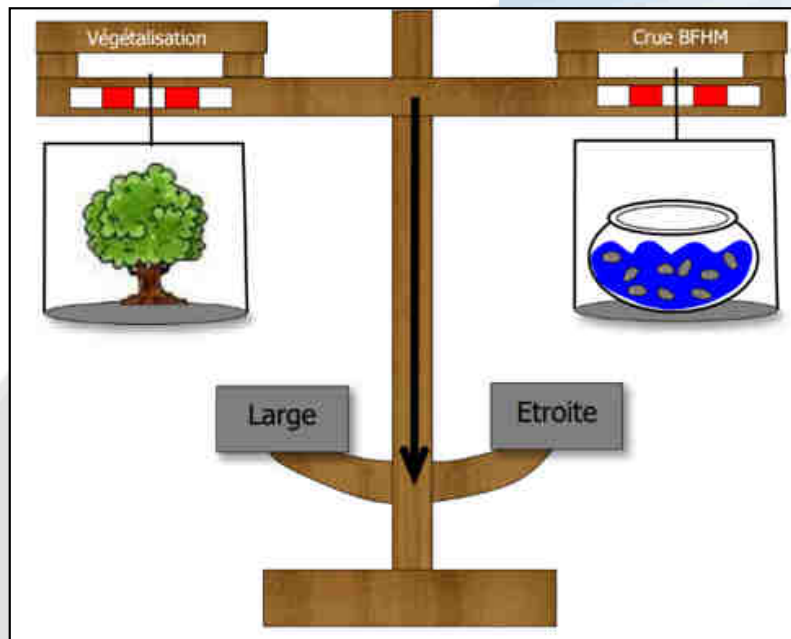
Un accès aux aides à la restauration hydromorphologique

Une importante charge de travail pour la structure (conception et mise en œuvre)

1^{er} axe – Restauration / préservation de la bande active

Travaux de dévégétalisation, dessouchage, scarification, et retrait d'embâcles








Travaux de remodelage du lit avec transfert-réinjection

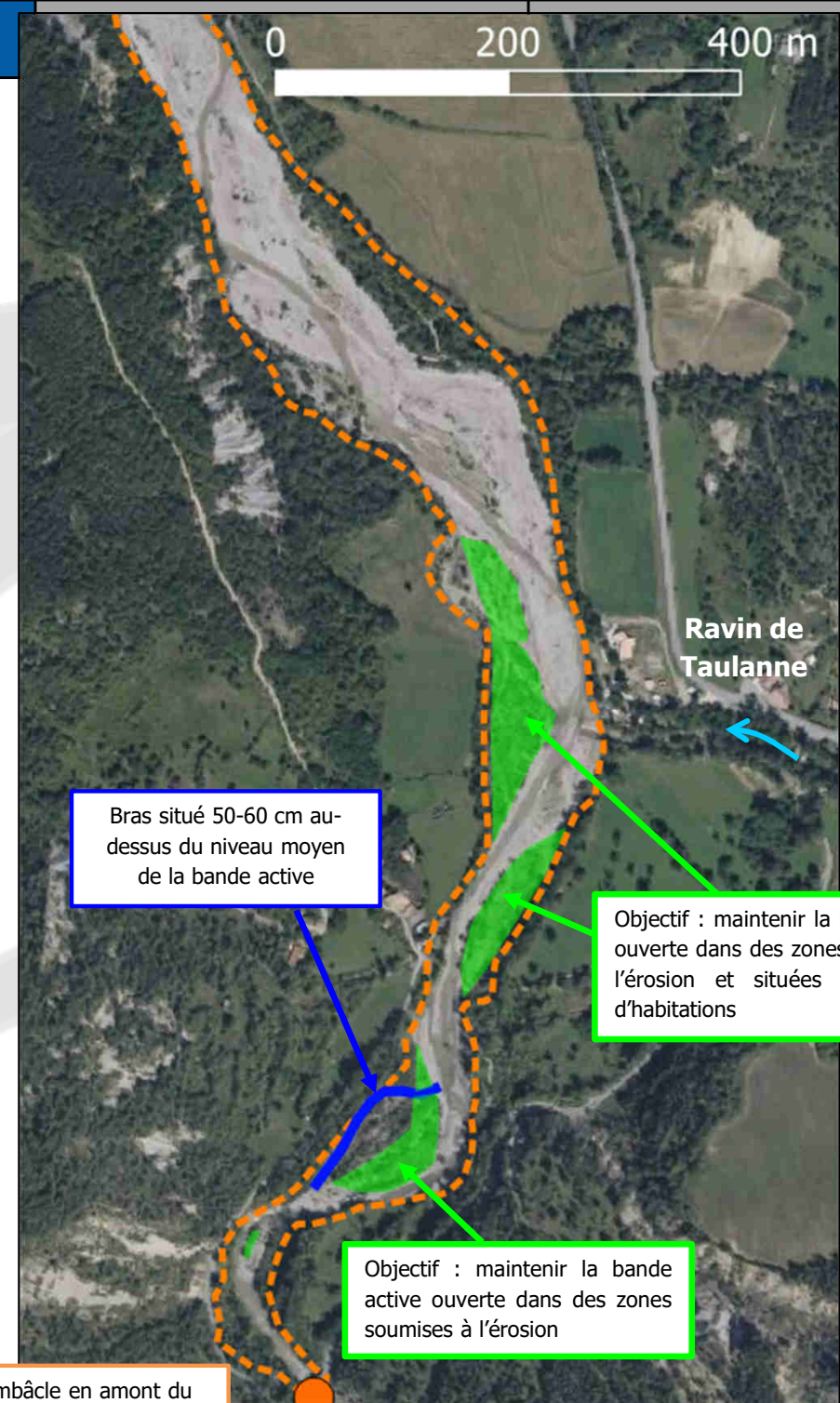


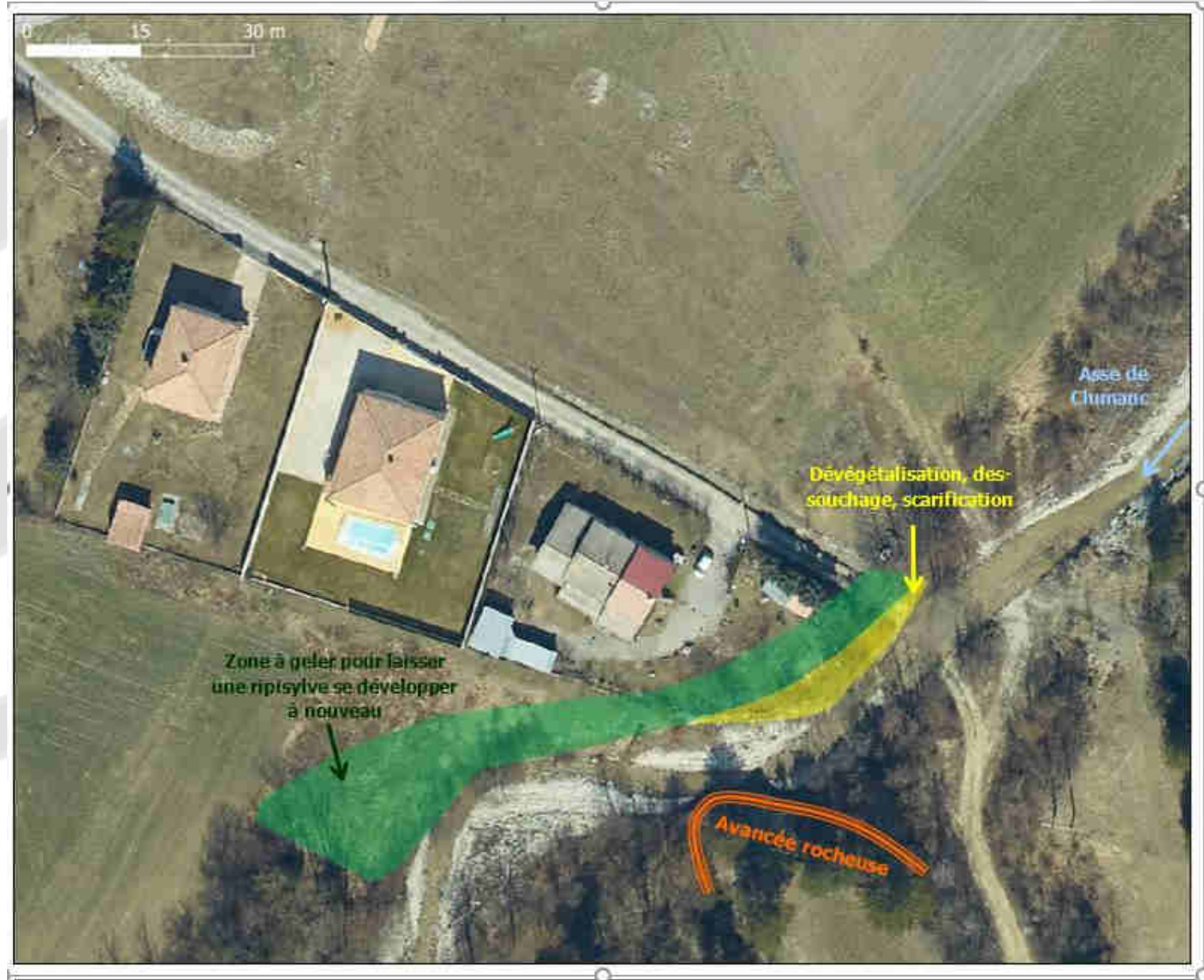
29/10/2021

ACCOMPAGNER LA DYNAMIQUE DES TRESSAGES

LEGENDE

-  Périimètre nécessaire morphologique
-  Structures alluvionnaires à traiter
-  Marges à rouvrir
-  Zone nécessitant une gestion ciblée de la ripisylve
- Embâcles à traiter
 -  Embâcles d'impact important
 -  Embâcles d'impact très fort
-  Annexes fluviales à rouvrir



**EVITER LA RETRACTION DE
LA BANDE ACTIVE**

RECONNECTER DES ANNEXES ALLUVIALES



Caractéristiques du bras n°2 :

Longueur : 35 m - Largeur moyenne : 4 m

Entrée +0.50 m et sortie +0.50 m par rapport au fond du lit

Proposition de gestion : Dévégétalisation + dessouchage + scarification de 140 m²

Coût : 500 €



Caractéristiques du bras n°1 :

Longueur : 56 m - Largeur moyenne : 3.5 m

Entrée +0.80 m et sortie +0.15 m par rapport au fond du lit

Proposition de gestion : Dévégétalisation + dessouchage + scarification de 200 m²

Coût : 1000 €

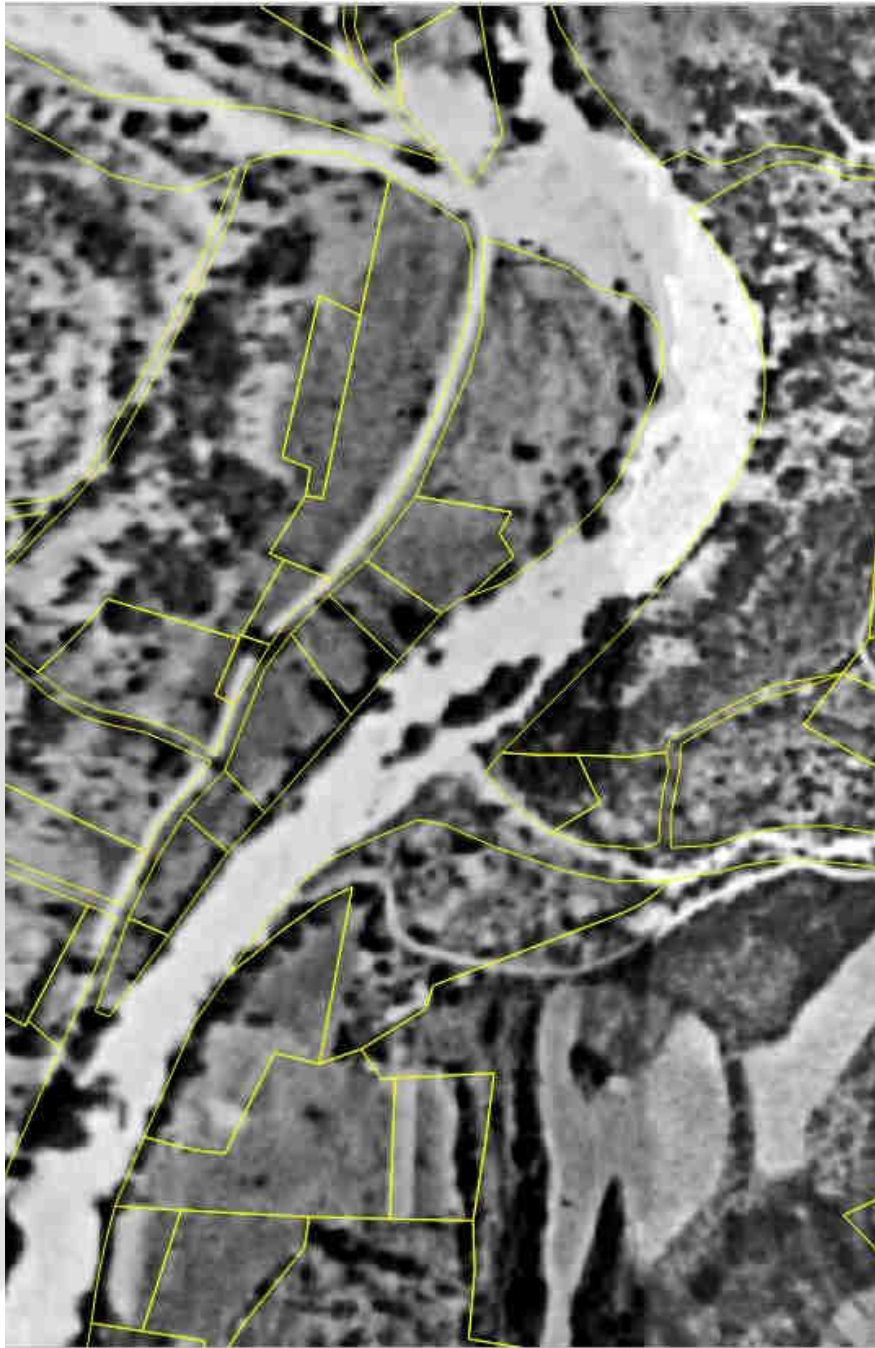
2nd axe – Accompagnement de la morphologie des cours d'eau / Elimination des perturbateurs hydromorphologiques

Principes généraux :

- **Stratégie foncière**

Problématique actuelle sur le bassin :

> incompatibilité entre les tracés de certaines parcelles,
et la bande active / l'espace de mobilité



2nd axe – Accompagnement de la morphologie des cours d'eau / Elimination des perturbateurs hydromorphologiques

Principes généraux :

- **Stratégie foncière**

- Travail avec les EPCI pour définition d'une stratégie,
 - ❑ *Document sommaire à produire par le Syndicat*
- Informations aux communes à prévoir
 - ❑ ...
- Définition / engagement d'un partenariat avec la SAFER (veille...)
 - ❑ *Accord-cadre non reconduit au 11^{ème} programme de l'Agence*
- Contact avec le CD04 - service ENS
 - ❑ *Se rapprocher de la Direction de l'Eau, Agriculture, Forêts*

2nd axe – Accompagnement de la morphologie Elimination des perturbateurs hydromorphologiques

Principes généraux :

- Stratégie foncière
- **Continuité de la ripisylve**
 - Sensibiliser les riverains aux différents rôles de la ripisylve
 - Intégrer cet enjeu dans la Stratégie Foncière
 - Créer des bandes tampons à restaurer/préserver



2nd axe – Accompagnement de la morphologie des cours d'eau / Elimination des perturbateurs hydromorphologiques

Principes généraux :

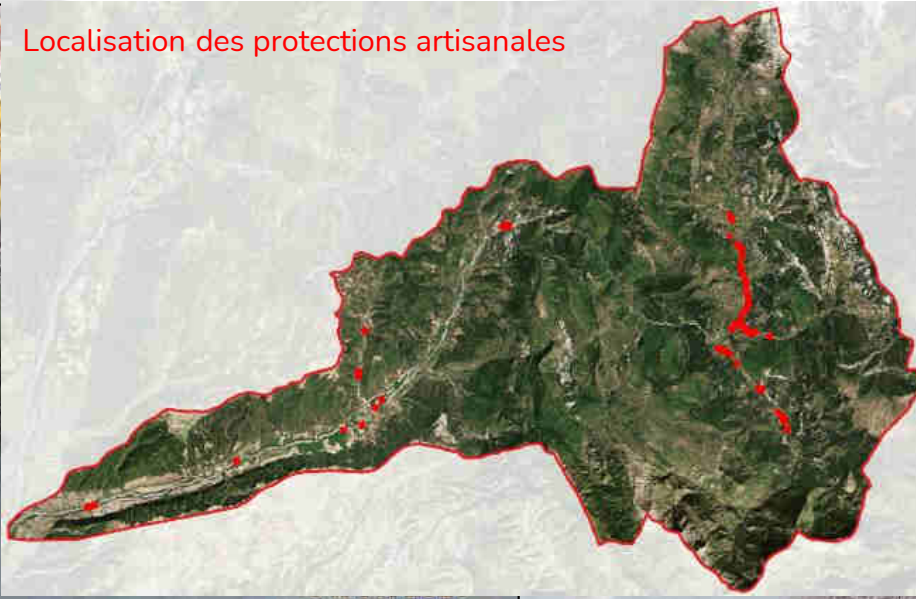
- Stratégie foncière
- Continuité de la ripisylve
- **Sensibilisation et analyse des risques liés aux arbres câblés**

Problématique actuelle : les protections type « arbres coupés/câblés » pourraient favoriser les phénomènes d'érosion ou d'embâclage et fragiliser la ripisylve

Objectif : sensibiliser, mieux connaître les risques liés à ces protections, évaluer les possibilités d'utiliser des solutions de confortement végétal



Localisation des protections artisanales



2nd axe – Accompagnement de la morphologie des cours d'eau / Elimination des perturbateurs hydromorphologiques

Principes généraux :

- Stratégie foncière
- Continuité de la ripisylve
- **Sensibilisation et analyse des risques liés aux arbres câblés**
 - Lancer une analyse juridique (responsabilité)
 - Sensibiliser les riverains au fonctionnement hydromorphologique des cours d'eau, à la réglementation et aux risques que peuvent engendrer leurs protections de berges
 - Suivre les protections de berge type « arbres coupés/câblés » pour mieux connaître leurs potentiels impacts et bénéfiques
 - Créer un ou deux sites pilotes à restaurer (retalutage + génie végétal) et à suivre parallèlement aux protections type « arbres coupés/câblés »

2nd axe – Accompagnement de la morphologie des cours d'eau / Elimination des perturbateurs hydromorphologiques

Principes généraux :

- Stratégie foncière
- Continuité de la ripisylve
- Sensibilisation et analyse des risques liés aux arbres câblés
- **Transfert / réinjection**

2nd axe – Accompagnement de la morphologie des cours d'eau / Elimination des perturbateurs hydromorphologiques

Actions locales :

- Tartonne (Salaou)
- **Clumanc - Continuité écologique du pont de la mairie**



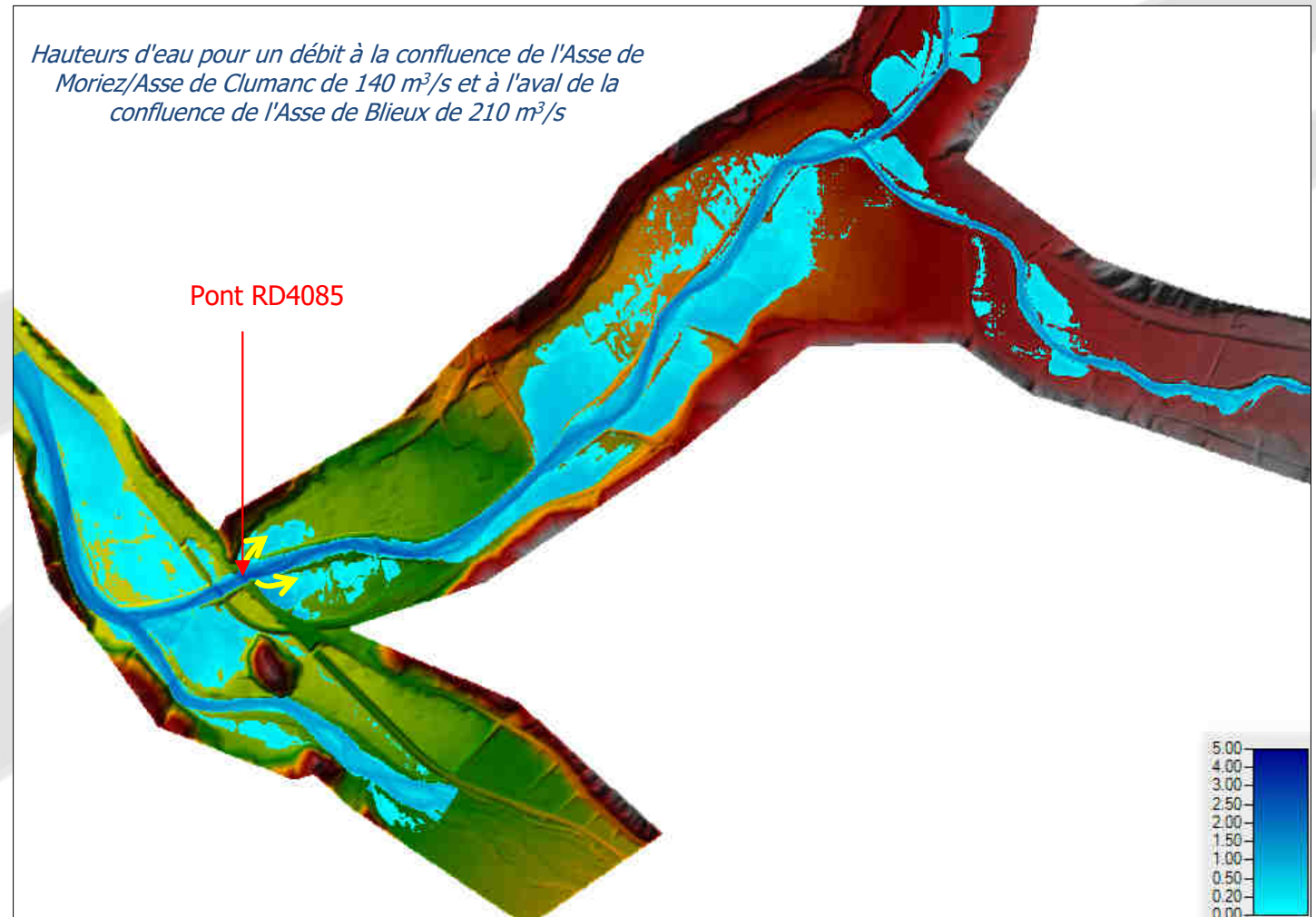
2nd axe – Accompagnement de la morphologie des cours d'eau / Elimination des perturbateurs hydromorphologiques

Actions locales :

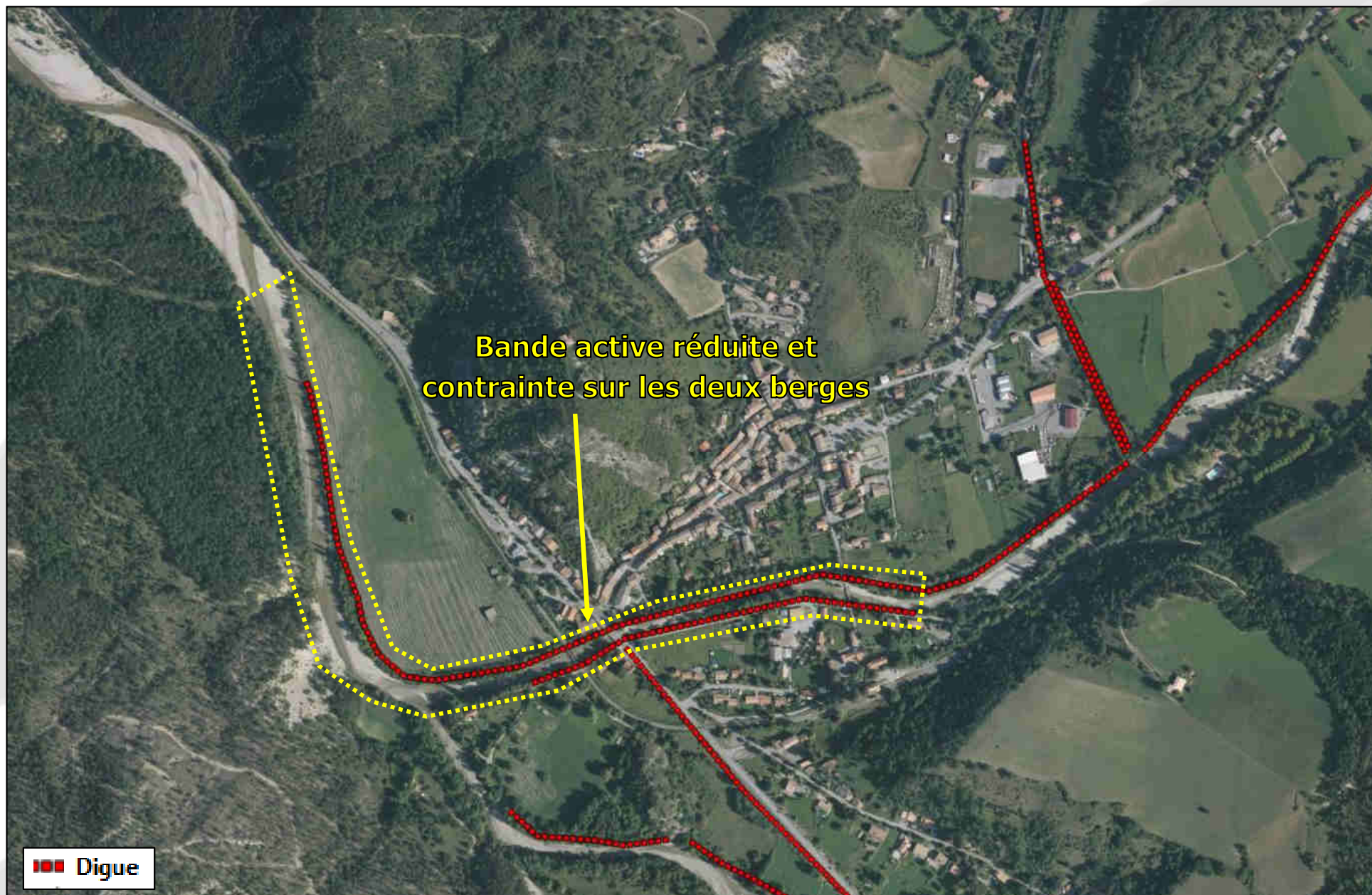
- Tartonne (Salaou)
- Clumanc - Continuité écologique du pont de la mairie
- Ravin de Gion - Continuité écologique
- **Barrême :**
 - **Pont de la RD « encombré »**
 - **Corsetage de la confluence Asse de Clumanc / Asse de Blieux (réajustement de la morphologie)**



Hauteurs d'eau pour un débit à la confluence de l'Asse de Moriez/Asse de Clumanc de $140 \text{ m}^3/\text{s}$ et à l'aval de la confluence de l'Asse de Blieux de $210 \text{ m}^3/\text{s}$







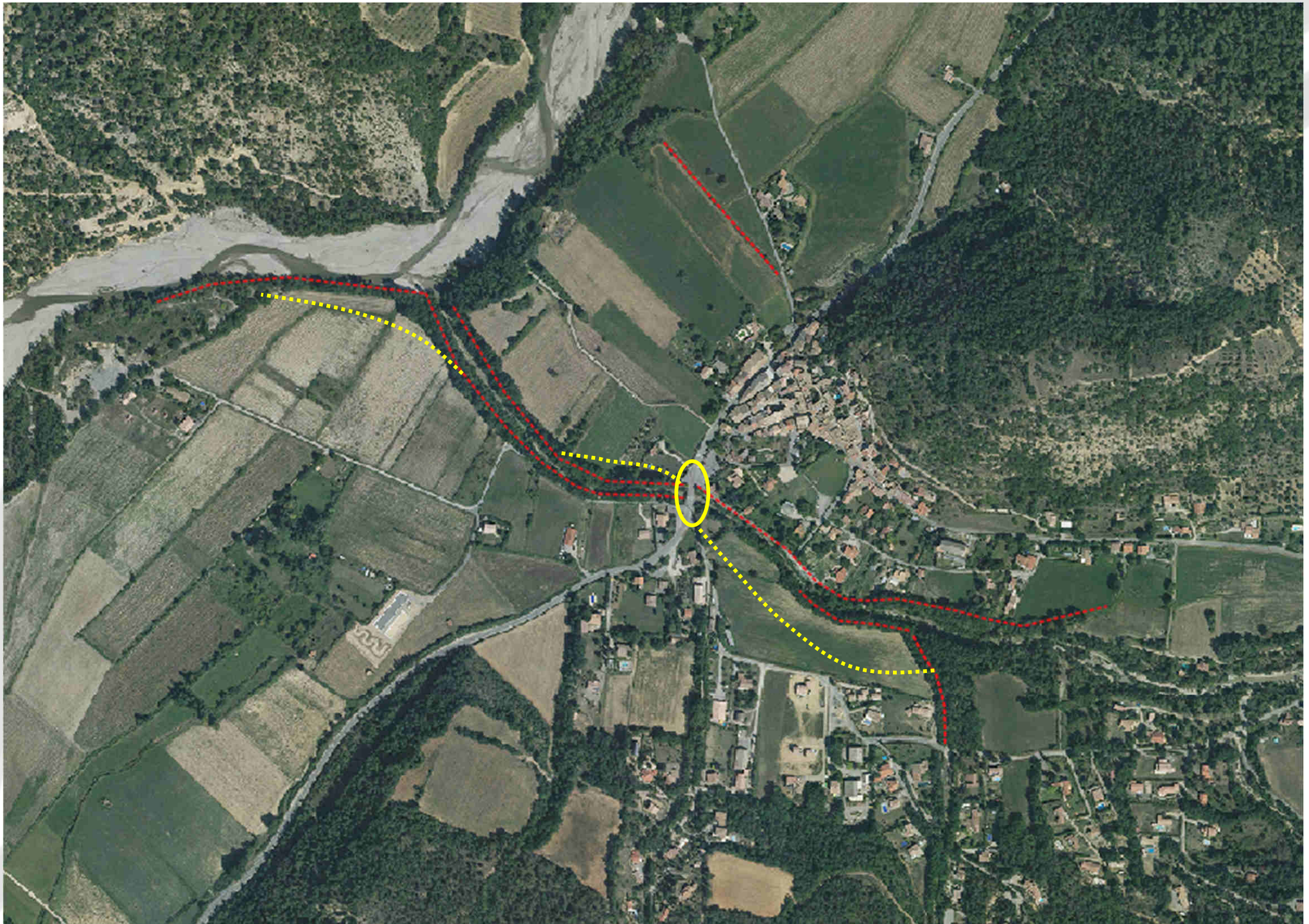


2nd axe – Accompagnement de la morphologie des cours d'eau / Élimination des perturbateurs hydromorphologiques

Actions locales :

- Tartonne (Salaou)
- Clumanc - Continuité écologique du pont de la mairie
- Ravin de Gion - Continuité écologique
- Barrême ...
- **Estoublon :**
 - Pont de la RD
 - **Corsetage de l'Estoublaisse et l'Asse
(réajustement de la morphologie)**





2nd axe – Accompagnement de la morphologie des cours d'eau / Elimination des perturbateurs hydromorphologiques

Actions locales :

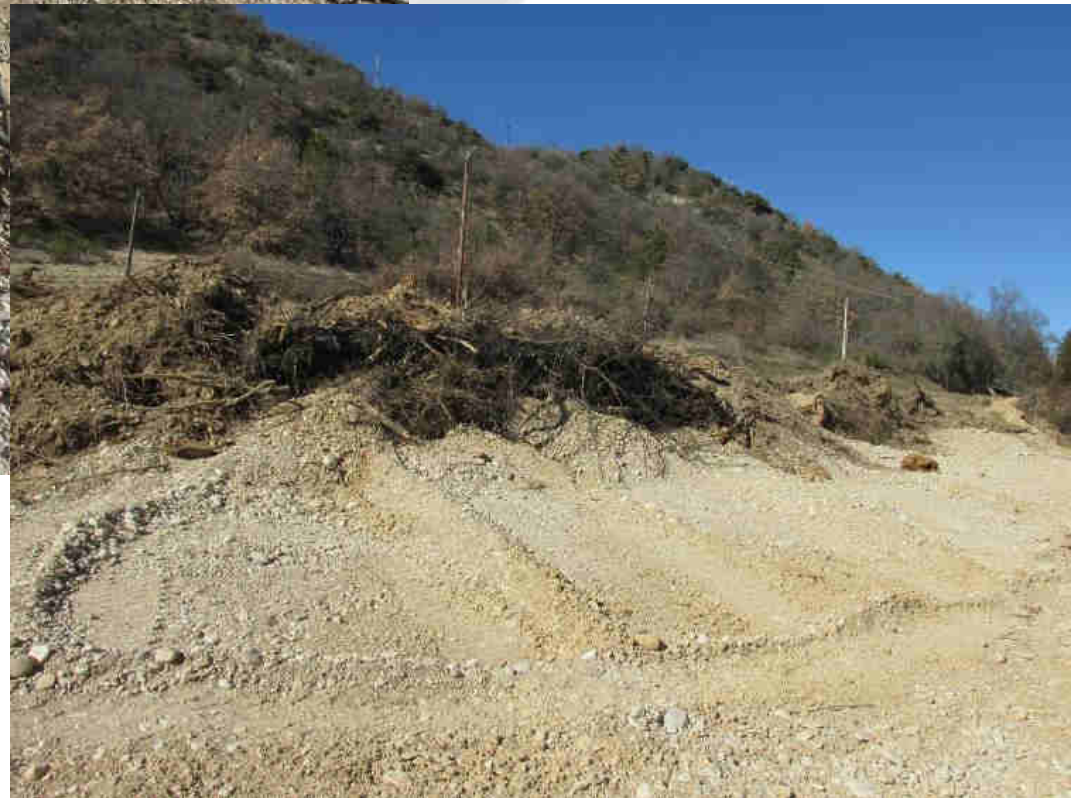
- Tartonne (Salaou)
- Clumanc - Continuité écologique du pont de la mairie
- Ravin de Gion - Continuité écologique
- Barrême ...
- Estoublon ...
- **Bras d'Asse – torrent de St Jeannet**



Plan de Gestion







2nd axe – Accompagnement de la morphologie des cours d'eau / Elimination des perturbateurs hydromorphologiques

Actions locales :

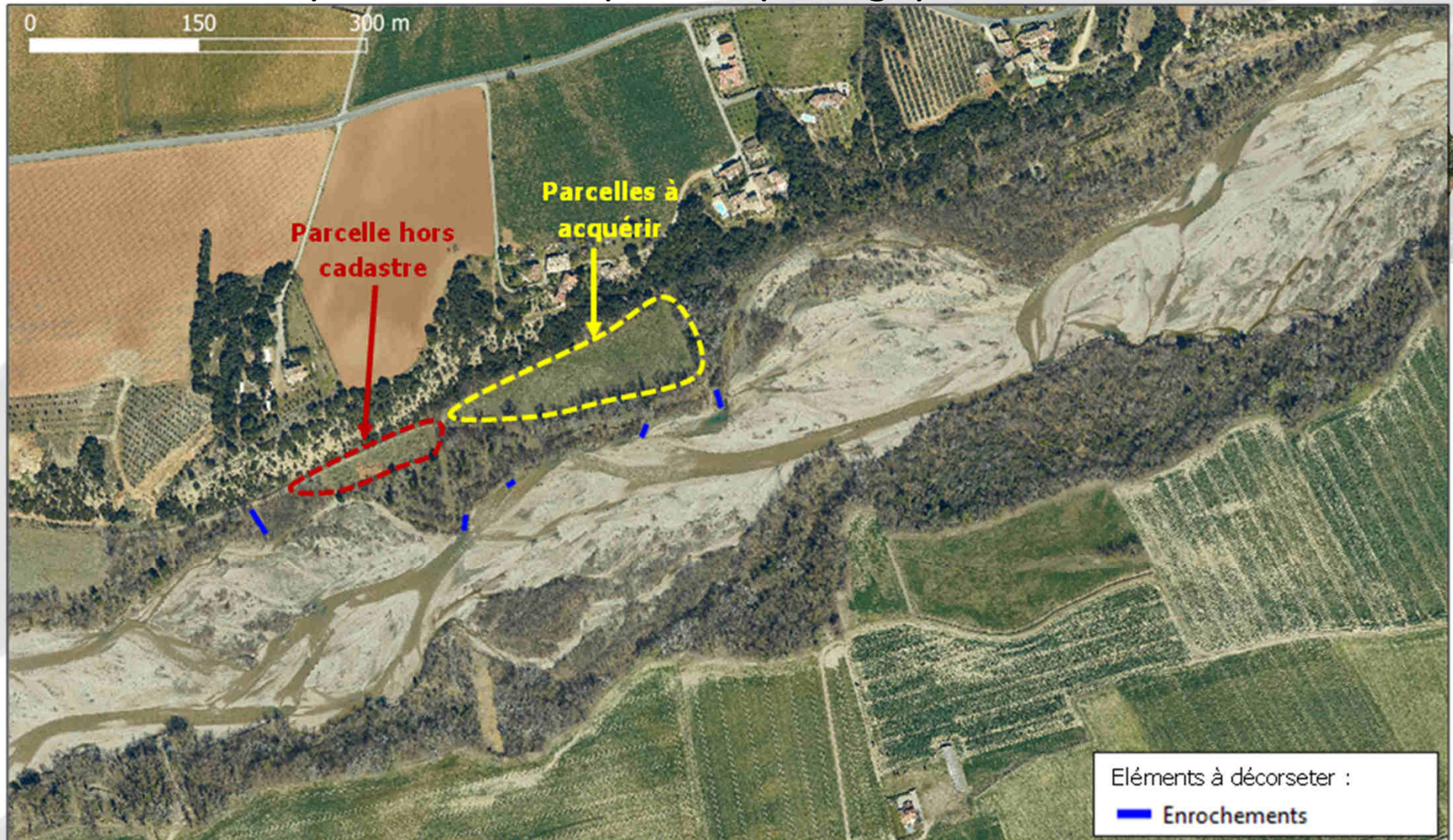
- Tartonne (Salaou)
- Clumanc - Continuité écologique du pont de la mairie
- Ravin de Gion - Continuité écologique
- Barrême ...
- Estoublon ...
- Bras d'Asse – torrent de St Jeannet
- **St Julien d'Asse : décorsetage et élargissement BA**
- **Oraison : décorsetage et élargissement BA**



Problématique actuelle : Asse relativement mobile dans le secteur mais la BA commence à se rétracter du fait de l'absence de crue morphogène depuis 2016

Objectif : restaurer une partie du lit

2nd axe – Accompagnement de la morphologie des cours d'eau / Elimination des perturbateurs hydromorphologiques



3^{ème} axe – Suivre pour comprendre et anticiper

Suivi ciblé :

- Les risques de piégeage de l'Asse



3^{ème} axe – Suivre pour comprendre et anticiper

Suivi ciblé :

Suivi global :

- 3.3 Collaborer avec le SMAVD pour comprendre la dynamique de la confluence Asse-Durance
- 3.4 Lever et exploiter des données topographiques
- 3.5 Traçage par PIT-tags et tags actifs

3^{ème} axe – Suivre pour comprendre et anticiper

Suivi ciblé :

Suivi global :

- 3.3 Collaborer avec le SMAVD pour comprendre la dynamique de la confluence Asse-Durance
- 3.4 Lever et exploiter des données topographiques
- 3.5 Traçage par PIT-tags et tags actifs
- 3.6 Suivi Dynamique Longitudinal (SDL)

3^{ème} axe – Suivre pour comprendre et anticiper

Suivi dynamique avec formation
sur 2 jours début 2022

Et un volet « techniques et matériels »

- Carnet numérique de terrain
- Suivi granulométrique
- Photographie hydromorphologique à pied
- Colmatage



Figure 9 : Analyse de la coloration du stick n°3

BILAN DES PROFONDEURS AEROBIE MESUREES :





Merci de votre attention ...