


QUI MET EN OEUVRE LA COMPÉTENCE GEMAPI SUR LE TERRITOIRE DES BOUCHES-DU-RHÔNE?


LEGENDE

 Territoire de compétence exercée des Gestionnaires de Milieux Aquatiques

 Bassin versant topographique


EPCI à fiscalité propre

 CA Arles-Crau-Camargue Montagnette (ACCM)

 CA Terre de Provence (CATP)


 CA Provence Verte (CAPV)

 CA Sud Sainte Baume (CASSB)

 CC Vallée des Baux et des Alpilles (CCVBA)

 Métropole Aix-Marseille Provence (AMP)

AMP
SABA
Les structures indiquées en gras sur la carte ont la compétence GEMAPI sur le territoire concerné.

 L'EPCI à fiscalité propre lève la taxe GEMAPI

Les GMA et EPCI-FP ayant la compétence GEMAPI sont listés dans le tableau ci-joint qui précise la répartition par item



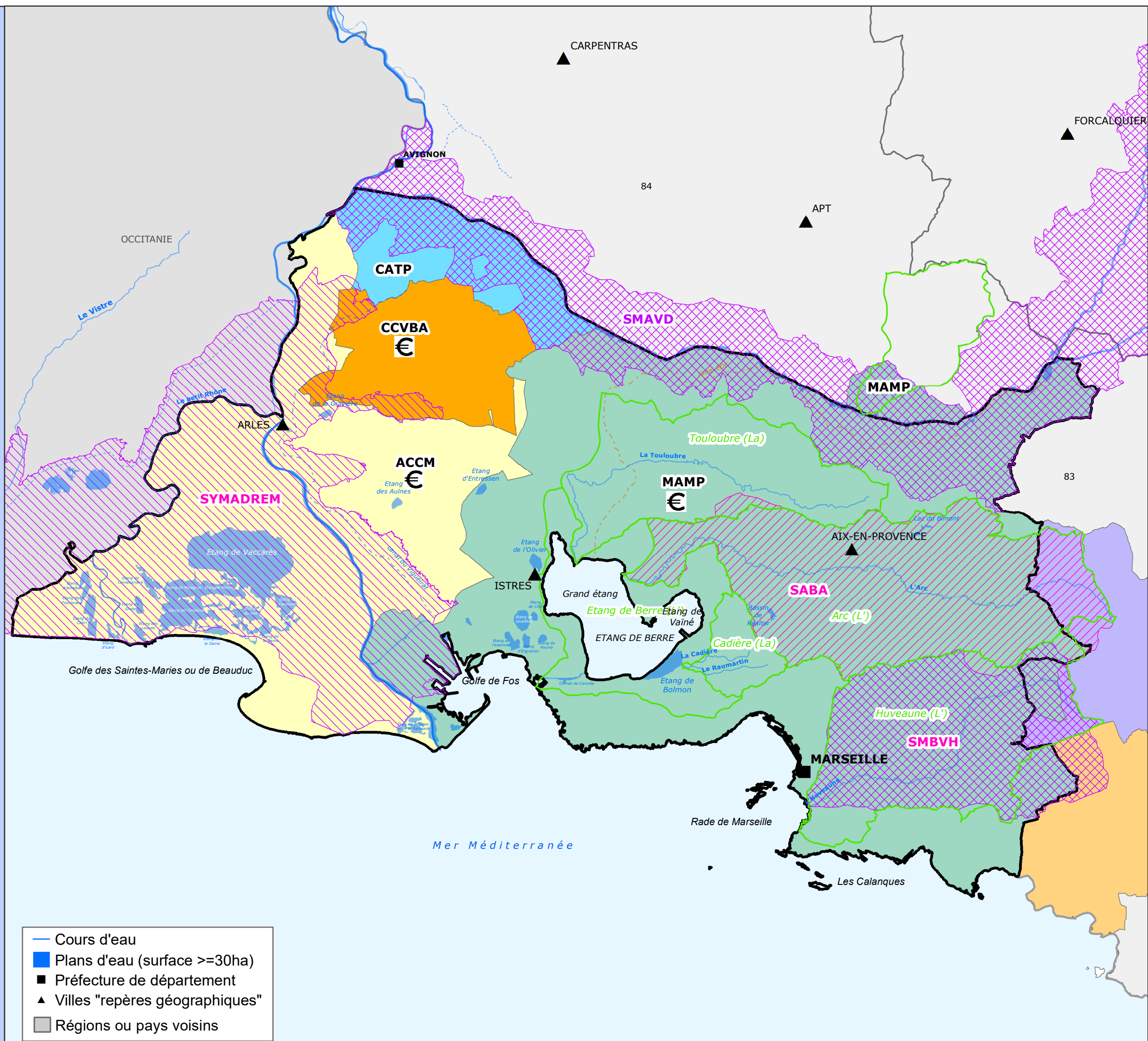
Réseau Régional des Gestionnaires de MILIEUX AQUATIQUES
PROVENCE ALPES CÔTE D'AZUR






Source des données : ARBE / DREAL

Date de validité : avril 2021

Fonds de carte : © IGN - BD Carthage v3 - BD Carto ®

Réalisation : ARBE Provence-Alpes-Côte d'Azur - Avril 2022



-  Cours d'eau
-  Plans d'eau (surface >=30ha)
-  Préfecture de département
-  Villes "repères géographiques"
-  Régions ou pays voisins