

# ARBE

PROVENCE-ALPES  
CÔTE D'AZUR

AGENCE RÉGIONALE POUR LA BIODIVERSITÉ  
ET L'ENVIRONNEMENT



les webinaires

---

# 1 HEURE

pour comprendre et agir

#1 – 31 janvier 2023

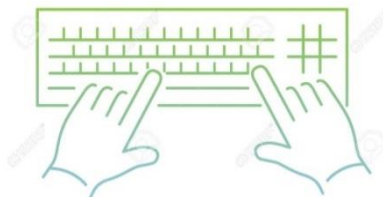
Présentation de l'AAP  
régional : Plantation d'arbres  
en bord de rivière

Membres pléniers de l'ARBE :



Membres associés de l'ARBE :

Pour poser une question, **utiliser le module « Discussion » réservé à cet effet**



**Enregistrement du chat et de la présentation puis mise en ligne sur le site de l'ARBE**

# L'ARBE, en quelques mots



Une agence publique née il y a 40 ans



Un **syndicat mixte** réunissant la Région, Départements 13 et 84, les services d'Etat (OFB, DREAL, Agence de l'eau, ADEME) et depuis 2019 des intercommunalités (CA Grand Avignon, Métropoles NCA)



**Mission principale** : Mobiliser tous les acteurs et accompagner les territoires dans la transition écologique et de la préservation de la biodiversité - « Réussir le pari de la Transition Ecologique »



Une équipe de 44 agents

# 4 champs d'intervention



- ❑ **Accompagner les collectivités dans leur démarche**  
via du conseils, des formations, des labels
- ❑ **Informer et former les acteurs** aux enjeux de la biodiversité et de la transition écologique
- ❑ **Améliorer et valoriser les connaissances** sur l'environnement et la biodiversité
- ❑ **Animer des réseaux** de gestionnaires

## En chiffres (2022)

- 200 collectivités accompagnées
- 250 labellisés 2018/2021
- 30 évènements soit + 2500 participants
- 5000 contacts



les webinaires  
**1 HEURE**  
pour comprendre et agir



#1

## Plantations d'arbres en bord de rivière

Lancement de l'Appel à Projets  
de la Région Sud



Parce que les arbres en bord de rivière participent à la restauration des trames vertes et bleues, qu'ils sont vecteurs de biodiversité et contribuent à rendre les territoires plus résilients aux effets du changement climatique, la Région Sud Provence-Alpes-Côte d'Azur souhaite soutenir un ambitieux programme de reboisement des berges des cours d'eau. Ainsi, dans le cadre du Plan climat « Gardons une COP d'avance », elle renouvelle en 2023 son appel à projets en faveur de la biodiversité liée aux milieux aquatiques.

Ce webinaire présente la 3<sup>e</sup> édition de l'appel à projets régional, propose deux retours d'expérience ainsi qu'une présentation de la marque Végétal local.

### Intervenants :

- > **Olivier NALBONE**, Service Eau et Risques Naturels / Région Sud
  - > **Monique BUNTZ**, Adjointe déléguée à la commission Environnement Agriculture / Ville de Sénas
  - > **Thomas RAMPAL**, Chargé de mission Travaux en rivières / Syndicat Intercommunaire Rivière Calavon-Coulon
  - > **Sandra MALAVAL**, Coordinatrice nationale Végétal local / Réseau des Conservatoires botaniques nationaux
- Webinaire animé par **Corinne ROEHLLY**, animatrice du Réseau Régional des Gestionnaires de Milieux Aquatiques de Provence-Alpes-Côte d'Azur / Agence Régionale pour la Biodiversité et l'Environnement



POUR VOUS INSCRIRE : CLIQUEZ ICI



**Objectifs :**  
toucher un public plus large en proposant des temps courts, réguliers sur des sujets ciblés

Pour connaître l'ensemble de nos événements inscrivez vous à notre newsletter :

[arbe-regionsud.org](http://arbe-regionsud.org)



# Introduction du webinaire - **Corinne ROEHLLY**

# Présentation de l'AAP Plantations d'arbres en bord de rivière - **Olivier NALBONE**

# Restauration des ripisylves de la Roubine du Lavoir - **Monique Buntz**

# Restauration de la ripisylve du Calavon-Coulon sur le site des Véginières - **Thomas RAMPAL**

# Présentation de la marque Végétal local - **Sandra Malaval**

# Questions du public à l'ensemble des intervenants



## QUESTIONS / REPONSES



## Corinne ROEHLLY & Emma AUBERT

Animatrices du Réseau Régional des Gestionnaires de Milieux Aquatiques

[c.roehlly@arbe-regionsud.org](mailto:c.roehlly@arbe-regionsud.org) / [e.aubert@arbe-regionsud.org](mailto:e.aubert@arbe-regionsud.org)

04.42.90.90.53/74

Direction Connaissance des territoires, Réseaux d'acteurs et Coopération  
Agence Régionale pour la Biodiversité et l'Environnement



# AAP régional Plantation d'arbres en bord de rivières

## Coordonnées des intervenants



- ▶ **Olivier NALBONE** [onalbone@maregionsud.fr](mailto:onalbone@maregionsud.fr) – Chargé de projets  
Service Eau et Risques Naturels - Région Sud  

- ▶ **Thomas RAMPAL** [thomas.rampal@sircc.fr](mailto:thomas.rampal@sircc.fr) - Chargé de mission travaux en rivières  
Syndicat Intercommunautaire rivière Calavon-Coulon  

- ▶ **Monique BUNTZ** [monique.buntz@senas.fr](mailto:monique.buntz@senas.fr) - Adjointe déléguée à la Commission  
Environnement Agriculture - Ville de Sénas  

- ▶ **Sandra MALAVAL** [sandra.malaval@cbnmpm.fr](mailto:sandra.malaval@cbnmpm.fr) - Coordinatrice nationale Végétal local  
Conservatoire Botanique National Pyrénées et Midi Pyrénées  


# ARBE

PROVENCE-ALPES  
CÔTE D'AZUR

AGENCE RÉGIONALE POUR LA BIODIVERSITÉ  
ET L'ENVIRONNEMENT



les webinaires  
**1 HEURE**  
pour comprendre et agir

## Merci pour votre attention

Membres pléniers de l'ARBE :



Membres associés de l'ARBE :