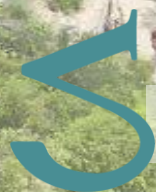


Appel à projets
Plantations d'arbres en bord de rivière

**Création d'un îlot de biodiversité, développement
et
reconnexion de ripisylves en bord de Sorgues**



SYNDICAT MIXTE DU BASSIN DES SORGUES

**RÉGION
SUD**  **PROVENCE
ALPES
CÔTE D'AZUR**

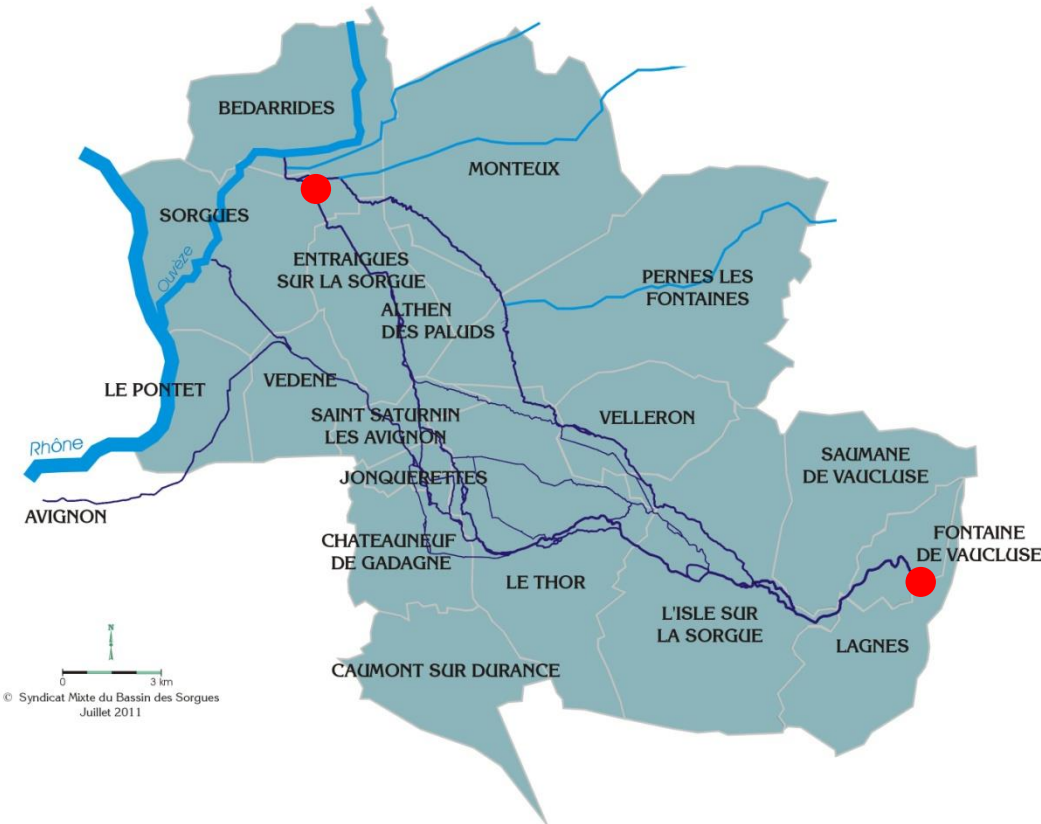
25 janvier 2022

 **Département
de
VAUCLUSE**

Contexte

Le réseau des Sorgues

Territoire du Syndicat Mixte du Bassin des Sorgues (ou SMBS)



Façonné par l'humain

Très atypique en zone méditerranéenne

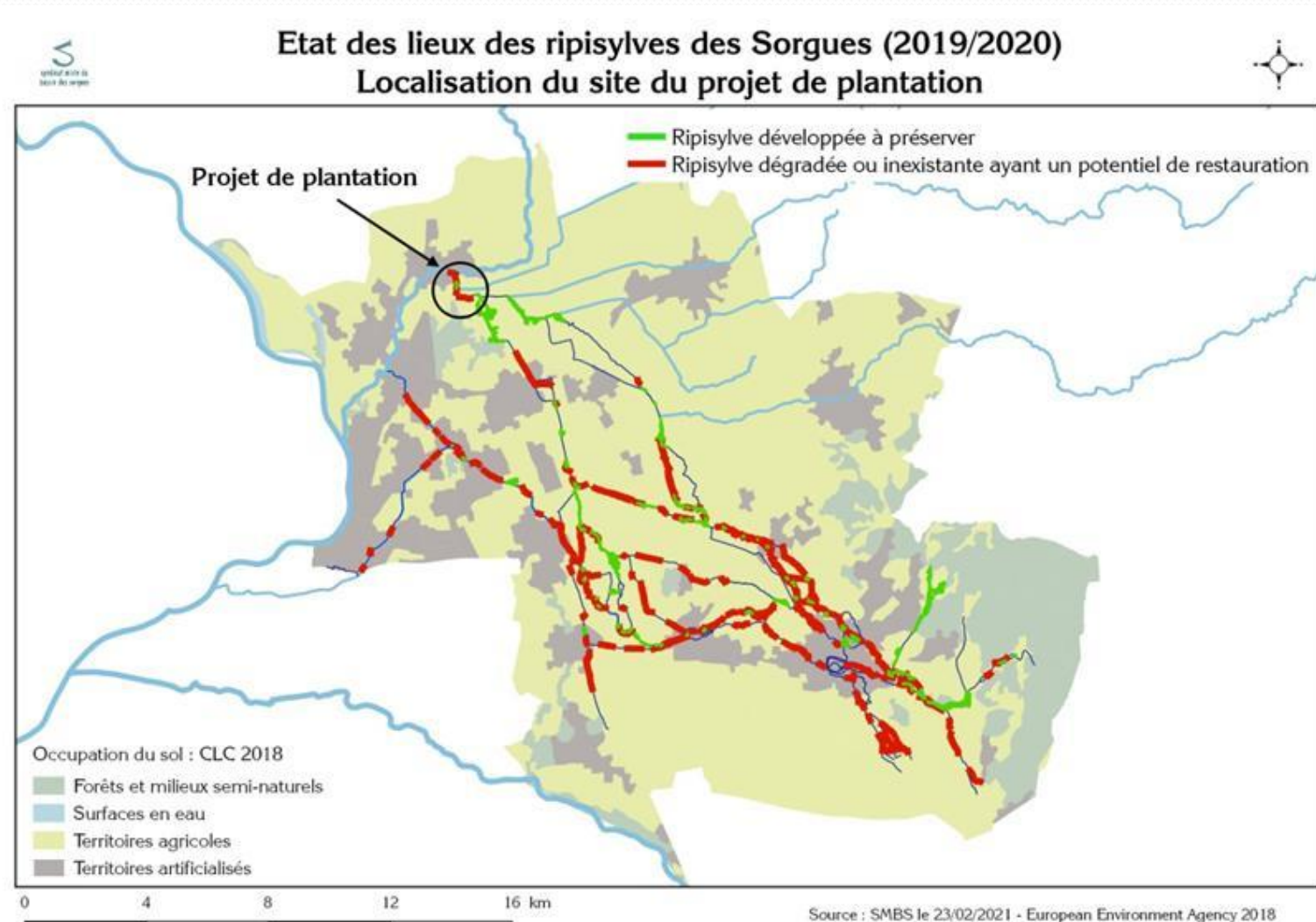
Régime fluvial
Crues lentes

Plaine

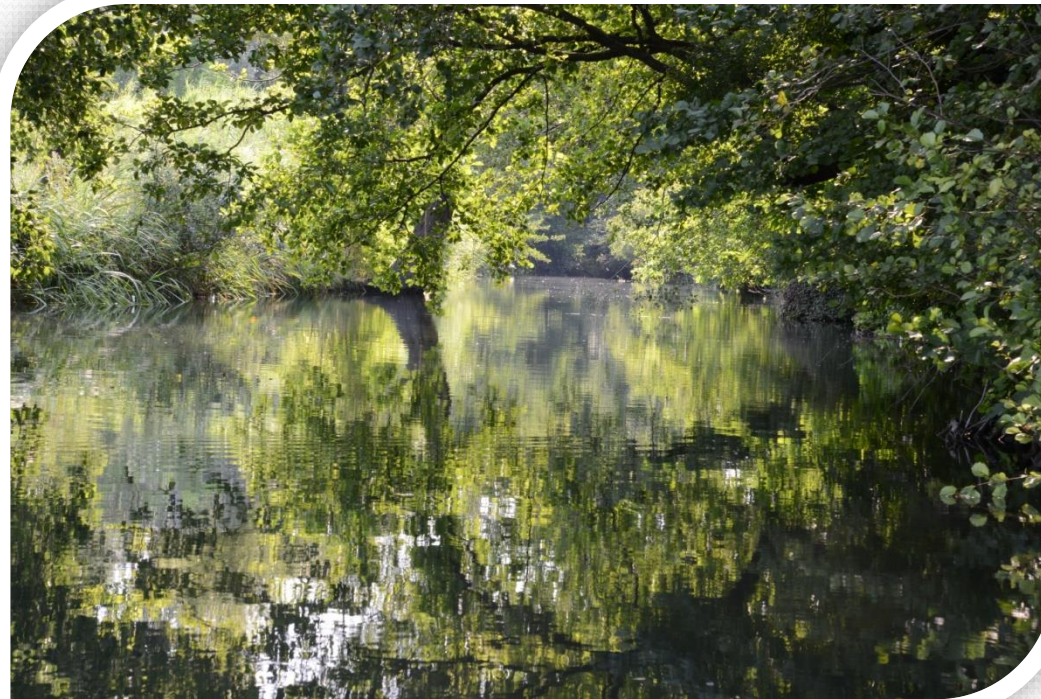
Ripisylves tendance
médio-européenne

N2000 - ZH

Les ripisylves des Sorgues



Les ripisylves des Sorgues



- ✓ Gestion des platanes chancrés pendant de nombreuses années
 - ✓ Régénération naturelle privilégiée
- ✓ Plan pluriannuel de gestion des ripisylves
 - ✓ Politique d'acquisition foncière

Sélection du site

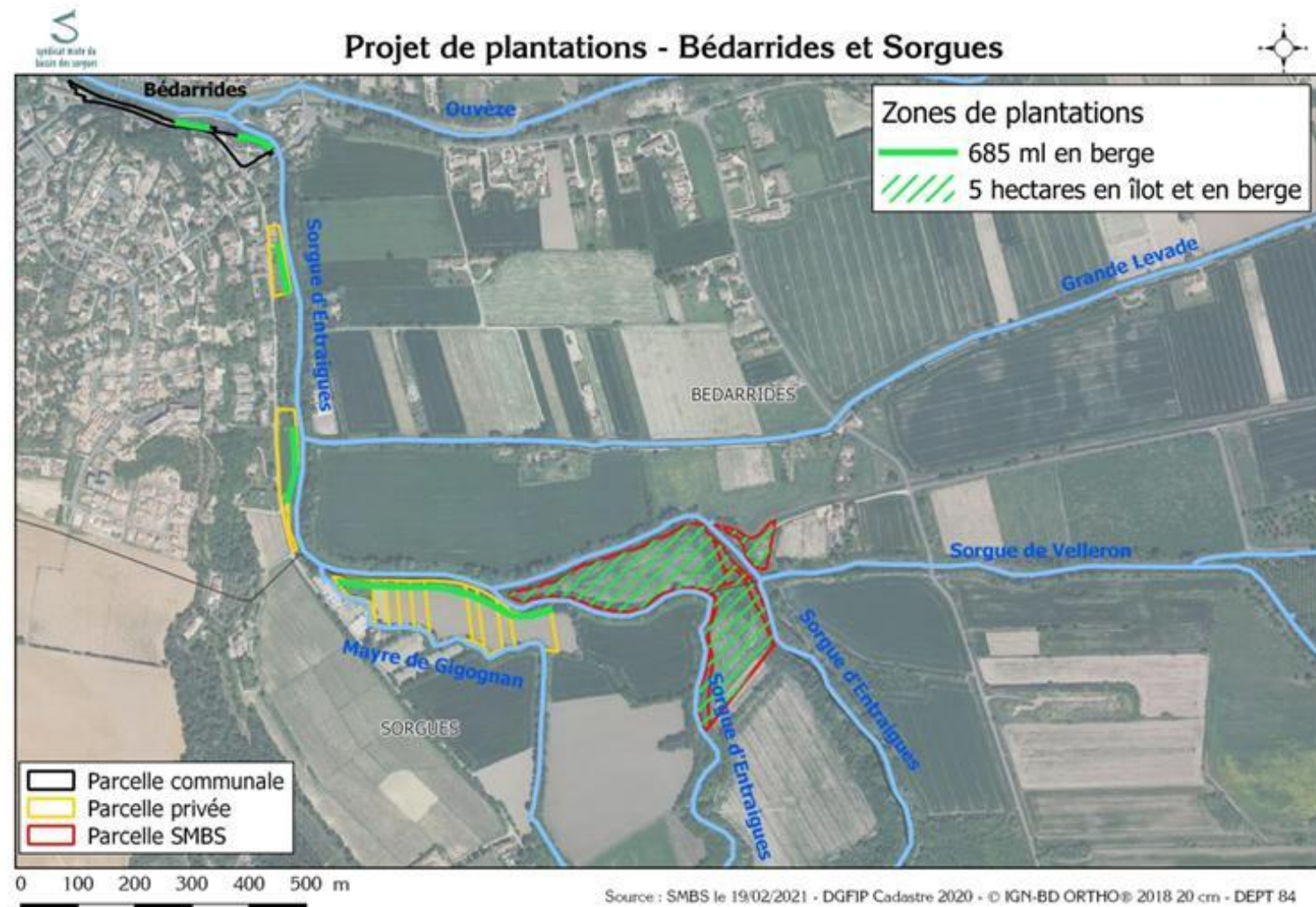
✓ Volonté d'action rapide :

- Maîtrise foncière et/ou parcelles communales : politique d'acquisition foncière du SMBS
- Ruptures de continuités : cartographie + connaissance du terrain

✓ Volonté d'un projet ambitieux :

- Surface et linéaire conséquents
- Bénéfice écologique rapide et efficient

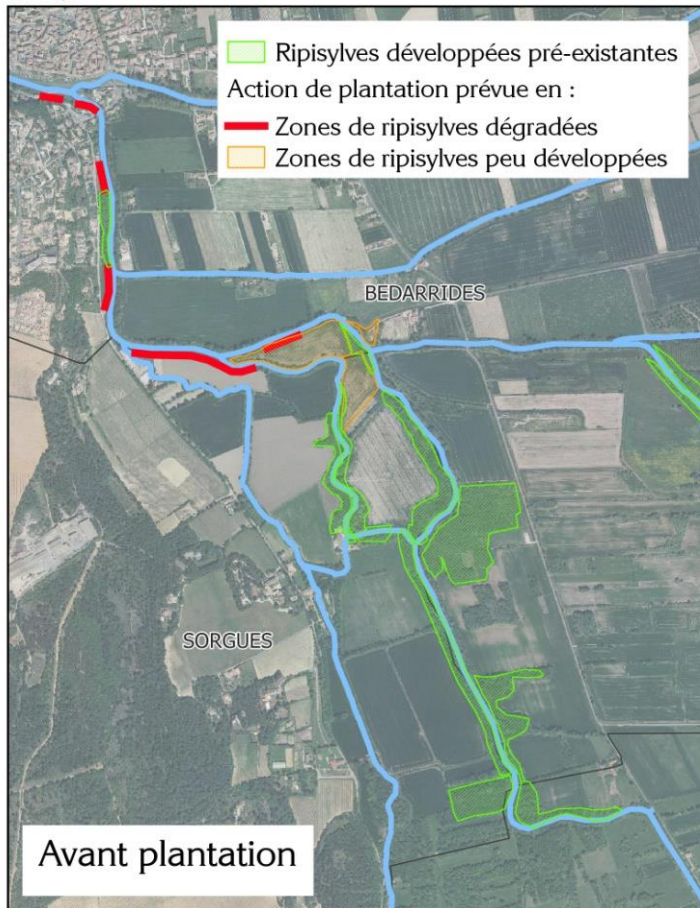
Le site choisi



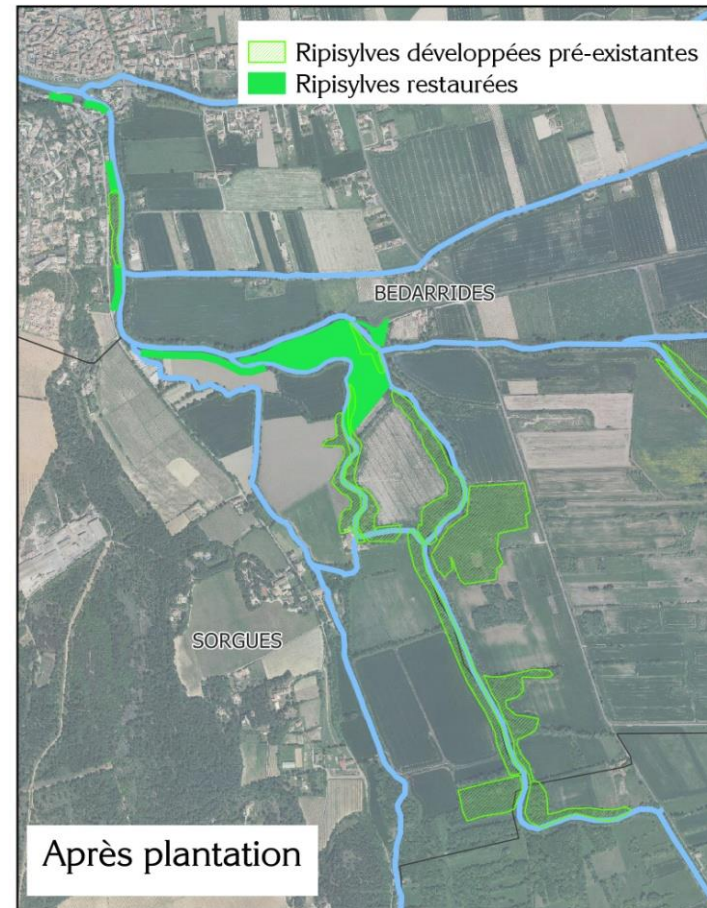
Le site choisi



Restauration d'un corridor écologique



0 0.5 1 km



L'îlot



Confluence



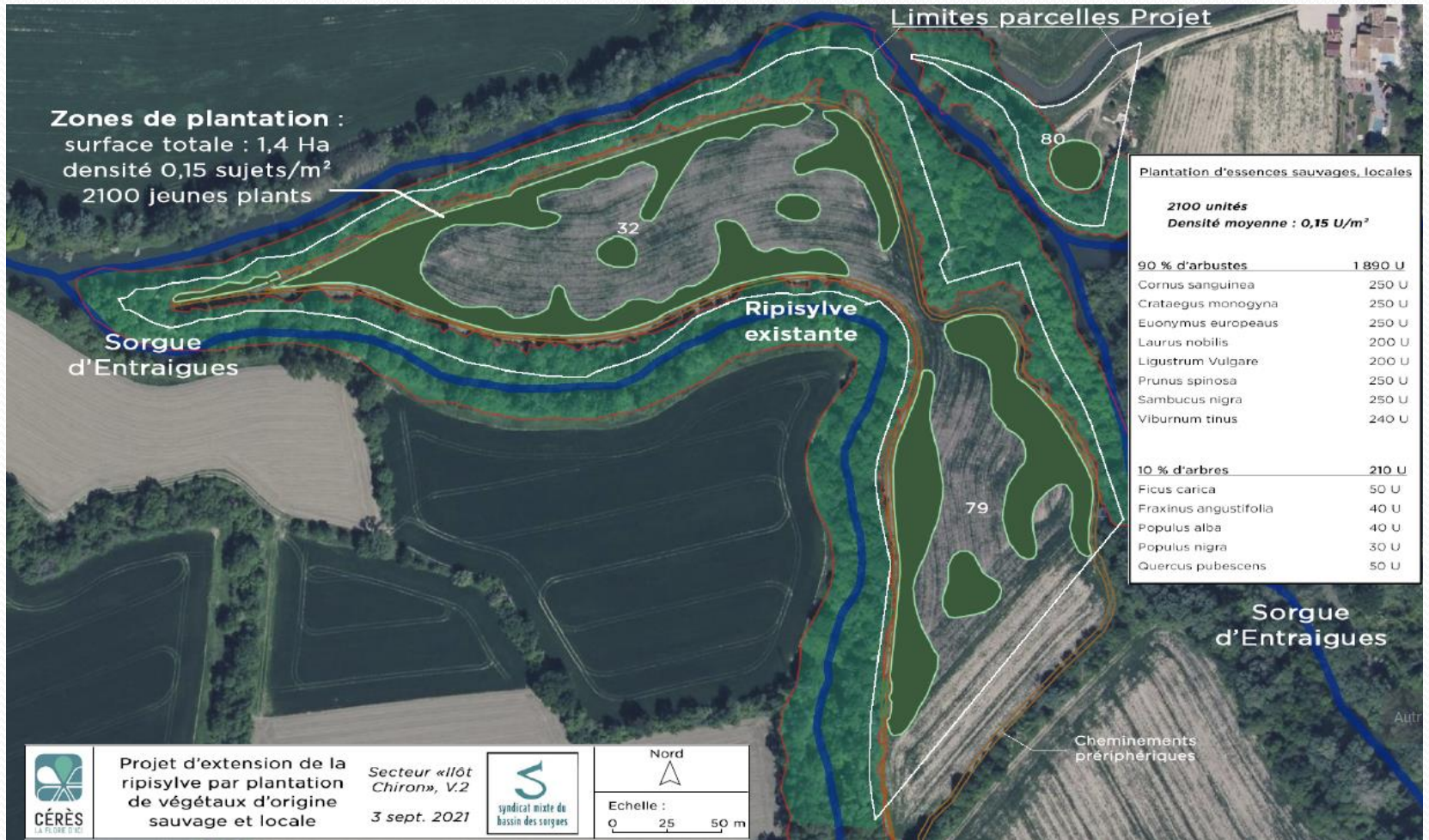
Nos exigences

✓ Végétal local



- ✓ Matériel de protection 100% biodégradable
- ✓ Logique d'approvisionnement français
 - ✓ Cortège floristique cohérent
 - ✓ Ne pas uniformiser le milieu
- ✓ Suivi et entretien contractuel sur 3 ans
- ✓ Suivi et entretien à long terme : IBP par le CNPF ou IBC par FNE AURA + entretien (accès, milieux ouverts, ...)

Le projet



Financement

~ 40 000 € HT dont :

- ❑ 2 000 € étude pré-opérationnelle
- ❑ 8 000 € pour les plants
- ❑ 5 000 € matériel de protection
- ❑ 14 000 € de plantations
- ❑ 7 000 € de travaux de finalisation (suivi, entretien, remplacement, arrosage)

➤ **60% : Région**

➤ **20% : Département**

➤ **20% : Autofinancement**

Aujourd'hui

✓ 2 100 plants en cours



Aujourd'hui

- ✓ Les protections biodégradables Géochanvre




Difficultés

- ✓ Être opérationnel rapidement
- ✓ Disponibilité Végétal local : anticipation et connaissance des cortèges
 - ✓ Temps d'investissement
- ✓ Réadapter le plan de plantations en fonction du terrain
 - ✓ Mobilisation parcelles hors maîtrise foncière

Forces du projet

- ✓ Maîtrise foncière
- ✓ Disponibilité de plants locaux
- ✓ Dynamique de restauration des ripisylves déjà en place
- ✓ Projet moteur : prairies, havre de paix, communication, lycée, entreprise de réinsertion

Conseils

- ✓ L'occasion d'être ambitieux ! 
- ✓ Etat des lieux général préalable
- ✓ Guides techniques (Fascicule 35)
- ✓ Chercher des partenaires en amont et en parallèle
- ✓ Anticiper les délais et le suivi hors période de garantie en fonction des sites (évaluation avant/après, maintien des accès, entretien à long terme...)
- ✓ Pluridisciplinarité essentielle

Merci 😊

