



**RÉPUBLIQUE
FRANÇAISE**

*Liberté
Égalité
Fraternité*



Biodiversité en Provence Alpes Côte d'Azur : outils de connaissance et dispositifs financiers mobilisables

Atlas de la Biodiversité communale

Frédérique Gerbeaud-Maulin, directrice interrégionale adjointe

Webinaire ORB - 1^{er} mars 2022

ABC : un outil de connaissance et de mobilisation en préalable à l'action

L'ABC permet à une collectivité de connaître, préserver et valoriser son patrimoine naturel.

CONNAISSANCE

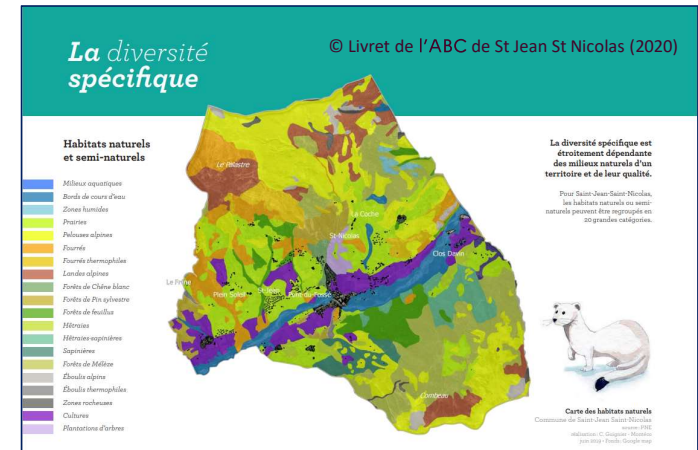
Réalisation d'un diagnostic et de cartographies des enjeux de biodiversité

MOBILISATION

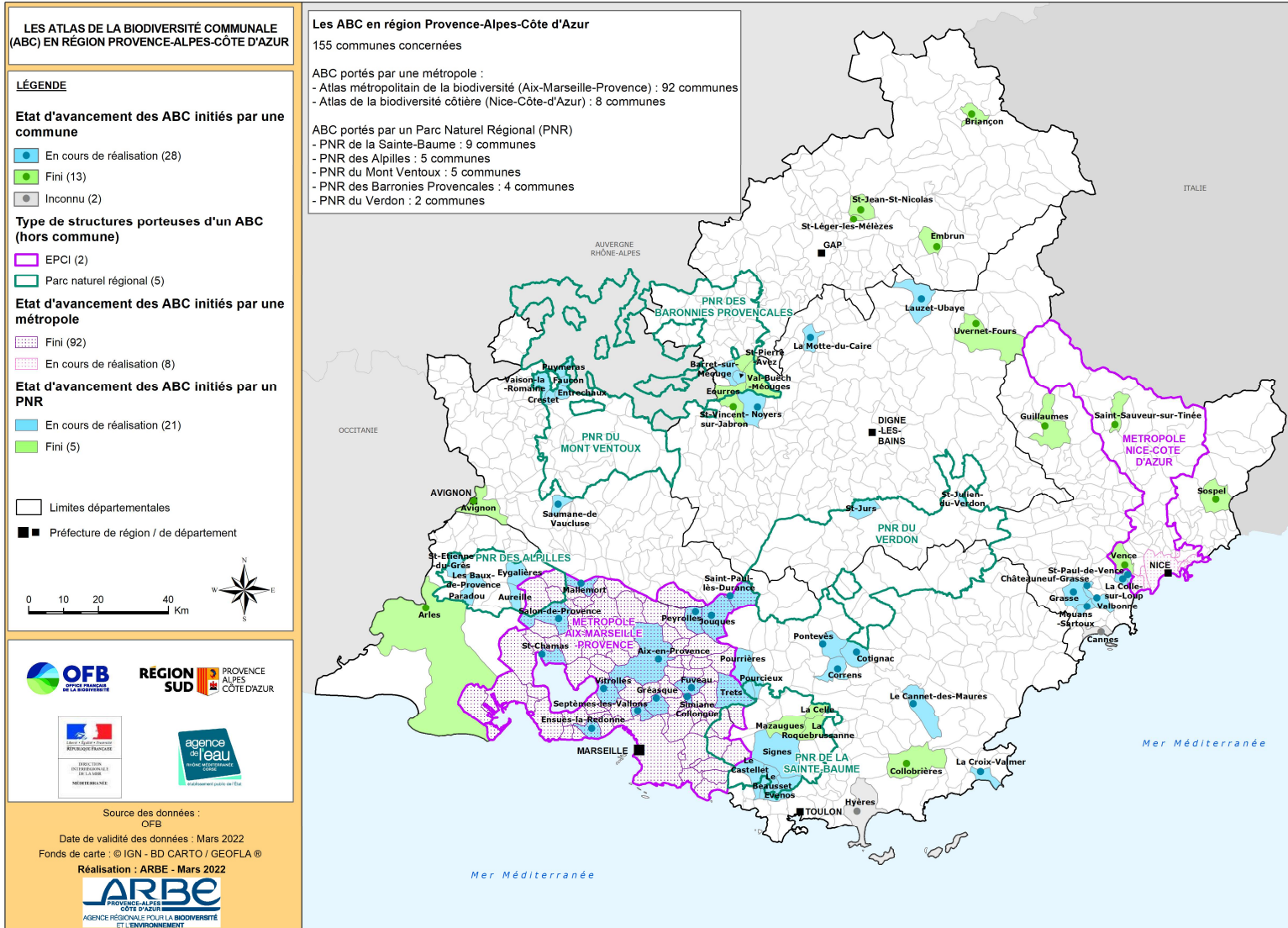
Un outil d'appropriation des enjeux et de sensibilisation des acteurs locaux

PRESERVATION ET VALORISATION

Un outil stratégique de l'action locale pour la mise en œuvre de politiques communales en faveur de la biodiversité



ABC : cartographie des démarches en PACA



ABC : partage des données et des productions


Diffusion des **données brutes**
faune, flore, habitats



Lien vers INPN
via identifiant du
cadre d'acquisition
fourni aux porteurs de
projets




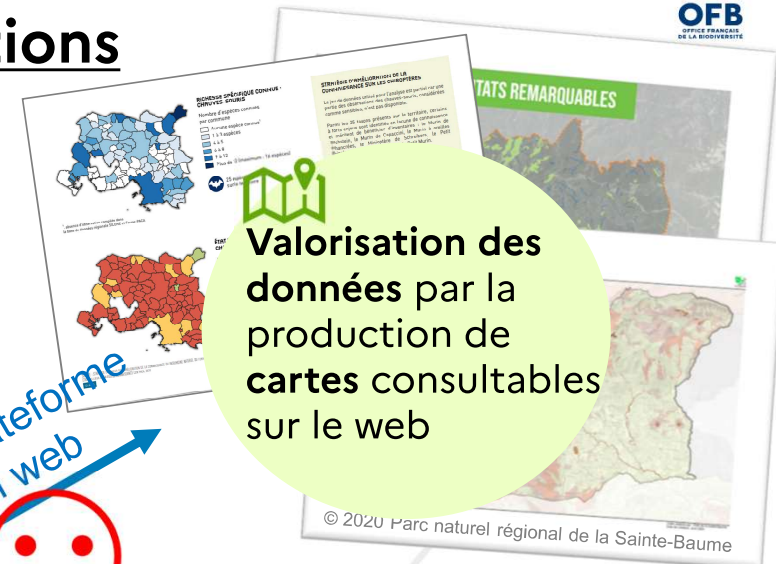

Partage et
capitalisation
des productions
rapports et synthèses
via un site web ABC dédié
<https://abc.naturefrance.fr/>



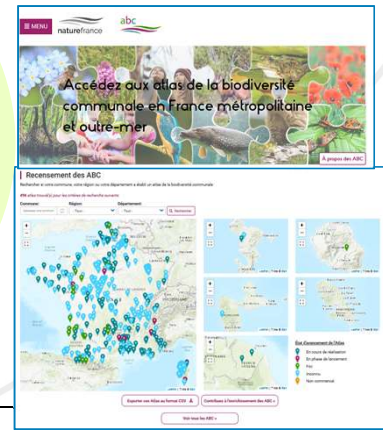
Lien vers plateforme
de diffusion web




Valorisation des
données par la
production de
cartes consultables
sur le web



© 2020 Parc naturel régional de la Sainte-Baume



ABC : Appel à projets OFB 2022

€

2 M €



France métropolitaine, Outre-Mer (DROM / COM)



Communes et structures intercommunales en priorité, établissements publics (Parcs nationaux) + les associations en Outre-mer uniquement



Montant plafond d'aide par projet : 250 000 euros nets
Taux d'aide maximum : 80% des dépenses éligibles



Durée de mise en œuvre maximum : 36 mois



16 février – 15 avril 2022
Annonce des lauréats : juillet 2022
Contractualisation : été 2022



<https://www.ofb.gouv.fr/actualites/appel-projets-atlas-de-la-biodiversite-communale-2022>

Merci de votre attention

Un site national dédié : <https://abc.naturefrance.fr/>

Accédez aux atlas de la biodiversité communale en France métropolitaine et outre-mer

Recensement des ABC
Rechercher si votre commune, votre région ou votre département a établi un atlas de la biodiversité communale

650 atlas trouvés(s) pour les critères de recherche suivants

Commune: Région: Département:

Saisissez une commune - Tout - - Tout - Rechercher

Seules les communes participant à un atlas apparaissent.

État d'avancement de l'Atlas

- En cours de réalisation
- En phase de lancement
- Fini
- Inconnu
- Non commencé

Recenser, rechercher, localiser :

Donner accès aux productions via une fiche descriptive par atlas :

ABC d'Uvernet-Fours

Uvernet-Fours a réalisé un Atlas de la biodiversité communale (ABC) en faisant l'inventaire des espèces animales et végétales présentes sur son territoire. Cette opération, financée par l'Office Français de la Biodiversité et portée par le Parc national du Mercantour, s'est déroulée de 2016 à 2020 et a permis de prendre la mesure de la très grande richesse écologique de ce territoire.

Ce ne sont pas moins de 1 990 espèces animales qui ont été recensées sur la commune, dont 49 mammifères, 138 oiseaux, 7 reptiles, 2 amphibiens et 1 804 invertébrés (principalement des insectes). On peut citer les espèces les plus emblématiques comme le gyppète barbu, le bouquetin, le tétras-lyre ou encore le lagopède alpin. Mais également d'autres plus confidentielles et parfois menacées comme des espèces d'oiseaux, le chevalier guignette et le petit gravelot qui nichent dans le lit de l'Ubaye sur les berges et les îlots et sont menacés à l'échelle régionale.

La flore est également très diversifiée avec 1 658 espèces présentes sur le territoire communal. Tous les milieux représentés sur la commune hébergent des espèces patrimoniales qu'il faut préserver: le très rare sabot de Vénus (une orchidée) dans les milieux frais et semi-ombragés; la buxbaumie verte sur les troncs de sapin mort dans les ubas humides et très ombragés. Des espèces endémiques, c'est-à-dire très localisées, sont également présentes comme la béralde laineuse, l'arcolie de Bertolini ou l'oëillet-de-paon.

Documents

Télécharger

Télécharger

Télécharger

Type de structure porteuse: Commune
Nom de la structure porteuse: Uvernet-Fours
Région(s): Provence-Alpes-Côte d'Azur
Département(s): Alpes-de-Haute-Provence
Commune(s) associée(s): Uvernet-Fours
Appel à Manifestation de l'OFB ? Oui
Année de lancement: 2017

Exporter cet Atlas au format CSV